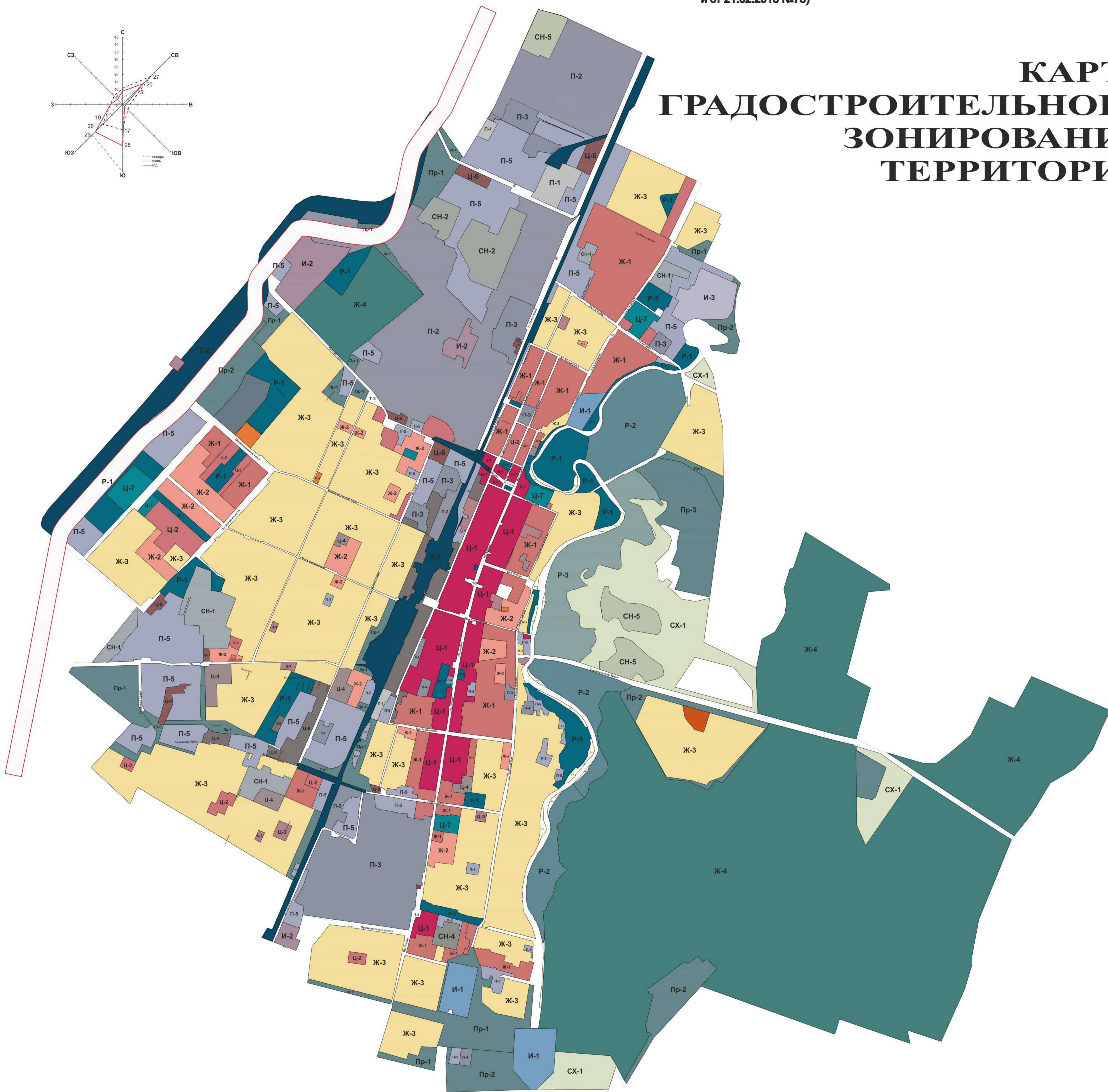


РУБЦОВСК ГЕНЕРАЛЬНЫЙ ПЛАН

Приложение №1
к Правилам землепользования и застройки города
Рубцовска, утвержденным решением Рубцовского
городского Совета депутатов Алтайского края
от 04.12.2007 №621 (в ред. решений от 20.12.2010 №513
и от 21.02.2013 №78)

КАРТА ГРАДОСТРОИТЕЛЬНОГО ЗОНИРОВАНИЯ ТЕРРИТОРИИ



МАСШТАБ 1 : 10 000

УСЛОВНЫЕ ОБОЗНАЧЕНИЯ

ЖИЛЫЕ ЗОНЫ

- Ж-1** многоэтажная застройка 5 и более этажей
- Ж-2** Малоэтажная застройка
- Ж-3** усадебная застройка
- Ж-4** коллективные садоводства
- Ж-5** зона запрещения нового жилого строительства

ОБЩЕСТВЕННО-ДЕЛОВЫЕ ЗОНЫ

- Ц-1** городского центра
- Ц-2** жилых районов
- Ц-3** Научно-образовательные
- Ц-4** лечебно-оздоровительные
- Ц-5** культурных сооружений
- Ц-6** производственных зон
- Ц-7** спортивно-оздоровительные
- Ц-8** буферная зона

ГРАНИЦЫ

- городской черты
- границы разрешенного использования территории

ПРОИЗВОДСТВЕННЫЕ ЗОНЫ

- П-1** промышленных объектов 2 класса (500 м)
- П-2** промышленных объектов 3 класса (300 м)
- П-3** промышленных объектов 4 класса (100 м)
- П-4** промышленных объектов 5 класса (50 м)
- П-5** коммунальных объектов

ИНЖЕНЕРНОЙ ИНФРАСТРУКТУРЫ

- И-1** водозабора
- И-2** энергообеспечения
- И-3** очистных сооружений канализации

ТРАНСПОРТНОЙ ИНФРАСТРУКТУРЫ

- Т-1** полоса отвода железной дороги
- Т-2** магистрали федерального значения
- Т-3** магистралей улиц общегородского значения
- Т-4** транспортных развязок

ПРИРОДНО-РЕКРЕАЦИОННЫХ ЗОН

- Р-1** рекреационных объектов (парков, садов, скверов, бульваров)
- Р-2** лесопарков, лугопарков
- Р-3** городских лесов
- Р-4** пляжей

СПЕЦИАЛЬНОГО НАЗНАЧЕНИЯ

- СН-1** Министерства обороны
- СН-2** режимные территории
- СН-3** кладбища
- СН-4** теплицы
- СН-5** питомники

СЕЛЬХОЗНАЗНАЧЕНИЯ

- СХ-1** Земли сельскохозяйственного использования

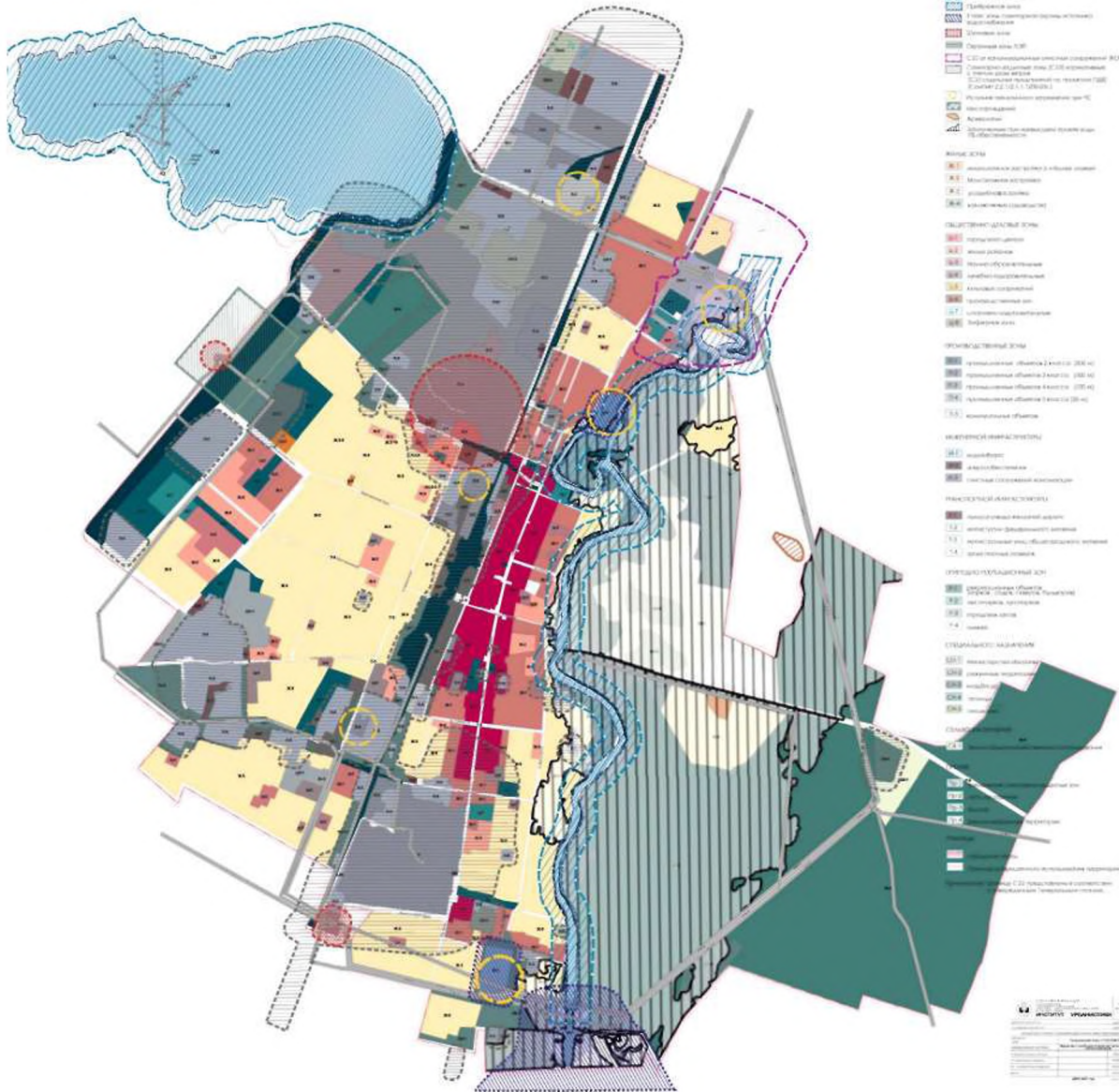
ПРОЧИЕ

- Пр-1** озеленение санитарно-защитных зон
- Пр-2** луга, кустарники
- Пр-3** болота
- Пр-4** рекультивируемые территории

РУБЦОВСК

ГЕНЕРАЛЬНЫЙ ПЛАН

КАРТА ЗОН С ОСОБЫМИ УСЛОВИЯМИ ИСПОЛЬЗОВАНИЯ (КАРТА ОГРАНИЧЕНИЙ)



- ОСНОВНЫЕ УСЛОВИЯ**
- ПРЕДЕЛЫ СРЕДНЬОПЛОЩАДНЫХ РАЙОНОВ**
- 1.1.1. Районная зона
 - 1.1.2. Районная зона
 - 1.1.3. Районная зона
 - 1.1.4. Районная зона
 - 1.1.5. Районная зона
- Генеральный план Г.Р.**
- 2.1. Районная зона
 - 2.2. Районная зона
 - 2.3. Районная зона
 - 2.4. Районная зона
 - 2.5. Районная зона
 - 2.6. Районная зона
 - 2.7. Районная зона
 - 2.8. Районная зона
 - 2.9. Районная зона
 - 2.10. Районная зона
- Другие зоны**
- 3.1. Районная зона
 - 3.2. Районная зона
 - 3.3. Районная зона
 - 3.4. Районная зона
 - 3.5. Районная зона
 - 3.6. Районная зона
 - 3.7. Районная зона
 - 3.8. Районная зона
 - 3.9. Районная зона
 - 3.10. Районная зона
- Политико-деятельные зоны**
- 4.1. Районная зона
 - 4.2. Районная зона
 - 4.3. Районная зона
 - 4.4. Районная зона
 - 4.5. Районная зона
 - 4.6. Районная зона
 - 4.7. Районная зона
 - 4.8. Районная зона
 - 4.9. Районная зона
 - 4.10. Районная зона
- Историко-культурные зоны**
- 5.1. Районная зона
 - 5.2. Районная зона
 - 5.3. Районная зона
 - 5.4. Районная зона
 - 5.5. Районная зона
 - 5.6. Районная зона
 - 5.7. Районная зона
- Историко-культурные объекты**
- 6.1. Районная зона
 - 6.2. Районная зона
 - 6.3. Районная зона
 - 6.4. Районная зона
- Историко-культурные объекты**
- 7.1. Районная зона
 - 7.2. Районная зона
 - 7.3. Районная зона
 - 7.4. Районная зона
- Историко-культурные объекты**
- 8.1. Районная зона
 - 8.2. Районная зона
 - 8.3. Районная зона
 - 8.4. Районная зона
 - 8.5. Районная зона
 - 8.6. Районная зона
 - 8.7. Районная зона
 - 8.8. Районная зона
 - 8.9. Районная зона
 - 8.10. Районная зона
- Историко-культурные объекты**
- 9.1. Районная зона
 - 9.2. Районная зона
 - 9.3. Районная зона
 - 9.4. Районная зона
 - 9.5. Районная зона
 - 9.6. Районная зона
 - 9.7. Районная зона
 - 9.8. Районная зона
 - 9.9. Районная зона
 - 9.10. Районная зона