

КАРТА-ПЛАН ТЕРРИТОРИИ

Пояснительная записка

1. Сведения о территории выполнения комплексных кадастровых работ:

Алтайский край, город Рубцовск, номер кадастрового квартала - 22:70:021236

(наименование субъекта Российской Федерации, муниципального образования, населенного пункта, уникальные учетные номера кадастровых кварталов, иные сведения, позволяющие определить местоположение территории, на которой выполняются комплексные кадастровые работы, например, наименование садоводческого или огороднического некоммерческого товарищества, гаражного кооператива, элемента планировочной структуры)

2. Основания выполнения комплексных кадастровых работ:

Наименование, дата и номер документа, на основании которого выполняются комплексные кадастровые работы:

Муниципальный контракт. № 2024.051, от 13 мая 2024 г.

3. Дата подготовки карты-плана территории: 9 сентября 2024 г.

4. Сведения о заказчике(ах) комплексных кадастровых работ:

В отношении юридического лица, органа местного самоуправления муниципального района, муниципального округа или городского округа либо уполномоченного исполнительного органа государственной власти субъекта Российской Федерации:

полное или сокращенное (в случае, если имеется) наименование: Администрация города Рубцовска Алтайского края

основной государственный регистрационный номер: 1022200813656

идентификационный номер налогоплательщика: 2209011079

В отношении физического лица или представителя физических или юридических лиц:

фамилия, имя, отчество (последнее - при наличии): —

страховой номер индивидуального лицевого счета в системе обязательного пенсионного страхования Российской Федерации (СНИЛС): —

Наименование и реквизиты документа, подтверждающие полномочия представителя заказчика(ов) комплексных кадастровых работ:

—

Адрес электронной почты (для направления уведомления о результатах внесения сведений в Единый государственный реестр недвижимости):

—

5. Сведения об исполнителе комплексных кадастровых работ:

Полное или сокращенное (в случае, если имеется) наименование и адрес юридического лица, с которым заключен государственный или муниципальный контракт либо договор подряда на выполнение комплексных кадастровых работ:

ООО "Атлант", адрес: 644099, Омская обл, г Омск, Центральный округ, Больничный пер, д 6, офис 245

Фамилия, имя, отчество кадастрового инженера (последнее - при наличии): *Иванилова Екатерина Анатольевна*

и основной государственной регистрационный номер кадастрового инженера индивидуального предпринимателя (ОГРНИП): *-*

Страховой номер индивидуального лицевого счета в системе обязательного пенсионного страхования Российской Федерации (СНИЛС) кадастрового инженера: *112-960-497-51*

Уникальный реестровый номер кадастрового инженера в реестре саморегулируемой организации кадастровых инженеров и дата внесения сведений о физическом лице в такой реестр: *825, 25 апреля 2016 г.*

Полное или (в случае, если имеется) сокращенное наименование саморегулируемой организации кадастровых инженеров, членом которой является кадастровый инженер: *Ассоциация Саморегулируемая организация "Межрегиональный союз кадастровых инженеров"*

Контактный телефон: *83812790545*

Почтовый адрес и адрес электронной почты, по которым осуществляется связь с кадастровым инженером: *644012, Омская обл, Омск г, Королева пр-кт, 24/2 кв 174, ik@55ki.ru*

6. Перечень документов, использованных при подготовке карты-плана территории:

№ п/п	Реквизиты документа				
	Вид	Дата	Номер	Наименование	Иные сведения
1	2	3	4	5	6
1	Кадастровый план территории, выдан: Филиал публично-правовой компании "Роскадастр" по Алтайскому краю	27 мая 2024 г.	КУВИ-001/2024-142824035	Кадастровый план территории	—
2	Документы градостроительного зонирования (Правила землепользования и застройки), выдан: Рубцовский городской Совет депутатов Алтайского края	4 декабря 2007 г.	621	Правила землепользования и застройки города Рубцовска	—
3	Материалы картографо-геодезического фонда, выдан: Публично-правовая компания «Роскадастр»	9 июля 2024 г.	170-20519/2024-В	Выписка о пунктах государственной геодезической сети, государственной нивелирной сети и государственной гравиметрической сети	—

7. Пояснения к карте-плану территории:

Общие сведения

На территории кадастрового квартала 22:70:021236 ООО "Атлант" в соответствии с муниципальным контрактом № 2024.051 от 13 мая 2024 г. выполнены комплексные кадастровые работы.

Общая площадь кадастрового квартала – 11, 82 га

На территории города Рубцовска Алтайского края утверждены Правила землепользования и застройки города Рубцовска Рубцовского городского Совета депутатов Алтайского края от 04.12.2007 года № 621 «Об утверждении Правил землепользования и застройки города Рубцовска».

Проект межевания территории на кадастровый квартал 22:70:021236 не разработан, в связи с чем образование земельных участков не предусмотрено.

В ходе анализа кадастрового плана территории было выявлено, что в границах кадастрового квартала 22:70:021236 расположено 33 земельных участка и 49 объекта капитального строительства.

Сведения об уточняемых земельных участках

Сведения ЕГРН о земельных участках, расположенных на территории кадастрового квартала 22:70:021236, соответствуют установленным на основании Федерального закона от 13.07.2015 № 218-ФЗ «О государственной регистрации недвижимости» требованиям к описанию местоположения границ земельных участков.

Уточнение местоположения границ земельных участков, расположенных на территории кадастрового квартала 22:70:021236 не требуется.

Описание местоположения здания, сооружения, объекта незавершенного строительства на земельном участке

В ходе проведения комплексных кадастровых работ было выявлено, что местоположение 23 (т.ч. 4 из иных кварталов, фактически расположенные в квартале 22:70:021236) объектов капитального строительства не соответствуют установленным требованиям Федерального закона от 13.07.2015г. № 218-ФЗ.

2 объекта капитального строительства с кадастровыми номерами 22:70:021236:1088, 22:70:021236:1089 фактически расположены за пределами границ кадастрового квартала 22:70:021236, в связи с чем их местоположение не уточнялось.

Объект капитального строительства с кадастровым номером 22:70:021236:1063 не уточнялся в связи с тем, что на местности отсутствует объект, соответствующий характеристикам объекта капитального строительства с кадастровым номером 22:70:021236:1063 - жилой дом площадью 37,1 кв.м.

Результат выполнения комплексных кадастровых работ

В результате выполнения комплексных кадастровых работ в отношении кадастрового квартала 22:70:021236 осуществлено:

– уточнение местоположение границ объектов капитального строительства, границы которых не установлены в соответствии с требованиями земельного законодательства – 23 (т.ч. 4 из иных кварталов) шт.

Сведения о пунктах геодезической сети и средствах измерений**1. Сведения о пунктах геодезической сети:**

№ п/п	Вид геодезической сети	Название пункта геодезической сети и тип знака	Система координат пункта геодезической сети	Координаты пункта, м		Дата обследования 9 июля 2024 г.		
						Сведения о состоянии		
				Х	У	наружного знака пункта	центра пункта	марки центра пункта
1	2	3	4	5	6	7	8	9
1	ГГС. 2	Красное Знамя, пир., 5.200 м	МСК-22, зона 2	392 151,92	2 216 861,08	Утрачен	Сохранился	Сохранился
2	ГГС. 1	Ракиты, 1 оп.знак		404 739,86	2 210 229,15			
3	ГГС. 1	Мал. Ракиты, пир., 5.900 м		395 278,18	2 203 848,79			

1	2	3	4	5	6	7	8	9
4	ГГС. 2	Алей Нов., 146 оп.знак	МСК-22, зона 2	408 955,54	2 222 422,57	Утрачен	Сохранился	Сохранился

2. Сведения об использованных средствах измерений:

№ п/п	Наименование и обозначение типа средства измерений - прибора (инструмента, аппаратуры)	Заводской или серийный номер средства измерений	Реквизиты свидетельства о поверке прибора (инструмента, аппаратуры) и (или) срок действия поверки
1	2	3	4
1	Аппаратура геодезическая спутниковая EFT M3 PIUS	ТН13814212	№ С-ГСХ/14-02-2024/317262867 от 14.02.2024

Описание местоположения здания, сооружения, объекта незавершенного строительства на земельном участке

1. Сведения о характерных точках контура объекта недвижимости с кадастровым номером 22:70:021236:43 :

Система координат МСК-22, зона 2 Зона № 2

Обозначение характерных точек границ	Содержатся в Едином государственном реестре недвижимости			Определены в ходе выполнения комплексных кадастровых работ			Метод определения координат	Формулы, примененные для расчета средней квадратической погрешности определения координат характерных точек (Mt), м, с подставленными в такие формулы значениями и итоговые (вычисленные) значения Mt, м
	координаты, м		Радиус, м	координаты, м		Радиус, м		
	X	Y	R	X	Y	R		
1	2	3	4	5	6	7	8	9
n210	—	—	—	395 779,35	2 213 307,35	—	Метод спутниковых геодезических измерений (определений)	Mt = 0,10
n220	—	—	—	395 847,76	2 213 316,44	—		
n230	—	—	—	395 846,18	2 213 328,33	—		
n240	—	—	—	395 777,74	2 213 319,44	—		
n210	—	—	—	395 779,35	2 213 307,35	—		

2. Сведения о характеристиках объекта недвижимости с кадастровым номером 22:70:021236:43 :

№ п/п	Наименование характеристики	Значение характеристики
1	2	3
1.	Вид объекта недвижимости	Здание
2.	Ранее присвоенный государственный учетный номер (инвентарный) здания, сооружения, объекта незавершенного строительства	Инвентарный номер 1-96
3.	Кадастровый номер земельного участка (земельных участков), в границах которого (которых) расположены здание, сооружение, объект незавершенного строительства	22:70:021236:1
4.	Уникальный учетный номер кадастрового квартала, в границах которого расположены здание, сооружение, объект незавершенного строительства	22:70:021236

1	2	3
5.	Адрес здания, сооружения, объекта незавершенного строительства	—
5.1.	Сведения о местоположении здания, сооружения, объекта незавершенного строительства (при отсутствии адреса) в структурированном в соответствии с федеральной информационной адресной системой виде	658223, Российская Федерация, Алтайский край, Рубцовск г, Рубцовский пр-кт, д 59
5.2.	Дополнительные сведения о местоположении	—
6.	Иные сведения	—

3. Пояснения к сведениям об объекте недвижимости с кадастровым номером 22:70:021236:43 :

1.	—
----	---

1. Сведения о характерных точках контура объекта недвижимости с кадастровым номером 22:70:021236:45 :

Система координат	<u>МСК-22, зона 2</u>	Зона №	<u>2</u>
-------------------	-----------------------	--------	----------

Обозначение характерных точек границ	Содержатся в Едином государственном реестре недвижимости			Определены в ходе выполнения комплексных кадастровых работ			Метод определения координат	Формулы, примененные для расчета средней квадратической погрешности определения координат характерных точек (Mt), м, с подставленными в такие формулы значениями и итоговые (вычисленные) значения Mt, м
	координаты, м		Радиус, м	координаты, м		Радиус, м		
	X	Y	R	X	Y	R		
1	2	3	4	5	6	7	8	9
н250	—	—	—	395 905,74	2 213 314,17	—	Метод спутниковых геодезических измерений (определений)	Mt = 0,10
н260	—	—	—	395 974,27	2 213 322,12	—		
н270	—	—	—	395 972,88	2 213 334,14	—		
н280	—	—	—	395 904,35	2 213 326,21	—		
н250	—	—	—	395 905,74	2 213 314,17	—		

2. Сведения о характеристиках объекта недвижимости с кадастровым номером 22:70:021236:45 :

№ п/п	Наименование характеристики	Значение характеристики
1	2	3
1.	Вид объекта недвижимости	Здание

1	2	3
2.	Ранее присвоенный государственный учетный номер (инвентарный) здания, сооружения, объекта незавершенного строительства	Инвентарный номер 01:416:002:000020640, Условный номер 22:70:000000:0000:01:416:002:000020640
3.	Кадастровый номер земельного участка (земельных участков), в границах которого (которых) расположены здание, сооружение, объект незавершенного строительства	22:70:021236:23
4.	Уникальный учетный номер кадастрового квартала, в границах которого расположены здание, сооружение, объект незавершенного строительства	22:70:021236
5.	Адрес здания, сооружения, объекта незавершенного строительства	—
5.1.	Сведения о местоположении здания, сооружения, объекта незавершенного строительства (при отсутствии адреса) в структурированном в соответствии с федеральной информационной адресной системой виде	658223, Российская Федерация, Алтайский край, Рубцовск г, Гражданский пер, д 56
5.2.	Дополнительные сведения о местоположении	—
6.	Иные сведения	—

3. Пояснения к сведениям об объекте недвижимости с кадастровым номером 22:70:021236:45 :

1.	—
----	---

1. Сведения о характерных точках контура объекта недвижимости с кадастровым номером 22:70:021236:47 :

Система координат МСК-22, зона 2 Зона № 2

Обозначение характерных точек границ	Содержатся в Едином государственном реестре недвижимости			Определены в ходе выполнения комплексных кадастровых работ			Метод определения координат	Формулы, примененные для расчета средней квадратической погрешности определения координат характерных точек (Mt), м, с подставленными в такие формулы значениями и итоговые (вычисленные) значения Mt, м
	координаты, м		Радиус, м	координаты, м		Радиус, м		
	X	Y	R	X	Y	R		
1	2	3	4	5	6	7	8	9
н290	—	—	—	395 987,46	2 213 283,63	—	Метод спутниковых геодезических измерений (определений)	Mt = 0,10
н300	—	—	—	395 999,23	2 213 284,72	—		
н1440	—	—	—	396 003,82	2 213 285,12	—		

1	2	3	4	5	6	7	8	9
н1450	—	—	—	396 003,34	2 213 290,57	—	Метод спутниковых геодезических измерений (определений)	Mt = 0,10
н1460	—	—	—	396 007,08	2 213 290,96	—		
н1470	—	—	—	396 006,63	2 213 296,18	—		
н1480	—	—	—	395 998,17	2 213 295,40	—		
н310	—	—	—	395 998,52	2 213 291,24	—		
н320	—	—	—	395 986,83	2 213 290,12	—		
н290	—	—	—	395 987,46	2 213 283,63	—		

2. Сведения о характеристиках объекта недвижимости с кадастровым номером 22:70:021236:47 :

№ п/п	Наименование характеристики	Значение характеристики
1	2	3
1.	Вид объекта недвижимости	Здание
2.	Ранее присвоенный государственный учетный номер (инвентарный) здания, сооружения, объекта незавершенного строительства	—
3.	Кадастровый номер земельного участка (земельных участков), в границах которого (которых) расположены здание, сооружение, объект незавершенного строительства	22:70:021236:8
4.	Уникальный учетный номер кадастрового квартала, в границах которого расположены здание, сооружение, объект незавершенного строительства	22:70:021236
5.	Адрес здания, сооружения, объекта незавершенного строительства	—
5.1.	Сведения о местоположении здания, сооружения, объекта незавершенного строительства (при отсутствии адреса) в структурированном в соответствии с федеральной информационной адресной системой виде	658223, Российская Федерация, Алтайский край, Рубцовск г, Гражданский пер, д 52
5.2.	Дополнительные сведения о местоположении	—
6.	Иные сведения	—

3. Пояснения к сведениям об объекте недвижимости с кадастровым номером 22:70:021236:47 :

1. —

1. Сведения о характерных точках контура объекта недвижимости с кадастровым номером 22:70:021236:48 :

Система координат МСК-22, зона 2 Зона № 2

Обозначение характерных точек границ	Содержатся в Едином государственном реестре недвижимости			Определены в ходе выполнения комплексных кадастровых работ			Метод определения координат	Формулы, примененные для расчета средней квадратической погрешности определения координат характерных точек (Mt), м, с подставленными в такие формулы значениями и итоговые (вычисленные) значения Mt, м
	координаты, м		Радиус, м	координаты, м		Радиус, м		
	X	Y	R	X	Y	R		
1	2	3	4	5	6	7	8	9
н330	—	—	—	395 948,97	2 213 270,99	—	Метод спутниковых геодезических измерений (определений)	Mt = 0,10
н340	—	—	—	395 976,60	2 213 274,96	—		
н350	—	—	—	395 974,98	2 213 288,55	—		
н360	—	—	—	395 947,34	2 213 284,62	—		
н330	—	—	—	395 948,97	2 213 270,99	—		

2. Сведения о характеристиках объекта недвижимости с кадастровым номером 22:70:021236:48 :

№ п/п	Наименование характеристики	Значение характеристики
1	2	3
1.	Вид объекта недвижимости	Здание
2.	Ранее присвоенный государственный учетный номер (инвентарный) здания, сооружения, объекта незавершенного строительства	—
3.	Кадастровый номер земельного участка (земельных участков), в границах которого (которых) расположены здание, сооружение, объект незавершенного строительства	22:70:021236:8
4.	Уникальный учетный номер кадастрового квартала, в границах которого расположены здание, сооружение, объект незавершенного строительства	22:70:021236

1	2	3
5.	Адрес здания, сооружения, объекта незавершенного строительства	—
5.1.	Сведения о местоположении здания, сооружения, объекта незавершенного строительства (при отсутствии адреса) в структурированном в соответствии с федеральной информационной адресной системой виде	658223, Российская Федерация, Алтайский край, Рубцовск г, Гражданский пер, д 52
5.2.	Дополнительные сведения о местоположении	—
6.	Иные сведения	—

3. Пояснения к сведениям об объекте недвижимости с кадастровым номером 22:70:021236:48 :

1.	—
----	---

1. Сведения о характерных точках контура объекта недвижимости с кадастровым номером 22:70:021236:50 :

Система координат МСК-22, зона 2 Зона № 2

Обозначение характерных точек границ	Содержатся в Едином государственном реестре недвижимости			Определены в ходе выполнения комплексных кадастровых работ			Метод определения координат	Формулы, примененные для расчета средней квадратической погрешности определения координат характерных точек (Mt), м, с подставленными в такие формулы значениями и итоговые (вычисленные) значения Mt, м
	координаты, м		Радиус, м	координаты, м		Радиус, м		
	X	Y	R	X	Y	R		
1	2	3	4	5	6	7	8	9
н370	—	—	—	395 998,17	2 213 206,14	—	Метод спутниковых геодезических измерений (определений)	Mt = 0,10
н400	—	—	—	395 991,71	2 213 273,25	—		
н390	—	—	—	396 035,42	2 213 277,38	—		
н640	—	—	—	396 040,71	2 213 223,43	—		
н630	—	—	—	396 048,22	2 213 223,93	—		
н620	—	—	—	396 047,99	2 213 226,38	—		
н610	—	—	—	396 047,22	2 213 226,34	—		

1	2	3	4	5	6	7	8	9
н600	—	—	—	396 047,20	2 213 227,07	—	Метод спутниковых геодезических измерений (определений)	Mt = 0,10
н590	—	—	—	396 065,16	2 213 228,79	—		
н580	—	—	—	396 065,27	2 213 227,70	—		
н570	—	—	—	396 064,82	2 213 227,67	—		
н560	—	—	—	396 066,25	2 213 213,08	—		
н550	—	—	—	396 066,67	2 213 213,07	—		
н540	—	—	—	396 066,78	2 213 211,95	—		
н530	—	—	—	396 062,69	2 213 211,52	—		
н520	—	—	—	396 062,82	2 213 209,87	—		
н510	—	—	—	396 048,95	2 213 208,33	—		
н480	—	—	—	396 048,67	2 213 211,35	—		
н470	—	—	—	396 049,60	2 213 211,40	—		
н460	—	—	—	396 048,78	2 213 219,59	—		
н450	—	—	—	396 041,17	2 213 219,20	—		
н380	—	—	—	396 041,95	2 213 210,26	—		
н370	—	—	—	395 998,17	2 213 206,14	—		
Вырез 1 из 1								
н410	—	—	—	396 009,07	2 213 232,29	—	Метод спутниковых геодезических измерений (определений)	Mt = 0,10

1	2	3	4	5	6	7	8	9
н420	—	—	—	396 029,16	2 213 234,10	—	Метод спутниковых геодезических измерений (определений)	Mt = 0,10
н430	—	—	—	396 026,33	2 213 262,95	—		
н440	—	—	—	396 006,37	2 213 261,06	—		
н410	—	—	—	396 009,07	2 213 232,29	—		

2. Сведения о характеристиках объекта недвижимости с кадастровым номером 22:70:021236:50 :

№ п/п	Наименование характеристики	Значение характеристики
1	2	3
1.	Вид объекта недвижимости	Здание
2.	Ранее присвоенный государственный учетный номер (инвентарный) здания, сооружения, объекта незавершенного строительства	Инвентарный номер 01:416:600:000064830, Кадастровый номер 22:70:021236:0008:01:416:600:000064830
3.	Кадастровый номер земельного участка (земельных участков), в границах которого (которых) расположены здание, сооружение, объект незавершенного строительства	22:70:021236:8
4.	Уникальный учетный номер кадастрового квартала, в границах которого расположены здание, сооружение, объект незавершенного строительства	22:70:021236
5.	Адрес здания, сооружения, объекта незавершенного строительства	—
5.1.	Сведения о местоположении здания, сооружения, объекта незавершенного строительства (при отсутствии адреса) в структурированном в соответствии с федеральной информационной адресной системой виде	658223, Российская Федерация, Алтайский край, Рубцовск г, Гражданский пер, д 52
5.2.	Дополнительные сведения о местоположении	—
6.	Иные сведения	—

3. Пояснения к сведениям об объекте недвижимости с кадастровым номером 22:70:021236:50 :

1.	—
----	---

1. Сведения о характерных точках контура объекта недвижимости с кадастровым номером 22:70:021236:51 :

Система координат		МСК-22, зона 2					Зона № <u>2</u>	
Обозначение характерных точек границ	Содержатся в Едином государственном реестре недвижимости			Определены в ходе выполнения комплексных кадастровых работ			Метод определения координат	Формулы, примененные для расчета средней квадратической погрешности определения координат характерных точек (Mt), м, с подставленными в такие формулы значениями и итоговые (вычисленные) значения Mt, м
	координаты, м		Радиус, м	координаты, м		Радиус, м		
	X	Y	R	X	Y	R		
1	2	3	4	5	6	7	8	9
н690	—	—	—	395 806,01	2 213 140,06	—	Метод спутниковых геодезических измерений (определений)	Mt = 0,10
н700	—	—	—	395 807,56	2 213 127,94	—		
н710	—	—	—	395 903,91	2 213 141,28	—		
н720	—	—	—	395 902,07	2 213 153,10	—		
н690	—	—	—	395 806,01	2 213 140,06	—		

2. Сведения о характеристиках объекта недвижимости с кадастровым номером 22:70:021236:51 :

№ п/п	Наименование характеристики	Значение характеристики
1	2	3
1.	Вид объекта недвижимости	Здание
2.	Ранее присвоенный государственный учетный номер (инвентарный) здания, сооружения, объекта незавершенного строительства	Инвентарный номер 01:416:002:000116280
3.	Кадастровый номер земельного участка (земельных участков), в границах которого (которых) расположены здание, сооружение, объект незавершенного строительства	22:70:021236:20
4.	Уникальный учетный номер кадастрового квартала, в границах которого расположены здание, сооружение, объект незавершенного строительства	22:70:021236

1	2	3
5.	Адрес здания, сооружения, объекта незавершенного строительства	—
5.1.	Сведения о местоположении здания, сооружения, объекта незавершенного строительства (при отсутствии адреса) в структурированном в соответствии с федеральной информационной адресной системой виде	658223, Российская Федерация, Алтайский край, Рубцовск г, Рубцовский пр-кт, д 49
5.2.	Дополнительные сведения о местоположении	—
6.	Иные сведения	—

3. Пояснения к сведениям об объекте недвижимости с кадастровым номером 22:70:021236:51 :

1.	—
----	---

1. Сведения о характерных точках контура объекта недвижимости с кадастровым номером 22:70:021236:52 :

Система координат	<u>МСК-22, зона 2</u>	Зона №	<u>2</u>
-------------------	-----------------------	--------	----------

Обозначение характерных точек границ	Содержатся в Едином государственном реестре недвижимости			Определены в ходе выполнения комплексных кадастровых работ			Метод определения координат	Формулы, примененные для расчета средней квадратической погрешности определения координат характерных точек (Mt), м, с подставленными в такие формулы значениями и итоговые (вычисленные) значения Mt, м
	координаты, м		Радиус, м	координаты, м		Радиус, м		
	X	Y	R	X	Y	R		
1	2	3	4	5	6	7	8	9
н730	—	—	—	395 992,22	2 213 315,05	—	Метод спутниковых геодезических измерений (определений)	Mt = 0,10
н740	—	—	—	396 061,12	2 213 322,90	—		
н750	—	—	—	396 059,79	2 213 334,54	—		
н760	—	—	—	395 990,89	2 213 326,67	—		
н730	—	—	—	395 992,22	2 213 315,05	—		

2. Сведения о характеристиках объекта недвижимости с кадастровым номером 22:70:021236:52 :

№ п/п	Наименование характеристики	Значение характеристики
1	2	3
1.	Вид объекта недвижимости	Здание

1	2	3
2.	Ранее присвоенный государственный учетный номер (инвентарный) здания, сооружения, объекта незавершенного строительства	Инвентарный номер 01:416:002:000020630, Условный номер 22:70:000000:0000:01:416:002:000020630
3.	Кадастровый номер земельного участка (земельных участков), в границах которого (которых) расположены здание, сооружение, объект незавершенного строительства	22:70:021236:22
4.	Уникальный учетный номер кадастрового квартала, в границах которого расположены здание, сооружение, объект незавершенного строительства	22:70:021236
5.	Адрес здания, сооружения, объекта незавершенного строительства	—
5.1.	Сведения о местоположении здания, сооружения, объекта незавершенного строительства (при отсутствии адреса) в структурированном в соответствии с федеральной информационной адресной системой виде	658223, Российская Федерация, Алтайский край, Рубцовск г, Гражданский пер, д 54
5.2.	Дополнительные сведения о местоположении	—
6.	Иные сведения	—

3. Пояснения к сведениям об объекте недвижимости с кадастровым номером 22:70:021236:52 :

1.	—
----	---

1. Сведения о характерных точках контура объекта недвижимости с кадастровым номером 22:70:021236:53 :

Система координат МСК-22, зона 2 Зона № 2

Обозначение характерных точек границ	Содержатся в Едином государственном реестре недвижимости			Определены в ходе выполнения комплексных кадастровых работ			Метод определения координат	Формулы, примененные для расчета средней квадратической погрешности определения координат характерных точек (Mt), м, с подставленными в такие формулы значениями и итоговые (вычисленные) значения Mt, м
	координаты, м		Радиус, м	координаты, м		Радиус, м		
	X	Y	R	X	Y	R		
1	2	3	4	5	6	7	8	9
н770	—	—	—	395 871,11	2 213 166,97	—	Метод спутниковых геодезических измерений (определений)	Mt = 0,10
н780	—	—	—	395 882,76	2 213 168,76	—		
н790	—	—	—	395 867,21	2 213 283,21	—		

1	2	3	4	5	6	7	8	9
н800	—	—	—	395 855,49	2 213 281,62	—	Метод спутниковых геодезических измерений (определений)	Mt = 0,10
н770	—	—	—	395 871,11	2 213 166,97	—		

2. Сведения о характеристиках объекта недвижимости с кадастровым номером 22:70:021236:53 :

№ п/п	Наименование характеристики	Значение характеристики
1	2	3
1.	Вид объекта недвижимости	Здание
2.	Ранее присвоенный государственный учетный номер (инвентарный) здания, сооружения, объекта незавершенного строительства	Инвентарный номер 01:416:002:000116290
3.	Кадастровый номер земельного участка (земельных участков), в границах которого (которых) расположены здание, сооружение, объект незавершенного строительства	22:70:021236:21
4.	Уникальный учетный номер кадастрового квартала, в границах которого расположены здание, сооружение, объект незавершенного строительства	22:70:021236
5.	Адрес здания, сооружения, объекта незавершенного строительства	—
5.1.	Сведения о местоположении здания, сооружения, объекта незавершенного строительства (при отсутствии адреса) в структурированном в соответствии с федеральной информационной адресной системой виде	658223, Российская Федерация, Алтайский край, Рубцовск г, Рубцовский пр-кт, д 51
5.2.	Дополнительные сведения о местоположении	—
6.	Иные сведения	—

3. Пояснения к сведениям об объекте недвижимости с кадастровым номером 22:70:021236:53 :

1.	—
----	---

1. Сведения о характерных точках контура объекта недвижимости с кадастровым номером 22:70:021236:54 :

Система координат МСК-22, зона 2 Зона № 2

Обозначение характерных точек границ	Содержатся в Едином государственном реестре недвижимости			Определены в ходе выполнения комплексных кадастровых работ			Метод определения координат	Формулы, примененные для расчета средней квадратической погрешности определения координат характерных точек (Mt), м, с подставленными в такие формулы значениями и итоговые (вычисленные) значения Mt, м
	координаты, м		Радиус, м	координаты, м		Радиус, м		
	X	Y	R	X	Y	R		
1	2	3	4	5	6	7	8	9
н810	—	—	—	395 730,20	2 213 142,46	—	Метод спутниковых геодезических измерений (определений)	Mt = 0,10
н820	—	—	—	395 731,39	2 213 134,35	—		
н1490	—	—	—	395 730,20	2 213 134,19	—		
н1500	—	—	—	395 730,84	2 213 129,25	—		
н1510	—	—	—	395 742,44	2 213 130,60	—		
н1520	—	—	—	395 742,30	2 213 131,75	—		
н830	—	—	—	395 800,51	2 213 139,21	—		
н840	—	—	—	395 798,89	2 213 151,52	—		
н810	—	—	—	395 730,20	2 213 142,46	—		

2. Сведения о характеристиках объекта недвижимости с кадастровым номером 22:70:021236:54 :

№ п/п	Наименование характеристики	Значение характеристики
1	2	3
1.	Вид объекта недвижимости	Здание
2.	Ранее присвоенный государственный учетный номер (инвентарный) здания, сооружения, объекта незавершенного строительства	Инвентарный номер 01:416:002:000116250

1	2	3
3.	Кадастровый номер земельного участка (земельных участков), в границах которого (которых) расположены здание, сооружение, объект незавершенного строительства	22:70:021236:19
4.	Уникальный учетный номер кадастрового квартала, в границах которого расположены здание, сооружение, объект незавершенного строительства	22:70:021236
5.	Адрес здания, сооружения, объекта незавершенного строительства	—
5.1.	Сведения о местоположении здания, сооружения, объекта незавершенного строительства (при отсутствии адреса) в структурированном в соответствии с федеральной информационной адресной системой виде	658223, Российская Федерация, Алтайский край, Рубцовск г, Рубцовский пр-кт, д 47
5.2.	Дополнительные сведения о местоположении	—
6.	Иные сведения	—

3. Пояснения к сведениям об объекте недвижимости с кадастровым номером 22:70:021236:54 :

1.	—
----	---

1. Сведения о характерных точках контура объекта недвижимости с кадастровым номером 22:70:021236:55 :

Система координат МСК-22, зона 2 Зона № 2

Обозначение характерных точек границ	Содержатся в Едином государственном реестре недвижимости			Определены в ходе выполнения комплексных кадастровых работ			Метод определения координат	Формулы, примененные для расчета средней квадратической погрешности определения координат характерных точек (Mt), м, с подставленными в такие формулы значениями и итоговые (вычисленные) значения Mt, м
	координаты, м		Радиус, м	координаты, м		Радиус, м		
	X	Y	R	X	Y	R		
1	2	3	4	5	6	7	8	9
н850	—	—	—	395 713,35	2 213 279,31	—	Метод спутниковых геодезических измерений (определений)	Mt = 0,10
н860	—	—	—	395 782,13	2 213 288,38	—		
н870	—	—	—	395 780,56	2 213 300,32	—		
н880	—	—	—	395 711,86	2 213 291,29	—		

1	2	3	4	5	6	7	8	9
н850	—	—	—	395 713,35	2 213 279,31	—	Метод спутниковых геодезических измерений (определений)	Mt = 0,10

2. Сведения о характеристиках объекта недвижимости с кадастровым номером 22:70:021236:55 :

№ п/п	Наименование характеристики	Значение характеристики
1	2	3
1.	Вид объекта недвижимости	Здание
2.	Ранее присвоенный государственный учетный номер (инвентарный) здания, сооружения, объекта незавершенного строительства	Инвентарный номер 01:416:003:000035990
3.	Кадастровый номер земельного участка (земельных участков), в границах которого (которых) расположены здание, сооружение, объект незавершенного строительства	22:70:021236:17
4.	Уникальный учетный номер кадастрового квартала, в границах которого расположены здание, сооружение, объект незавершенного строительства	22:70:021236
5.	Адрес здания, сооружения, объекта незавершенного строительства	—
5.1.	Сведения о местоположении здания, сооружения, объекта незавершенного строительства (при отсутствии адреса) в структурированном в соответствии с федеральной информационной адресной системой виде	658223, Российская Федерация, Алтайский край, Рубцовск г, Рубцовский пр-кт, д 57
5.2.	Дополнительные сведения о местоположении	—
6.	Иные сведения	—

3. Пояснения к сведениям об объекте недвижимости с кадастровым номером 22:70:021236:55 :

1.	—
----	---

1. Сведения о характерных точках контура объекта недвижимости с кадастровым номером 22:70:021236:57 :

Система координат		МСК-22, зона 2				Зона №		2
Обозначение характерных точек границ	Содержатся в Едином государственном реестре недвижимости			Определены в ходе выполнения комплексных кадастровых работ			Метод определения координат	Формулы, примененные для расчета средней квадратической погрешности определения координат характерных точек (Mt), м, с подставленными в такие формулы значениями и итоговые (вычисленные) значения Mt, м
	координаты, м		Радиус, м	координаты, м		Радиус, м		
	X	Y	R	X	Y	R		

1	2	3	4	5	6	7	8	9
н890	—	—	—	395 750,86	2 213 225,45	—	Метод спутниковых геодезических измерений (определений)	Mt = 0,10
н900	—	—	—	395 754,90	2 213 225,81	—		
н910	—	—	—	395 754,24	2 213 232,54	—		
н920	—	—	—	395 770,37	2 213 234,04	—		
н930	—	—	—	395 770,06	2 213 237,32	—		
н940	—	—	—	395 775,82	2 213 237,86	—		
н950	—	—	—	395 777,26	2 213 226,59	—		
н960	—	—	—	395 771,60	2 213 226,21	—		
н970	—	—	—	395 774,00	2 213 207,53	—		
н980	—	—	—	395 778,69	2 213 208,13	—		
н990	—	—	—	395 779,40	2 213 202,61	—		
н1000	—	—	—	395 790,92	2 213 204,09	—		
н1010	—	—	—	395 790,25	2 213 209,33	—		
н1020	—	—	—	395 783,86	2 213 208,51	—		
н1020	—	—	—	395 781,57	2 213 226,34	—		
н1030	—	—	—	395 804,32	2 213 229,26	—		
н1040	—	—	—	395 806,61	2 213 211,41	—		

1	2	3	4	5	6	7	8	9
н1050	—	—	—	395 812,67	2 213 212,19	—	Метод спутниковых геодезических измерений (определений)	Mt = 0,10
н1060	—	—	—	395 813,22	2 213 206,96	—		
н1070	—	—	—	395 823,16	2 213 208,37	—		
н1080	—	—	—	395 822,47	2 213 213,24	—		
н1090	—	—	—	395 815,97	2 213 212,80	—		
н1100	—	—	—	395 814,84	2 213 224,52	—		
н1110	—	—	—	395 830,84	2 213 226,42	—		
н1120	—	—	—	395 830,38	2 213 230,27	—		
н1130	—	—	—	395 835,09	2 213 230,83	—		
н1140	—	—	—	395 833,64	2 213 243,02	—		
н1150	—	—	—	395 829,10	2 213 242,48	—		
н1160	—	—	—	395 829,83	2 213 236,31	—		
н1170	—	—	—	395 813,86	2 213 234,42	—		
н1180	—	—	—	395 813,86	2 213 231,69	—		
н1190	—	—	—	395 808,41	2 213 230,91	—		
н1200	—	—	—	395 807,37	2 213 240,84	—		
н1210	—	—	—	395 812,25	2 213 241,67	—		

1	2	3	4	5	6	7	8	9
н1220	—	—	—	395 809,77	2 213 260,71	—	Метод спутниковых геодезических измерений (определений)	Mt = 0,10
н1230	—	—	—	395 805,17	2 213 260,11	—		
н1240	—	—	—	395 804,51	2 213 265,20	—		
н1250	—	—	—	395 793,22	2 213 264,04	—		
н1260	—	—	—	395 793,75	2 213 258,92	—		
н1270	—	—	—	395 800,43	2 213 259,61	—		
н1280	—	—	—	395 802,76	2 213 241,68	—		
н1290	—	—	—	395 779,86	2 213 239,13	—		
н1300	—	—	—	395 777,62	2 213 256,92	—		
н1310	—	—	—	395 771,95	2 213 256,21	—		
н1320	—	—	—	395 771,34	2 213 261,06	—		
н1330	—	—	—	395 761,04	2 213 259,76	—		
н1340	—	—	—	395 761,62	2 213 255,16	—		
н1350	—	—	—	395 767,91	2 213 255,95	—		
н1360	—	—	—	395 769,42	2 213 243,93	—		
н1370	—	—	—	395 753,31	2 213 241,91	—		
н1380	—	—	—	395 753,61	2 213 236,08	—		

1	2	3	4	5	6	7	8	9
н1390	—	—	—	395 749,55	2 213 235,63	—	Метод спутниковых геодезических измерений (определений)	Mt = 0,10
н890	—	—	—	395 750,86	2 213 225,45	—		

2. Сведения о характеристиках объекта недвижимости с кадастровым номером 22:70:021236:57 :

№ п/п	Наименование характеристики	Значение характеристики
1	2	3
1.	Вид объекта недвижимости	Здание
2.	Ранее присвоенный государственный учетный номер (инвентарный) здания, сооружения, объекта незавершенного строительства	Инвентарный номер 11633, Кадастровый номер 22:70:021236:0010:070/894/A:1000/A
3.	Кадастровый номер земельного участка (земельных участков), в границах которого (которых) расположены здание, сооружение, объект незавершенного строительства	22:70:021236:10
4.	Уникальный учетный номер кадастрового квартала, в границах которого расположены здание, сооружение, объект незавершенного строительства	22:70:021236
5.	Адрес здания, сооружения, объекта незавершенного строительства	—
5.1.	Сведения о местоположении здания, сооружения, объекта незавершенного строительства (при отсутствии адреса) в структурированном в соответствии с федеральной информационной адресной системой виде	658223, Российская Федерация, Алтайский край, Рубцовск г, Рубцовский пр-кт, д 55
5.2.	Дополнительные сведения о местоположении	—
6.	Иные сведения	—

3. Пояснения к сведениям об объекте недвижимости с кадастровым номером 22:70:021236:57 :

1.	—
----	---

1. Сведения о характерных точках контура объекта недвижимости с кадастровым номером 22:70:021236:58 :

Система координат		МСК-22, зона 2					Зона № <u>2</u>	
Обозначение характерных точек границ	Содержатся в Едином государственном реестре недвижимости			Определены в ходе выполнения комплексных кадастровых работ			Метод определения координат	Формулы, примененные для расчета средней квадратической погрешности определения координат характерных точек (Mt), м, с подставленными в такие формулы значениями и итоговые (вычисленные) значения Mt, м
	координаты, м		Радиус, м	координаты, м		Радиус, м		
	X	Y	R	X	Y	R		
1	2	3	4	5	6	7	8	9
n170	—	—	—	395 880,01	2 213 302,63	—	Метод спутниковых геодезических измерений (определений)	Mt = 0,10
n180	—	—	—	395 891,86	2 213 303,60	—		
n190	—	—	—	395 885,72	2 213 372,52	—		
n200	—	—	—	395 873,88	2 213 371,46	—		
n170	—	—	—	395 880,01	2 213 302,63	—		

2. Сведения о характеристиках объекта недвижимости с кадастровым номером 22:70:021236:58 :

№ п/п	Наименование характеристики	Значение характеристики
1	2	3
1.	Вид объекта недвижимости	Здание
2.	Ранее присвоенный государственный учетный номер (инвентарный) здания, сооружения, объекта незавершенного строительства	Инвентарный номер 01:416:002:000020650, Условный номер 22:70:000000:0000:01:416:002:000020650
3.	Кадастровый номер земельного участка (земельных участков), в границах которого (которых) расположены здание, сооружение, объект незавершенного строительства	22:70:021236:24
4.	Уникальный учетный номер кадастрового квартала, в границах которого расположены здание, сооружение, объект незавершенного строительства	22:70:021236

1	2	3
5.	Адрес здания, сооружения, объекта незавершенного строительства	—
5.1.	Сведения о местоположении здания, сооружения, объекта незавершенного строительства (при отсутствии адреса) в структурированном в соответствии с федеральной информационной адресной системой виде	658223, Российская Федерация, Алтайский край, Рубцовск г, Гражданский пер, д 58
5.2.	Дополнительные сведения о местоположении	—
6.	Иные сведения	—

3. Пояснения к сведениям об объекте недвижимости с кадастровым номером 22:70:021236:58 :

1.	—
----	---

1. Сведения о характерных точках контура объекта недвижимости с кадастровым номером 22:70:021236:59 :

Система координат	<u>МСК-22, зона 2</u>	Зона №	<u>2</u>
-------------------	-----------------------	--------	----------

Обозначение характерных точек границ	Содержатся в Едином государственном реестре недвижимости			Определены в ходе выполнения комплексных кадастровых работ			Метод определения координат	Формулы, примененные для расчета средней квадратической погрешности определения координат характерных точек (Mt), м, с подставленными в такие формулы значениями и итоговые (вычисленные) значения Mt, м
	координаты, м		Радиус, м	координаты, м		Радиус, м		
	X	Y	R	X	Y	R		
1	2	3	4	5	6	7	8	9
н1400	—	—	—	396 015,64	2 213 290,23	—	Метод спутниковых геодезических измерений (определений)	Mt = 0,10
н1410	—	—	—	396 039,31	2 213 292,71	—		
н1420	—	—	—	396 038,50	2 213 298,85	—		
н1430	—	—	—	396 014,83	2 213 296,36	—		
н1400	—	—	—	396 015,64	2 213 290,23	—		

2. Сведения о характеристиках объекта недвижимости с кадастровым номером 22:70:021236:59 :

№ п/п	Наименование характеристики	Значение характеристики
1	2	3
1.	Вид объекта недвижимости	Здание

1	2	3
2.	Ранее присвоенный государственный учетный номер (инвентарный) здания, сооружения, объекта незавершенного строительства	—
3.	Кадастровый номер земельного участка (земельных участков), в границах которого (которых) расположены здание, сооружение, объект незавершенного строительства	22:70:021236:8
4.	Уникальный учетный номер кадастрового квартала, в границах которого расположены здание, сооружение, объект незавершенного строительства	22:70:021236
5.	Адрес здания, сооружения, объекта незавершенного строительства	—
5.1.	Сведения о местоположении здания, сооружения, объекта незавершенного строительства (при отсутствии адреса) в структурированном в соответствии с федеральной информационной адресной системой виде	658223, Российская Федерация, Алтайский край, Рубцовск г, Гражданский пер, д 52
5.2.	Дополнительные сведения о местоположении	—
6.	Иные сведения	—

3. Пояснения к сведениям об объекте недвижимости с кадастровым номером 22:70:021236:59 :

1.	—
----	---

1. Сведения о характерных точках контура объекта недвижимости с кадастровым номером 22:70:021236:63 :

Система координат МСК-22, зона 2 Зона № 2

Обозначение характерных точек границ	Содержатся в Едином государственном реестре недвижимости			Определены в ходе выполнения комплексных кадастровых работ			Метод определения координат	Формулы, примененные для расчета средней квадратической погрешности определения координат характерных точек (Mt), м, с подставленными в такие формулы значениями и итоговые (вычисленные) значения Mt, м
	координаты, м		Радиус, м	координаты, м		Радиус, м		
	X	Y	R	X	Y	R		
1	2	3	4	5	6	7	8	9
н1570	—	—	—	395 791,33	2 213 283,90	—	Метод спутниковых геодезических измерений (определений)	Mt = 0,10
н1580	—	—	—	395 803,83	2 213 285,09	—		
н1590	—	—	—	395 803,12	2 213 292,52	—		

1	2	3	4	5	6	7	8	9
н1600	—	—	—	395 790,62	2 213 291,33	—	Метод спутниковых геодезических измерений (определений)	Mt = 0,10
н1570	—	—	—	395 791,33	2 213 283,90	—		

2. Сведения о характеристиках объекта недвижимости с кадастровым номером 22:70:021236:63 :

№ п/п	Наименование характеристики	Значение характеристики
1	2	3
1.	Вид объекта недвижимости	Здание
2.	Ранее присвоенный государственный учетный номер (инвентарный) здания, сооружения, объекта незавершенного строительства	Инвентарный номер 01:416:003:000058480, Кадастровый номер 22:70:021236:0007:01:416:003:000058480
3.	Кадастровый номер земельного участка (земельных участков), в границах которого (которых) расположены здание, сооружение, объект незавершенного строительства	22:70:021236:7
4.	Уникальный учетный номер кадастрового квартала, в границах которого расположены здание, сооружение, объект незавершенного строительства	22:70:021236
5.	Адрес здания, сооружения, объекта незавершенного строительства	—
5.1.	Сведения о местоположении здания, сооружения, объекта незавершенного строительства (при отсутствии адреса) в структурированном в соответствии с федеральной информационной адресной системой виде	658210, Российская Федерация, Алтайский край, Рубцовск г, Рубцовский пр-кт, д 59А
5.2.	Дополнительные сведения о местоположении	—
6.	Иные сведения	—

3. Пояснения к сведениям об объекте недвижимости с кадастровым номером 22:70:021236:63 :

1.	—
----	---

1. Сведения о характерных точках контура объекта недвижимости с кадастровым номером 22:70:021236:64 :

Система координат		МСК-22, зона 2					Зона № <u>2</u>	
Обозначение характерных точек границ	Содержатся в Едином государственном реестре недвижимости			Определены в ходе выполнения комплексных кадастровых работ			Метод определения координат	Формулы, примененные для расчета средней квадратической погрешности определения координат характерных точек (Mt), м, с подставленными в такие формулы значениями и итоговые (вычисленные) значения Mt, м
	координаты, м		Радиус, м	координаты, м		Радиус, м		
	X	Y	R	X	Y	R		
1	2	3	4	5	6	7	8	9
н1610	—	—	—	395 981,86	2 213 346,09	—	Метод спутниковых геодезических измерений (определений)	Mt = 0,10
н1620	—	—	—	395 992,99	2 213 346,98	—		
н1630	—	—	—	395 992,57	2 213 352,11	—		
н1640	—	—	—	395 981,45	2 213 351,22	—		
н1610	—	—	—	395 981,86	2 213 346,09	—		

2. Сведения о характеристиках объекта недвижимости с кадастровым номером 22:70:021236:64 :

№ п/п	Наименование характеристики	Значение характеристики
1	2	3
1.	Вид объекта недвижимости	Здание
2.	Ранее присвоенный государственный учетный номер (инвентарный) здания, сооружения, объекта незавершенного строительства	Инвентарный номер 01:416:002:000207080, Инвентарный номер 01:416:002:00020780, Кадастровый номер 22:70:000000:0000:01:416:002:000207080
3.	Кадастровый номер земельного участка (земельных участков), в границах которого (которых) расположены здание, сооружение, объект незавершенного строительства	22:70:000000:50
4.	Уникальный учетный номер кадастрового квартала, в границах которого расположены здание, сооружение, объект незавершенного строительства	22:70:021236

1	2	3
5.	Адрес здания, сооружения, объекта незавершенного строительства	—
5.1.	Сведения о местоположении здания, сооружения, объекта незавершенного строительства (при отсутствии адреса) в структурированном в соответствии с федеральной информационной адресной системой виде	658223, Российская Федерация, Алтайский край, Рубцовск г, Гражданский пер
5.2.	Дополнительные сведения о местоположении	в 21м Юго-восточнее у дома 54#20708
6.	Иные сведения	—

3. Пояснения к сведениям об объекте недвижимости с кадастровым номером 22:70:021236:64 :

1.	—
----	---

1. Сведения о характерных точках контура объекта недвижимости с кадастровым номером 22:70:021236:65 :

Система координат МСК-22, зона 2 Зона № 2

Обозначение характерных точек границ	Содержатся в Едином государственном реестре недвижимости			Определены в ходе выполнения комплексных кадастровых работ			Метод определения координат	Формулы, примененные для расчета средней квадратической погрешности определения координат характерных точек (Mt), м, с подставленными в такие формулы значениями и итоговые (вычисленные) значения Mt, м
	координаты, м		Радиус, м	координаты, м		Радиус, м		
	X	Y	R	X	Y	R		
1	2	3	4	5	6	7	8	9
н1650	—	—	—	395 722,19	2 213 351,50	—	Метод спутниковых геодезических измерений (определений)	Mt = 0,10
н1660	—	—	—	395 726,37	2 213 319,26	—		
н1670	—	—	—	395 749,19	2 213 322,22	—		
н1680	—	—	—	395 745,49	2 213 350,72	—		
н1690	—	—	—	395 744,50	2 213 350,72	—		
н1750	—	—	—	395 743,98	2 213 354,93	—		
н1700	—	—	—	395 743,23	2 213 361,30	—		

1	2	3	4	5	6	7	8	9
н1710	—	—	—	395 737,40	2 213 360,68	—	Метод спутниковых геодезических измерений (определений)	Mt = 0,10
н1720	—	—	—	395 737,87	2 213 356,60	—		
н1730	—	—	—	395 729,23	2 213 355,55	—		
н1740	—	—	—	395 729,61	2 213 352,40	—		
н1650	—	—	—	395 722,19	2 213 351,50	—		

2. Сведения о характеристиках объекта недвижимости с кадастровым номером 22:70:021236:65 :

№ п/п	Наименование характеристики	Значение характеристики
1	2	3
1.	Вид объекта недвижимости	Здание
2.	Ранее присвоенный государственный учетный номер (инвентарный) здания, сооружения, объекта незавершенного строительства	Инвентарный номер 01:416:002:000224370, Кадастровый номер 22:70:021236:0026:01:416:002:000224370
3.	Кадастровый номер земельного участка (земельных участков), в границах которого (которых) расположены здание, сооружение, объект незавершенного строительства	22:70:021236:38
4.	Уникальный учетный номер кадастрового квартала, в границах которого расположены здание, сооружение, объект незавершенного строительства	22:70:021236
5.	Адрес здания, сооружения, объекта незавершенного строительства	—
5.1.	Сведения о местоположении здания, сооружения, объекта незавершенного строительства (при отсутствии адреса) в структурированном в соответствии с федеральной информационной адресной системой виде	658223, Российская Федерация, Алтайский край, Рубцовск г, Рубцовский пр-кт, д 61
5.2.	Дополнительные сведения о местоположении	—
6.	Иные сведения	—

3. Пояснения к сведениям об объекте недвижимости с кадастровым номером 22:70:021236:65 :

1.	—
----	---

1. Сведения о характерных точках контура объекта недвижимости с кадастровым номером <u>22:70:021236:66</u> :								
Система координат <u>МСК-22, зона 2</u>				Зона № <u>2</u>				
Обозначение характерных точек границ	Содержатся в Едином государственном реестре недвижимости			Определены в ходе выполнения комплексных кадастровых работ			Метод определения координат	Формулы, примененные для расчета средней квадратической погрешности определения координат характерных точек (Mt), м, с подставленными в такие формулы значениями и итоговые (вычисленные) значения Mt, м
	координаты, м		Радиус, м	координаты, м		Радиус, м		
	X	Y	R	X	Y	R		
1	2	3	4	5	6	7	8	9
н1760	—	—	—	395 768,98	2 213 371,66	—	Метод спутниковых геодезических измерений (определений)	Mt = 0,10
н1770	—	—	—	395 784,26	2 213 373,67	—		
н1780	—	—	—	395 784,46	2 213 372,16	—		
н1790	—	—	—	395 790,99	2 213 373,02	—		
н1800	—	—	—	395 790,99	2 213 374,56	—		
н1810	—	—	—	395 812,70	2 213 377,27	—		
н1820	—	—	—	395 812,90	2 213 375,68	—		
н1830	—	—	—	395 819,45	2 213 376,53	—		
н1840	—	—	—	395 819,27	2 213 377,94	—		
н1850	—	—	—	395 829,54	2 213 378,77	—		
н1860	—	—	—	395 831,23	2 213 364,30	—		
н1870	—	—	—	395 841,70	2 213 365,26	—		
н1880	—	—	—	395 840,11	2 213 378,70	—		

1	2	3	4	5	6	7	8	9
н1890	—	—	—	395 841,79	2 213 378,80	—	Метод спутниковых геодезических измерений (определений)	Mt = 0,10
н1900	—	—	—	395 841,03	2 213 385,43	—		
н1910	—	—	—	395 839,47	2 213 385,46	—		
н1920	—	—	—	395 839,02	2 213 389,34	—		
н1930	—	—	—	395 828,62	2 213 388,27	—		
н1940	—	—	—	395 828,50	2 213 389,64	—		
н1950	—	—	—	395 813,06	2 213 388,42	—		
н1960	—	—	—	395 812,84	2 213 389,87	—		
н1970	—	—	—	395 799,96	2 213 388,42	—		
н1980	—	—	—	395 800,14	2 213 386,84	—		
н1990	—	—	—	395 784,61	2 213 385,07	—		
н2000	—	—	—	395 784,48	2 213 386,34	—		
н2010	—	—	—	395 771,87	2 213 384,83	—		
н2020	—	—	—	395 772,08	2 213 383,25	—		
н2030	—	—	—	395 767,52	2 213 382,64	—		
н1760	—	—	—	395 768,98	2 213 371,66	—		

2. Сведения о характеристиках объекта недвижимости с кадастровым номером 22:70:021236:66 :

№ п/п	Наименование характеристики	Значение характеристики
1	2	3

1	2	3
1.	Вид объекта недвижимости	Здание
2.	Ранее присвоенный государственный учетный номер (инвентарный) здания, сооружения, объекта незавершенного строительства	—
3.	Кадастровый номер земельного участка (земельных участков), в границах которого (которых) расположены здание, сооружение, объект незавершенного строительства	22:70:021236:16
4.	Уникальный учетный номер кадастрового квартала, в границах которого расположены здание, сооружение, объект незавершенного строительства	22:70:021236
5.	Адрес здания, сооружения, объекта незавершенного строительства	—
5.1.	Сведения о местоположении здания, сооружения, объекта незавершенного строительства (при отсутствии адреса) в структурированном в соответствии с федеральной информационной адресной системой виде	658223, Российская Федерация, Алтайский край, Рубцовск г, Пролетарская ул, д 254
5.2.	Дополнительные сведения о местоположении	—
6.	Иные сведения	—

3. Пояснения к сведениям об объекте недвижимости с кадастровым номером 22:70:021236:66 :

1. —

1. Сведения о характерных точках контура объекта недвижимости с кадастровым номером 22:70:021236:73 :

Система координат МСК-22, зона 2 Зона № 2

Обозначение характерных точек границ	Содержатся в Едином государственном реестре недвижимости			Определены в ходе выполнения комплексных кадастровых работ			Метод определения координат	Формулы, примененные для расчета средней квадратической погрешности определения координат характерных точек (Mt), м, с подставленными в такие формулы значениями и итоговые (вычисленные) значения Mt, м
	координаты, м		Радиус, м	координаты, м		Радиус, м		
	X	Y	R	X	Y	R		
1	2	3	4	5	6	7	8	9
н2040	—	—	—	395 680,90	2 213 311,82	—	Метод спутниковых геодезических измерений (определений)	Mt = 0,10
н2050	—	—	—	395 693,32	2 213 313,73	—		

1	2	3	4	5	6	7	8	9
н2060	—	—	—	395 686,36	2 213 364,69	—	Метод спутниковых геодезических измерений (определений)	Mt = 0,10
н2070	—	—	—	395 673,97	2 213 363,00	—		
н2080	—	—	—	395 674,85	2 213 356,20	—		
н2090	—	—	—	395 676,14	2 213 356,20	—		
н2100	—	—	—	395 677,88	2 213 343,75	—		
н2110	—	—	—	395 676,47	2 213 343,55	—		
н2120	—	—	—	395 678,16	2 213 331,16	—		
н2130	—	—	—	395 679,52	2 213 331,35	—		
н2140	—	—	—	395 681,32	2 213 318,48	—		
н2150	—	—	—	395 679,99	2 213 318,29	—		
н2040	—	—	—	395 680,90	2 213 311,82	—		

2. Сведения о характеристиках объекта недвижимости с кадастровым номером 22:70:021236:73 :

№ п/п	Наименование характеристики	Значение характеристики
1	2	3
1.	Вид объекта недвижимости	Здание
2.	Ранее присвоенный государственный учетный номер (инвентарный) здания, сооружения, объекта незавершенного строительства	—
3.	Кадастровый номер земельного участка (земельных участков), в границах которого (которых) расположены здание, сооружение, объект незавершенного строительства	22:70:021236:37
4.	Уникальный учетный номер кадастрового квартала, в границах которого расположены здание, сооружение, объект незавершенного строительства	22:70:021236

1	2	3
5.	Адрес здания, сооружения, объекта незавершенного строительства	—
5.1.	Сведения о местоположении здания, сооружения, объекта незавершенного строительства (при отсутствии адреса) в структурированном в соответствии с федеральной информационной адресной системой виде	658223, Российская Федерация, Алтайский край, Рубцовск г, Рубцовский пр-кт, д 61
5.2.	Дополнительные сведения о местоположении	—
6.	Иные сведения	—

3. Пояснения к сведениям об объекте недвижимости с кадастровым номером 22:70:021236:73 :

1.	—
----	---

1. Сведения о характерных точках контура объекта недвижимости с кадастровым номером 22:70:021236:74 :

Система координат	<u>МСК-22, зона 2</u>	Зона №	<u>2</u>
-------------------	-----------------------	--------	----------

Обозначение характерных точек границ	Содержатся в Едином государственном реестре недвижимости			Определены в ходе выполнения комплексных кадастровых работ			Метод определения координат	Формулы, примененные для расчета средней квадратической погрешности определения координат характерных точек (Mt), м, с подставленными в такие формулы значениями и итоговые (вычисленные) значения Mt, м
	координаты, м		Радиус, м	координаты, м		Радиус, м		
	X	Y	R	X	Y	R		
1	2	3	4	5	6	7	8	9
н2160	—	—	—	395 757,98	2 213 339,48	—	Метод спутниковых геодезических измерений (определений)	Mt = 0,10
н2170	—	—	—	395 763,51	2 213 340,06	—		
н2180	—	—	—	395 762,77	2 213 347,08	—		
н2190	—	—	—	395 757,24	2 213 346,50	—		
н2160	—	—	—	395 757,98	2 213 339,48	—		

2. Сведения о характеристиках объекта недвижимости с кадастровым номером 22:70:021236:74 :

№ п/п	Наименование характеристики	Значение характеристики
1	2	3
1.	Вид объекта недвижимости	Здание

1	2	3
2.	Ранее присвоенный государственный учетный номер (инвентарный) здания, сооружения, объекта незавершенного строительства	Инвентарный номер 01:416:002:000020270, Условный номер 22:70:000000:0000:01:416:002:000020270
3.	Кадастровый номер земельного участка (земельных участков), в границах которого (которых) расположены здание, сооружение, объект незавершенного строительства	22:70:021236:3
4.	Уникальный учетный номер кадастрового квартала, в границах которого расположены здание, сооружение, объект незавершенного строительства	22:70:021236
5.	Адрес здания, сооружения, объекта незавершенного строительства	—
5.1.	Сведения о местоположении здания, сооружения, объекта незавершенного строительства (при отсутствии адреса) в структурированном в соответствии с федеральной информационной адресной системой виде	Российская Федерация, Алтайский край, Рубцовск г
5.2.	Дополнительные сведения о местоположении	у дома 59
6.	Иные сведения	—

3. Пояснения к сведениям об объекте недвижимости с кадастровым номером 22:70:021236:74 :

1.	—
----	---

1. Сведения о характерных точках контура объекта недвижимости с кадастровым номером 22:70:010112:68 :

Система координат МСК-22, зона 2 Зона № 2

Обозначение характерных точек границ	Содержатся в Едином государственном реестре недвижимости			Определены в ходе выполнения комплексных кадастровых работ			Метод определения координат	Формулы, примененные для расчета средней квадратической погрешности определения координат характерных точек (Mt), м, с подставленными в такие формулы значениями и итоговые (вычисленные) значения Mt, м
	координаты, м		Радиус, м	координаты, м		Радиус, м		
	X	Y	R	X	Y	R		
1	2	3	4	5	6	7	8	9
н2320	—	—	—	395 757,08	2 213 349,14	—	Метод спутниковых геодезических измерений (определений)	Mt = 0,10
н2330	—	—	—	395 762,36	2 213 349,73	—		
н2340	—	—	—	395 761,55	2 213 356,98	—		

1	2	3	4	5	6	7	8	9
н2350	—	—	—	395 756,27	2 213 356,39	—	Метод спутниковых геодезических измерений (определений)	Mt = 0,10
н2320	—	—	—	395 757,08	2 213 349,14	—		

2. Сведения о характеристиках объекта недвижимости с кадастровым номером 22:70:010112:68 :

№ п/п	Наименование характеристики	Значение характеристики
1	2	3
1.	Вид объекта недвижимости	Здание
2.	Ранее присвоенный государственный учетный номер (инвентарный) здания, сооружения, объекта незавершенного строительства	Инвентарный номер 01:416:600:000045930, Кадастровый номер 22:70:021236:39:01:416:600:000045930
3.	Кадастровый номер земельного участка (земельных участков), в границах которого (которых) расположены здание, сооружение, объект незавершенного строительства	22:70:021236:39
4.	Уникальный учетный номер кадастрового квартала, в границах которого расположены здание, сооружение, объект незавершенного строительства	22:70:021236
5.	Адрес здания, сооружения, объекта незавершенного строительства	—
5.1.	Сведения о местоположении здания, сооружения, объекта незавершенного строительства (при отсутствии адреса) в структурированном в соответствии с федеральной информационной адресной системой виде	Российская Федерация, Алтайский край, Рубцовск г
5.2.	Дополнительные сведения о местоположении	в 78м севернее жилого дома №61
6.	Иные сведения	—

3. Пояснения к сведениям об объекте недвижимости с кадастровым номером 22:70:010112:68 :

1.	—
----	---

1. Сведения о характерных точках контура объекта недвижимости с кадастровым номером 22:70:020803:204 :

Система координат		МСК-22, зона 2					Зона № <u>2</u>	
Обозначение характерных точек границ	Содержатся в Едином государственном реестре недвижимости			Определены в ходе выполнения комплексных кадастровых работ			Метод определения координат	Формулы, примененные для расчета средней квадратической погрешности определения координат характерных точек (Mt), м, с подставленными в такие формулы значениями и итоговые (вычисленные) значения Mt, м
	координаты, м		Радиус, м	координаты, м		Радиус, м		
	X	Y	R	X	Y	R		
1	2	3	4	5	6	7	8	9
н2200	—	—	—	395 898,97	2 213 392,19	—	Метод спутниковых геодезических измерений (определений)	Mt = 0,10
н2210	—	—	—	395 906,74	2 213 392,73	—		
н2220	—	—	—	395 905,78	2 213 406,55	—		
н2230	—	—	—	395 898,01	2 213 406,01	—		
н2200	—	—	—	395 898,97	2 213 392,19	—		

2. Сведения о характеристиках объекта недвижимости с кадастровым номером 22:70:020803:204 :

№ п/п	Наименование характеристики	Значение характеристики
1	2	3
1.	Вид объекта недвижимости	Здание
2.	Ранее присвоенный государственный учетный номер (инвентарный) здания, сооружения, объекта незавершенного строительства	Инвентарный номер 01:416:002:000105740, Кадастровый номер 22:70:021236:0002:01:416:002:000105740
3.	Кадастровый номер земельного участка (земельных участков), в границах которого (которых) расположены здание, сооружение, объект незавершенного строительства	22:70:021236:2
4.	Уникальный учетный номер кадастрового квартала, в границах которого расположены здание, сооружение, объект незавершенного строительства	22:70:021236

1	2	3
5.	Адрес здания, сооружения, объекта незавершенного строительства	—
5.1.	Сведения о местоположении здания, сооружения, объекта незавершенного строительства (при отсутствии адреса) в структурированном в соответствии с федеральной информационной адресной системой виде	658223, Российская Федерация, Алтайский край, Рубцовск г, Пролетарская ул, д 262
5.2.	Дополнительные сведения о местоположении	—
6.	Иные сведения	—

3. Пояснения к сведениям об объекте недвижимости с кадастровым номером 22:70:020803:204 :

1.	—
----	---

1. Сведения о характерных точках контура объекта недвижимости с кадастровым номером 22:70:020807:17 :

Система координат	<u>МСК-22, зона 2</u>	Зона №	<u>2</u>
-------------------	-----------------------	--------	----------

Обозначение характерных точек границ	Содержатся в Едином государственном реестре недвижимости			Определены в ходе выполнения комплексных кадастровых работ			Метод определения координат	Формулы, примененные для расчета средней квадратической погрешности определения координат характерных точек (Mt), м, с подставленными в такие формулы значениями и итоговые (вычисленные) значения Mt, м
	координаты, м		Радиус, м	координаты, м		Радиус, м		
	X	Y	R	X	Y	R		
1	2	3	4	5	6	7	8	9
н2240	—	—	—	395 865,17	2 213 380,07	—	Метод спутниковых геодезических измерений (определений)	Mt = 0,10
н2250	—	—	—	395 873,07	2 213 380,74	—		
н2260	—	—	—	395 871,42	2 213 400,18	—		
н2270	—	—	—	395 863,52	2 213 399,50	—		
н2240	—	—	—	395 865,17	2 213 380,07	—		

2. Сведения о характеристиках объекта недвижимости с кадастровым номером 22:70:020807:17 :

№ п/п	Наименование характеристики	Значение характеристики
1	2	3
1.	Вид объекта недвижимости	Здание

1	2	3
2.	Ранее присвоенный государственный учетный номер (инвентарный) здания, сооружения, объекта незавершенного строительства	Кадастровый номер 22:70:02 12 36:32:01:416:002:000194100
3.	Кадастровый номер земельного участка (земельных участков), в границах которого (которых) расположены здание, сооружение, объект незавершенного строительства	22:70:021236:1215
4.	Уникальный учетный номер кадастрового квартала, в границах которого расположены здание, сооружение, объект незавершенного строительства	22:70:021236
5.	Адрес здания, сооружения, объекта незавершенного строительства	—
5.1.	Сведения о местоположении здания, сооружения, объекта незавершенного строительства (при отсутствии адреса) в структурированном в соответствии с федеральной информационной адресной системой виде	Российская Федерация, Алтайский край, Рубцовск г, Пролетарская ул
5.2.	Дополнительные сведения о местоположении	в 25м. севернее д. 254
6.	Иные сведения	Согласно сведений ЕГРН объект капитального строительства расположен в границах земельного участка с кадастровым номером 22:70:021236:32. Однако, фактически объект капитального строительства расположен в границах земельного участка с кадастровым номером 22:70:021236:1215.

3. Пояснения к сведениям об объекте недвижимости с кадастровым номером 22:70:020807:17 :

1. —

1. Сведения о характерных точках контура объекта недвижимости с кадастровым номером 22:70:021126:71 :

Система координат МСК-22, зона 2 Зона № 2

Обозначение характерных точек границ	Содержатся в Едином государственном реестре недвижимости			Определены в ходе выполнения комплексных кадастровых работ			Метод определения координат	Формулы, примененные для расчета средней квадратической погрешности определения координат характерных точек (Mt), м, с подставленными в такие формулы значениями и итоговые (вычисленные) значения Mt, м
	координаты, м		Радиус, м	координаты, м		Радиус, м		
	X	Y	R	X	Y	R		
1	2	3	4	5	6	7	8	9
n228O	—	—	—	395 704,58	2 213 137,02	—	Метод спутниковых геодезических измерений (определений)	Mt = 0,10

1	2	3	4	5	6	7	8	9
н2290	—	—	—	395 716,29	2 213 138,82	—	Метод спутниковых геодезических измерений (определений)	Mt = 0,10
н2300	—	—	—	395 701,19	2 213 253,09	—		
н2310	—	—	—	395 689,06	2 213 251,49	—		
н2280	—	—	—	395 704,58	2 213 137,02	—		

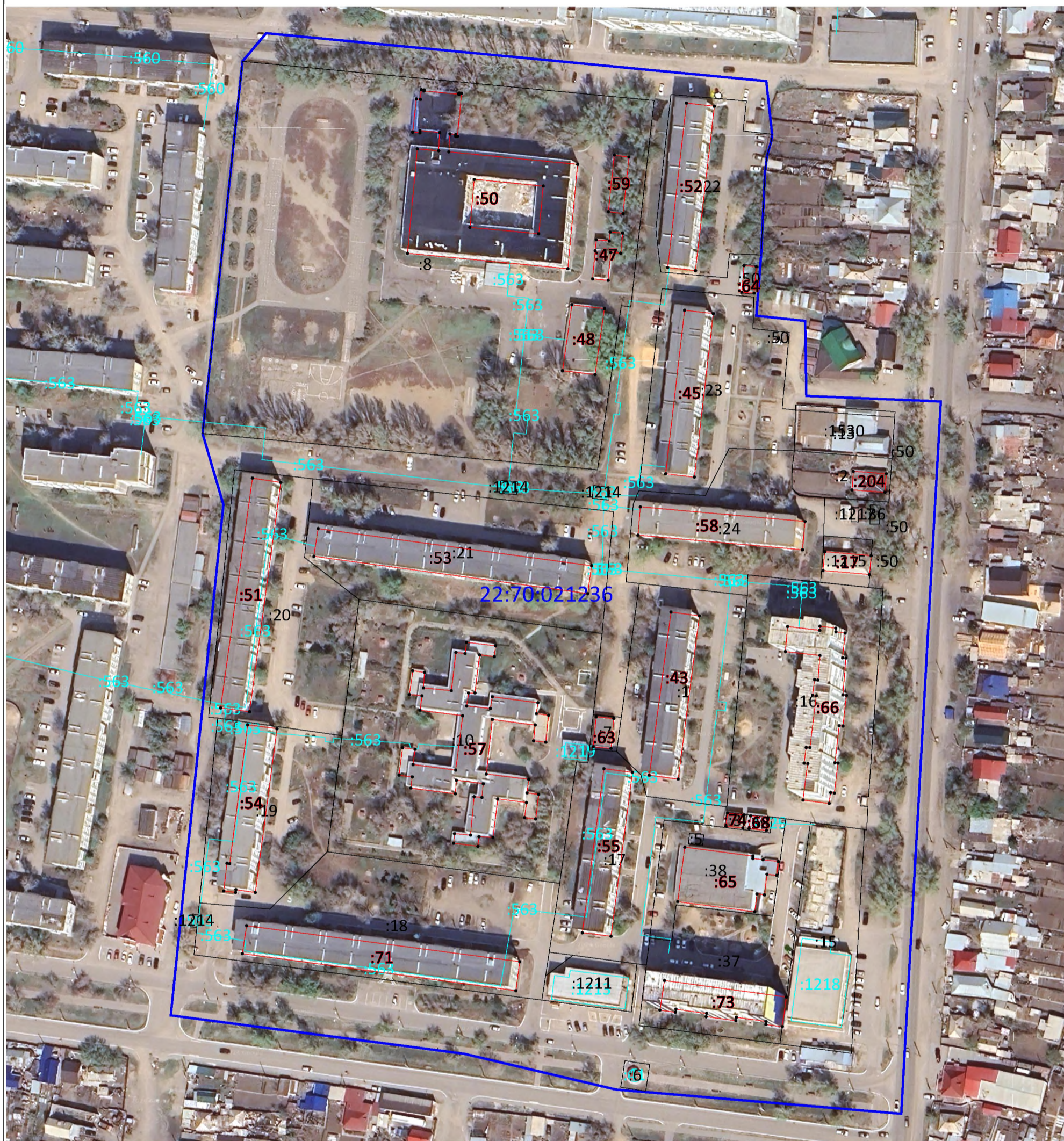
2. Сведения о характеристиках объекта недвижимости с кадастровым номером 22:70:021126:71 :

№ п/п	Наименование характеристики	Значение характеристики
1	2	3
1.	Вид объекта недвижимости	Здание
2.	Ранее присвоенный государственный учетный номер (инвентарный) здания, сооружения, объекта незавершенного строительства	—
3.	Кадастровый номер земельного участка (земельных участков), в границах которого (которых) расположены здание, сооружение, объект незавершенного строительства	22:70:021236:18
4.	Уникальный учетный номер кадастрового квартала, в границах которого расположены здание, сооружение, объект незавершенного строительства	22:70:021236
5.	Адрес здания, сооружения, объекта незавершенного строительства	—
5.1.	Сведения о местоположении здания, сооружения, объекта незавершенного строительства (при отсутствии адреса) в структурированном в соответствии с федеральной информационной адресной системой виде	658223, Российская Федерация, Алтайский край, Рубцовск г, Рубцовский пр-кт, д 53
5.2.	Дополнительные сведения о местоположении	—
6.	Иные сведения	—

3. Пояснения к сведениям об объекте недвижимости с кадастровым номером 22:70:021126:71 :

1.	—
----	---

Схема границ земельных участков



Масштаб 1:1 700

Условные обозначения:





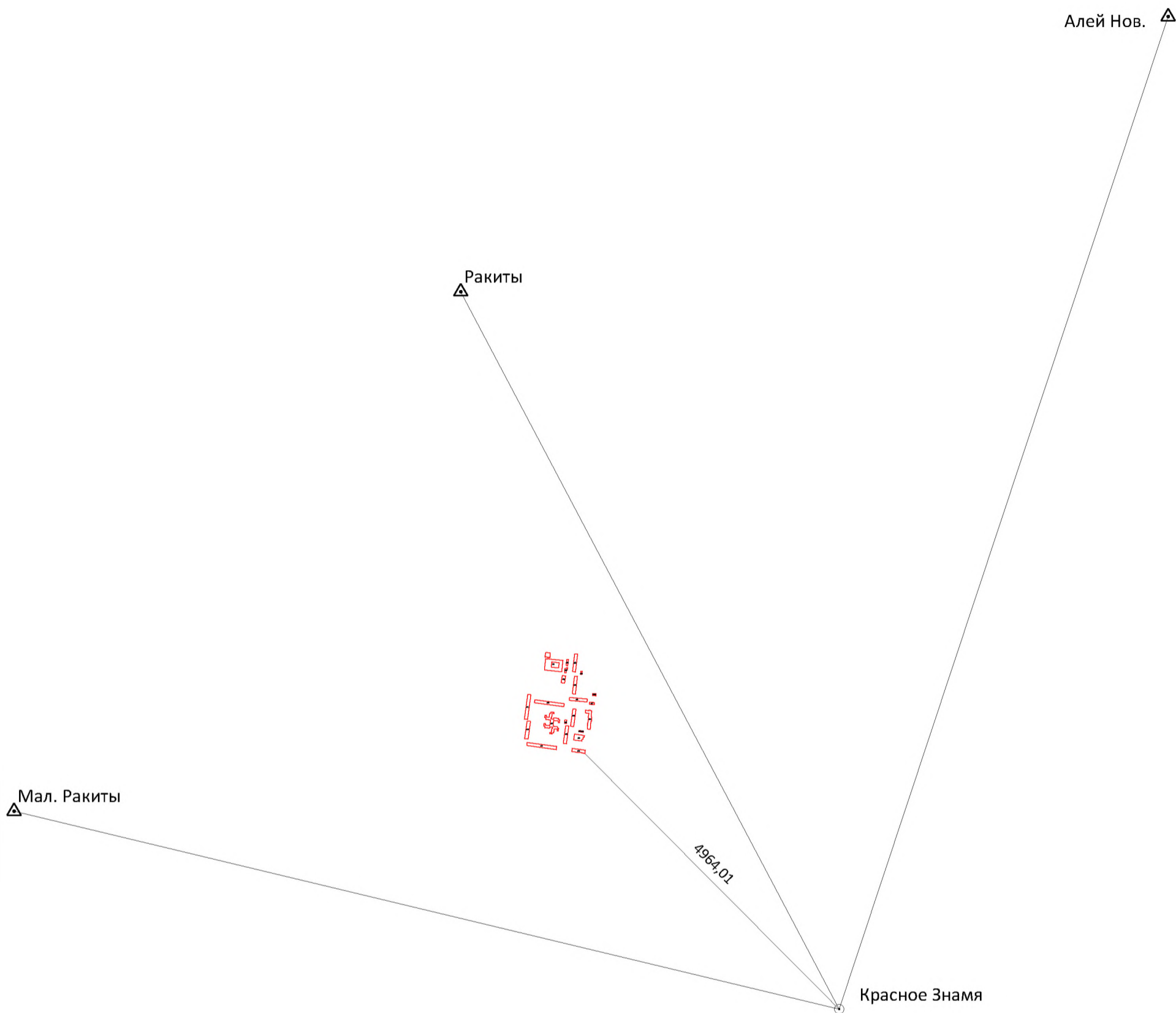

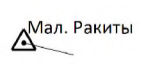
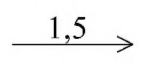

- :534** - Кадастровый номер уточняемого, исправляемого здания, сооружения, объекта незавершенного строительства
- :71** - Кадастровый номер земельного участка, учтенного в ЕГРН
-  - Существующая часть границы, имеющиеся в ЕГРН сведения о которой достаточны для определения ее местоположения
-  - Вновь образованная часть границы, сведения о которой достаточны для определения ее местоположения
-  - Существующая часть границы контура и кадастровый номер объекта капитального строительства, имеющиеся в ЕГРН сведения о котором достаточны для определения его местоположения
- 22:70:021236** - Номер кадастрового квартала
-  - Граница кадастрового квартала

Схема геодезических построений



Условные обозначения:

-  - вновь образованная часть границы, сведения о которой достаточны для определения ее местоположения
-  - Название пункта ГГС, направление геодезических построений при создании съёмочного обоснования
-  - направление и расстояние от точки съёмочного обоснования до характерных точек земельного участка
-  - точка съёмочного обоснования