



СЕТЕВАЯ КОМПАНИЯ
АЛТАЙКРАЙЭНЕРГО
открытое акционерное общество



656002, г. Барнаул,
ул. Воровского, 163

Тел.: , Факс: 24-56-76
e-mail: priemnaya@altke.ru

Приложение № 2 к договору об
осуществлении технологического
присоединения № 1612/15 от 02.06.2015

**Технические условия
на электроснабжение объекта: нежилое помещение**

Заявитель: Администрация г. Рубцовска.

Адрес: г. Рубцовск, ул. Алтайская, 88, пом. 2.

Максимальная мощность: 5 кВт.

Напряжение: 220 В.

Категория электроснабжения: III.

Источник электроснабжения:

Точки присоединения:

ПС № 4 "Набережная", 110/10/6 кВ, яч. № 38, Л-4-38

ВРУ-0,4 кВ жилого дома по ул. Алтайская, 88 от ТП-70 с
трансформаторами 630+630 кВА секция Т-1;

(ТУ и точку присоединения согласовать с владельцем ВРУ-0,4 кВ до
начала проектирования).

1. Мероприятия по технологическому присоединению, осуществляемые ОАО "СК Алтайкрайэнерго" до границ участка, на котором расположены энергопринимающие устройства Заявителя:

2. Мероприятия по технологическому присоединению, осуществляемые заявителем в пределах границ участка, на котором расположены его энергопринимающие устройства:

2.1. Выполнить проект в проектной организации в соответствии с действующей нормативно-технической документацией, в котором предусмотреть:

2.1.1. Прокладку КЛ-0,22 кВ от ВРУ-0,4 кВ жилого дома по ул. Алтайская, 88 до ВРУ-0,22 кВ объекта; марку, сечение и способ прокладки кабеля определить при проектировании.

2.1.2. Установку в ВРУ-0,22 кВ объекта прибора учета и вводного однофазного автоматического выключателя на $I_n=25$ А с возможностью его дальнейшего опломбирования (рекомендуем выбор выключателя с кратностью тока уставки электромагнитного расцепителя значением не более 3).

2.1.3. Рекомендуем установку электронного прибора учета электроэнергии с возможностью дистанционного съема показаний типа РИМ-115.02.

2.2. Согласовать проект с филиалом Рубцовские МЭС (658200 г.Рубцовск ул. К.Маркса, 168), до начала строительства объекта.

3. Дополнительные сведения для Заявителя:

3.1. Электромонтажные работы и допуск в эксплуатацию выполнить в соответствии с ПУЭ, ПТЭЭП.

3.2. Потребителю, перед и в процессе эксплуатации, необходимо проводить измерения и испытания электроустановок с периодичностью и в объеме в соответствии с требованиями "Норм испытания электрооборудования и аппаратов электроустановок потребителей".

3.3. Все электрооборудование должно соответствовать ГОСТам и быть промышленного изготовления.

3.4. Запроектировать и установить устройство защитного и противопожарного отключения (УЗО).

3.5. На вводе в здание рекомендуем установить ограничитель импульсных перенапряжений.

3.6. Питание стационарных электроприёмников следует выполнять трёхпроводной линией, сечение и марку которой определить при проектировании.

3.7. Год ввода в эксплуатацию энергопринимающих устройств заявителя 2015 г.

3.8. Подключение дополнительной нагрузки, сверх указанной в настоящих ТУ, а также увеличение номинальных значений токов плавких вставок предохранителей и других защитных устройств, определенных проектом, запрещается, в противном случае потребитель подлежит отключению, а технические условия аннулируются.

3.9. Запрещается подключать субабонентов без разрешения ОАО "СК Алтайкрайэнерго"

4. Срок действия технических условий 2 года со дня заключения договора об осуществлении технологического присоединения к электрическим сетям.

**Заместитель технического директора
по технологическому присоединению и развитию**

Н. Н. Макаров

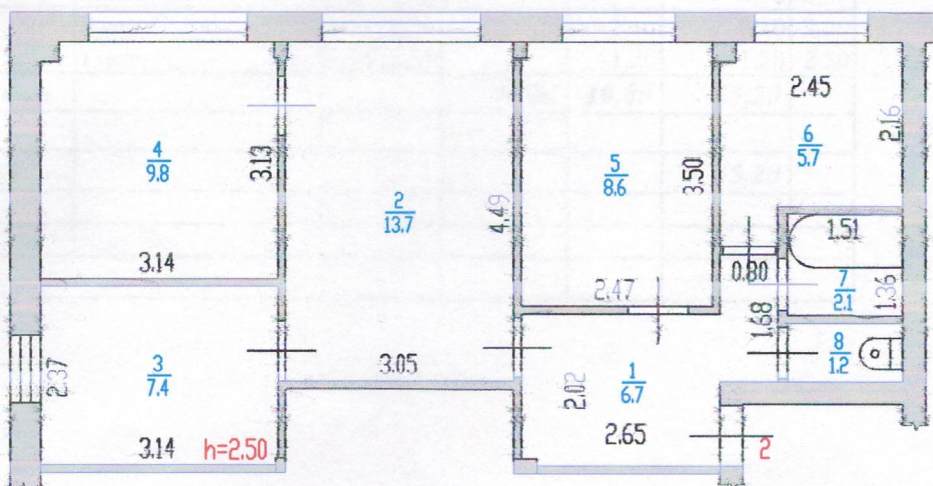
Курманова Г.Ю., тел. 61-08-76

Сутулени А.В.

ПОЭТАЖНЫЙ ПЛАН

Литер	A
Этаж	1

Лит А
H=14.00



ФАСАД

Филиал ФГУП 'Ростехинвентаризация - Федеральное БТИ' по Алтайскому краю
Рубцовское отделение

Поэтажный план

Должность	Фамилия И.О.	Подпись	Дата	Адрес: Алтайский край, г.Рубцовск, ул. Алтайская 88 пом.2	Лист	1
Техник	Бессонова И.В.	<i>[Signature]</i>	13.12.2012		Листов	1
Руководитель	Решетняк С.В.	<i>[Signature]</i>	13.12.12		Масштаб	1:100