

ОБЩЕСТВО С ОГРАНИЧЕННОЙ ОТВЕТСТВЕННОСТЬЮ  
ПРОЕКТНАЯ МАСТЕРСКАЯ  
«АЛТАЙ»

656055, Российская Федерация, Алтайский край, г. Барнаул, пр. Ленина, 203, оф. 18, 20  
тел. (3852) 25-11-61, 25-10-62, E-mail: PM\_ALTAI@mail.ru  
ИНН/КПП 2223964355/222301001

Свидетельство о допуске к видам работ по подготовке проектной документации, которые оказывают влияние на безопасность объектов капитального строительства  
№П-022-2223964355-19052010-211/5  
Регистрационный номер СРО-П-045-09112009

Проектно-сметная документация  
по объектам : Изготовление и установка  
контейнерных площадок под твердые коммунальные отходы  
(ТКО) на территории г. Рубцовска

(249468 - П)


2024 г.

ОБЩЕСТВО С ОГРАНИЧЕННОЙ ОТВЕТСТВЕННОСТЬЮ  
ПРОЕКТНАЯ МАСТЕРСКАЯ  
«АЛТАЙ»

656055, Российская Федерация, Алтайский край, г. Барнаул, пр. Ленина, 203, оф. 18, 20  
тел. (3852) 25-11-61, 25-10-62, E-mail: PM\_ALTAI@mail.ru  
ИНН/КПП 2223964355/222301001

Свидетельство о допуске к видам работ по подготовке проектной документации, которые оказывают влияние на безопасность объектов капитального строительства  
№П-022-2223964355-19052010-211/5  
Регистрационный номер СРО-П-045-09112009

Проектно-сметная документация  
по объектам : Изготовление и установка  
контейнерных площадок под твердые коммунальные отходы  
(ТКО) на территории г. Рубцовска

(249468 - П)


Директор

Румянцева С.Е.



ГИП

Кононова И.В.

2024 г.



В разработке документации принимали участие

№ № п/п	Отдел	Сектор (группа)	Должность	Ф.И.О.	
1.	Проектный	Архитектурно- строительный	ГИП	Кононова И.В.	
			Инженер	Батракова Ю.С.	
			Архитектор	Бодрова Е.А.	
			Инженерные сети	ВК,ОВ	Нечаев И.Е.
			ЭО,ЭС	Карпов Д.А.	
			Н. контроль	Берёзкина М.В.	

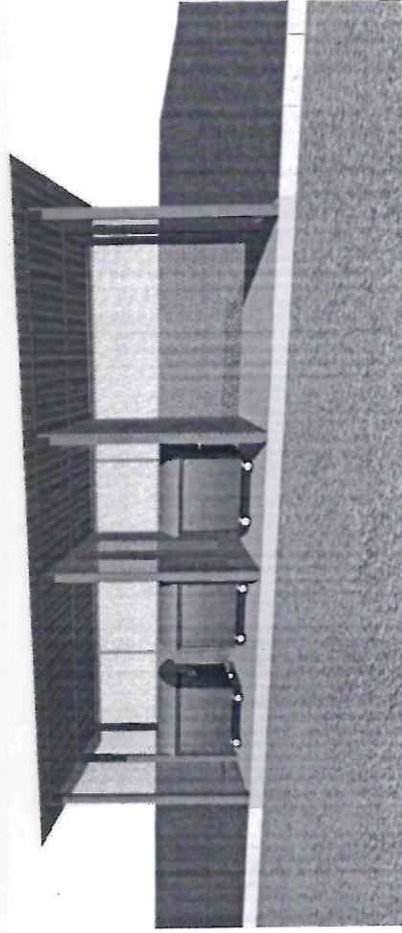
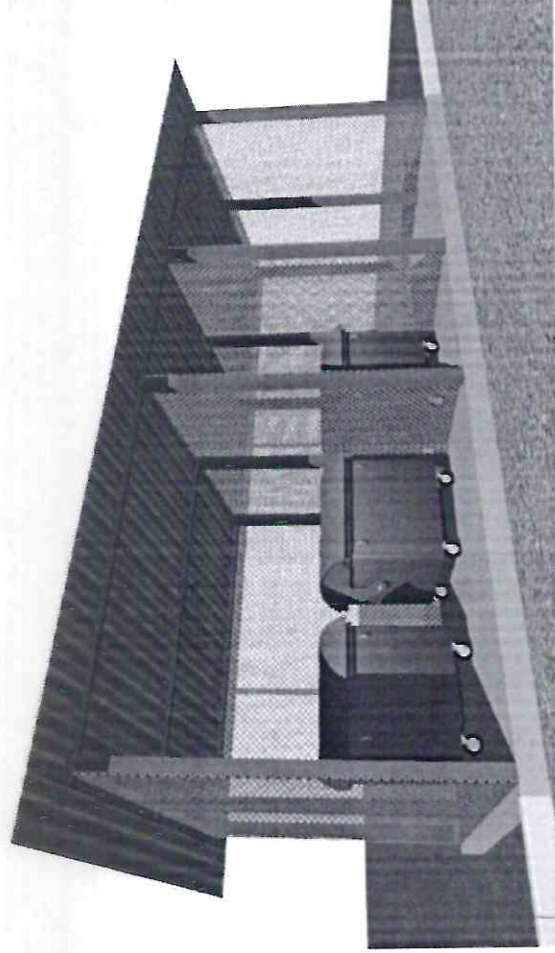
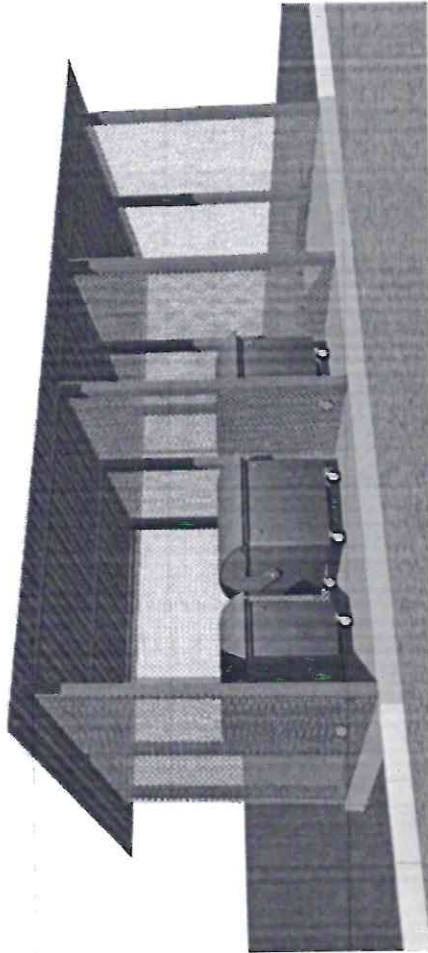
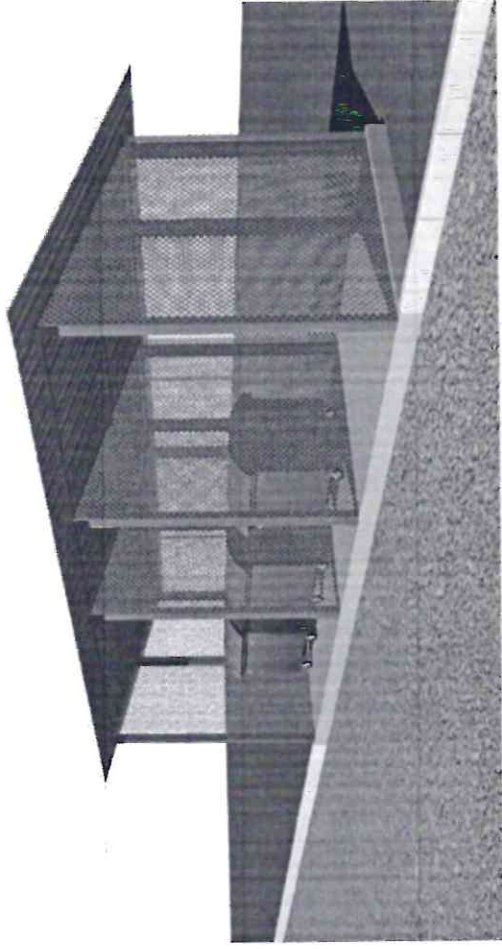

Взам. инв.№

Подл. и дата

Инв. № подл.

					249468-П			
Изм	Лист	№ докум.	Подп.	Дата				
ГИП		Кононова			Проектная документация	Стадия	Лист.	Листов
							3	
Н/контроль		Берёзкина			000 Проектная мастерская «Алтай»			

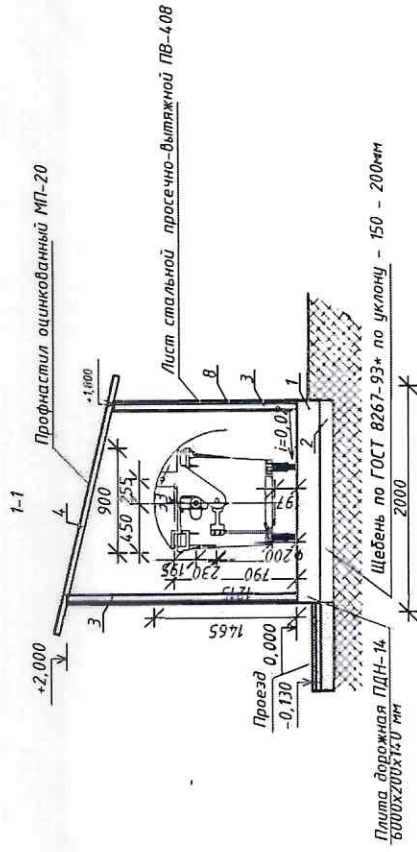
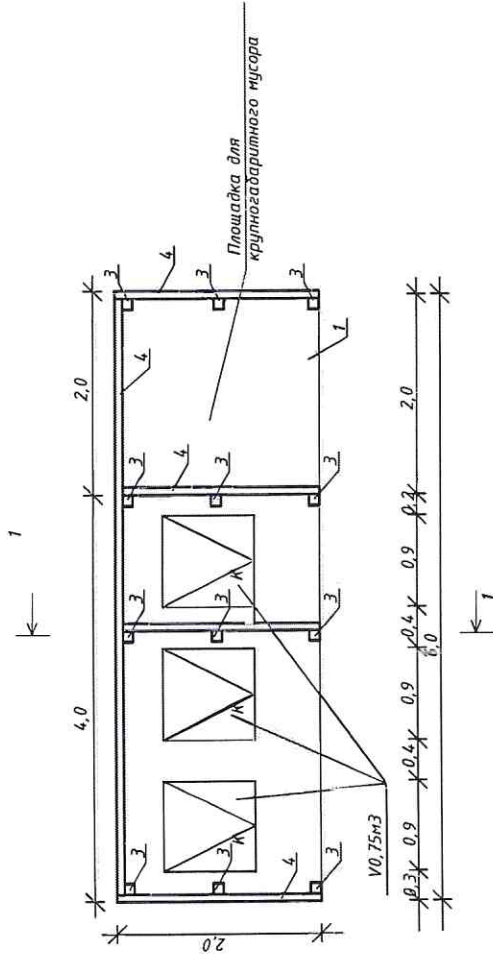
# Проектная визуализация



24-9064-ПЗУ		Изготовление и установка контейнерных площадок под твердые коммунальные отходы (ТКО) на территории города Рубцовска		Лист	Листов
Изм.	Кол. ч/л	№ док.	Подп.	Дата	
ГИП		Кананова	<i>[Signature]</i>		
Архитектор		Косенкова	<i>[Signature]</i>		
Н. контр.		Березкина	<i>[Signature]</i>		
Площадка для мусорных контейнеров			Проектная мастерская "Алтай"		
			Стация	Лист	Листов
			П		

# Спецификация

Поз.	Обозначение	Наименование	Кол.	Масса ед., кг	Примечание
1		Плита дорожная ПДН-14 6000 x 2000 x 140 мм	1		шт.
2		Щебень по ГОСТ 8267-93*	2,1		м <sup>3</sup>
3		Трубы стальная квадратная 80 x 80 x 3 мм	2,3		мп
4		Труба прямоугольная 60 x 30 x 2 мм	28		мп
5		Лист стальной просечно-вытяжной ПВ-408 1000 x 2000 x 1500 мм	8		шт.
6		Металлопрокат листовой 150 x 150 x 4 мм	24		шт.
7		Болт анкерный стальной d 14-22 мм L=120 мм	72		шт.
8		Трубы стальные квадратные 60 x 60 x 2 мм	21		мп
9		Трубы стальные прямоугольные 60x30x2 мм	18		мп
10		Профиль оцинкованный МП-20, толщ. 0,45-0,5 мм	17		кВт



24-9064-П	
Изготовление и установка контейнерных площадок под твердые коммунальные отходы (ТКО) на территории города Рубцовска	
Изм. Кол. у/лист № док.	Подп. Дата
ГМП Коконова	<i>[Signature]</i>
Архитектор Косенкова	<i>[Signature]</i>
Н. контр. Березкина	<i>[Signature]</i>
Стадия	Лист
П	Листов
Площадка для мусорных контейнеров	
ООО Проектная мастерская "Алтай"	

**ООО Проектная мастерская «Алтай»**

**Заказчик: Администрация города Рубцовска Алтайского края**

**Изготовление и установка контейнерных площадок  
под твердые коммунальные отходы (ТКО) на территории  
города Рубцовска**

**Проектная документация**

**Раздел 12 «Смета на строительство, реконструкцию,  
капитальный ремонт, снос объекта капитального  
строительства»**

**Директор**

**С.Е. Румянцева**



**ГИП**

**И.В. Кононова**

**г. Барнаул 2024 г.**

Содержание		
Раздел, под- раздел, пункт	Наименование	Стр.
12	«Смета на строительство, реконструкцию, капитальный ремонт, снос объекта капитального строительства»	
12.1	ЛСР№ 02-01-01 Изготовление и установка контейнерных площадок под твердые коммунальные отходы (ТКО) на территории города Рубцовска	
12.3	Лист регистрации изменений	



Пояснительная записка

Изготовление и установка контейнерных площадок под твердые коммунальные отходы (ТКО) на территории города Рубцовска

1. Настоящая сметная документация составлена ООО Проектная мастерская «Алтай» на основании инструкции «Методика определения сметной стоимости строительства, реконструкции, капитального ремонта, сноса объектов капитального строительства, работ по сохранению объектов культурного наследия (памятников истории и культуры) народов Российской Федерации на территории Российской Федерации», утвержденной приказом Министерства строительства и жилищно-коммунального хозяйства Российской Федерации от 4 августа 2020 г. № 421/пр.

3. В основу определения сметной стоимости заложены следующие нормативные источники и исходные данные:

3.1. Сборники федеральных единичных расценок на строительные работы (ФСНБ-2022 с доп. и изм. 10 без ж/д перевозок (приказ Минстроя России № 323/пр)).

3.2. Сборники федеральных единичных расценок на монтажные работы (ФСНБ-2022 с доп. и изм. 10 без ж/д перевозок (приказ Минстроя России № 323/пр))

3.3. Сборники федеральных единичных расценок на ремонтные работы (ФСНБ-2022 с доп. и изм. 10 без ж/д перевозок (приказ Минстроя России № 323/пр))

3.4. Федеральных сборники сметных цен на материалы, изделия и конструкции ФСНБ-2022 с доп. и изм. 10 без ж/д перевозок (приказ Минстроя России № 323/пр)

4. В сметной документации приняты начисления:

4.1. Нормативы накладных расходов по видам строительных и монтажных работ (приказы Минстроя № 812/пр, 636/пр, 611/пр)

4.2. Нормативы сметной прибыли по видам строительных и монтажных работ (приказы Минстроя № 774/пр, 317/пр).

4.3. Зона строительства - 1 зона

4.4. Районный коэффициент на заработную плату - 15 % - учтен в ЕР

4.5. Уровни изменения базовых цен Алтайского края к текущим ценам 2 кв. 2024г.

4.6. Локальные сметы составлены ресурсно-индексным методом (Письмо Минстроя России от 23.05.2024 № 29044-ИФ/09).

5. Общая сметная стоимость в текущих ценах 2 кв. 2024 г. с учетом НДС определена в сумме – 189,75 тыс. руб., в т.ч. НДС – 31,63 тыс. руб.

Составила



С.Г. Александрова

Изм.	Лист	№ докум.	Подпись	Дата	Лист
					4





2024 г.

Изготовление и установка контейнерных площадок под твердые коммунальные отходы (ТКО) на территории города Рубцовска  
Ведомость объемов работ

Изготовление и установка контейнерных площадок под твердые коммунальные отходы (ТКО) на территории города Рубцовска

№ п/п	Наименование работ	Ед. изм.	Кол-во	Ссылка на чертежи, спецификации	Формула расчёта, расчёт объемов работ и расхода материалов
1	3	4	5	6	7
<b>ВЫНУТЫЙ ГРУНТ НЕ ОТВОЗИТЬ, - ОСТАВИТЬ НА ПЛОЩАДКЕ, ДЛЯ ЗАСЫПКИ НЕРОВНОСТЕЙ И ВЫБОИН</b>					
1	Разработка грунта вручную в траншеях глубиной до 2 м без креплений с откосами, группа грунтов: 2	м3	3,6		6*2*0.3
2	Устройство основания : щебеночного - по уклону 150-200 мм (толщ. 175 мм)	м3	3,15		3*6*0.175
3	Щебень из гравия для строительных работ М 800, фракция 5(3)-20 мм	м3	3,62		(3.15)*1.15
4	Устройство дорожных покрытий из сборных прямоугольных железобетонных плит площадью: свыше 10,5 м2 - плита дорожная марки ПДН-14 V=1,68 м3	м3	1,68		1.68*1
5	Плиты дорожные железобетонные, объем до 1,7 м3, бетон В25, расход арматуры от 50 до 100 кг/м3	м3	1,68		1.68*1
6	Пробивка в бетонных стенах и полах толщиной 100 мм отверстий площадью: до 20 см2 - в плите	отверстий	48,		48
7	Установка закладных деталей весом: до 4 кг - пластины 150*150*5 мм	кг	10,6		0.15*0.15*12*3 9.25/1000
8	Детали закладные и накладные изготовленные с применением сварки, гнутья, сверления (пробивки) отверстий (при наличии одной из этих операций или всего перечня в любых сочетаниях), поставляемые отдельно	кг	10,6		(0.0105975)*1.0
9	Установка анкерных болтов: в готовые гнезда с заделкой длиной до 1 м ( D=16-20 мм L=120 мм. вес анкерного болта 0,275 кг)	кг	13,2		48*0.275/1000

10	Болты анкерные с гайкой стальные фрикционные расклинивающиеся, с наружной резьбой М12, диаметр 20 мм, длина 150 мм	шт	48,	249064-ПЗУ	48
11	Установка металлических столбов без погружения в бетонное основание	шт	12,		12.0
12	Металлоконструкции зданий и сооружений с преобладанием гнутых профилей и круглых труб, сталь С345	кг	162,61		22.8*7.132/1000
13	Монтаж прогонов при шаге ферм до 12 м при высоте здания: до 25 м (сеч. 60*30*2 мм) для стенок	кг	87,9		10*3*2.93/1000
14	Металлоконструкции зданий и сооружений с преобладанием гнутых профилей и круглых труб, сталь С345	кг	87,9		(0.0879)*1.0
15	Монтаж прогонов при шаге ферм до 12 м при высоте здания: до 25 м (сеч. 60*60*2 мм) для крыши	кг	86,88		24.2*3.59/1000
16	Металлоконструкции зданий и сооружений с преобладанием гнутых профилей и круглых труб, сталь С345	кг	86,88		(0.086878)*1.0
17	Окраска металлических огрунтованных поверхностей: эмалью ПФ-115 - за 2 раза	м2	10,47		(0.0106+0.0132+0.16261+0.0879+0.086878)*29
18	Устройство заграждений из готовых металлических решетчатых панелей: высотой до 2 м	шт	10		10.0
19	Прокат просечно-вытяжной горячекатаный, марки стали СтЗпс, СтЗсп, ширина 500 мм, толщина 4 мм - (вес 1 м2 толщ. 4 мм=15,7 м2	кг	259,05		10*1.5*1.1*15.7/1000
20	Шурупы самонарезающие стальные с шестигранной головкой, пресс-шайбами, резиновыми прокладками, наконечник сверло, диаметр 4,8 мм, длина 25 мм	шт	90,		15*6
21	Монтаж кровли из профилированного листа для объектов непромышленного назначения: простой	м2	15,12		6.3*2.4
22	Шурупы самонарезающие стальные с шестигранной головкой, пресс-шайбами, резиновыми прокладками, наконечник сверло, диаметр 4,8 мм, длина 25 мм	шт	90,		15*6
23	Профнастил оцинкованный МП20-1100-0,5	м2	16,66		15.15*1.1

Составил:

*С.А. Иванова (П.Т.)*

Стройка: Изготовление и установка контейнерных площадок под твердые коммунальные отходы (ТКО) на территории города Рубцовска

Объект: Изготовление и установка контейнерных площадок под твердые коммунальные отходы (ТКО) на территории города Рубцовска

**ВЕДОМОСТЬ ПОТРЕБНЫХ РЕСУРСОВ**

к Локальной смете № ЛСР-02-01-01

на Изготовление и установка контейнерных площадок под твердые коммунальные отходы (ТКО) на территории города Рубцовска

Основание: 249064-ПЗУ

№ пп	Код ресурса	Наименование	Единица измерения	Количество
1	2	3	4	5

**Затраты труда рабочих-строителей**

1.	1-100-20	Средний разряд работы 2,0	чел.-ч	5.544
2.	1-100-22	Средний разряд работы 2,2	чел.-ч	2.6775
3.	1-100-30	Средний разряд работы 3,0	чел.-ч	7.11
4.	1-100-32	Средний разряд работы 3,2	чел.-ч	2.4643698
5.	1-100-32	Средний разряд работы 3,2	чел.-ч	4.89888
6.	1-100-33	Средний разряд работы 3,3	чел.-ч	3.8148
7.	1-100-35	Средний разряд работы 3,5	чел.-ч	2.098305
8.	1-100-35	Средний разряд работы 3,5	чел.-ч	0.44621166
9.	1-100-36	Средний разряд работы 3,6	чел.-ч	2.0832
10.	1-100-39	Средний разряд работы 3,9	чел.-ч	6.2784

**Затраты труда машинистов**

11.	4-100-040	Средний разряд машиниста 4,0	чел.-ч	0.9801488
12.	4-100-050	Средний разряд машиниста 5,0	чел.-ч	0.57317145
13.	4-100-060	Средний разряд машиниста 6,0	чел.-ч	0.43524659
14.	4-100-070	Средний разряд машиниста 7,0	чел.-ч	0.23245474
15.	2	Затраты труда машинистов	чел.-ч	

**Машины и механизмы**

16.	91.05.01-017	Краны башенные, грузоподъемность 8 т	маш.-ч	0.00756
17.	91.05.02-005	Краны козловые, грузоподъемность 32 т	маш.-ч	0.0174778
18.	91.05.05-015	Краны на автомобильном ходу, грузоподъемность 16 т	маш.-ч	0.36456
19.	91.05.05-015	Краны на автомобильном ходу, грузоподъемность 16 т	маш.-ч	0.00478365
20.	91.05.05-015	Краны на автомобильном ходу, грузоподъемность 16 т	маш.-ч	0.02272114
21.	91.05.05-015	Краны на автомобильном ходу, грузоподъемность 16 т	маш.-ч	0.018144
22.	91.05.06-008	Краны на гусеничном ходу, грузоподъемность 40 т	маш.-ч	0.23245474
23.	91.06.03-060	Лебедки электрические тяговым усилием до 5,79 кН (0,59 т)	маш.-ч	0.00209489
24.	91.06.05-011	Погрузчики одноковшовые универсальные фронтальные пневмоколесные, номинальная вместимость основного ковша 2,6 м3, грузоподъемность 5 т	маш.-ч	0.00209489
25.	91.06.05-057	Погрузчики одноковшовые универсальные фронтальные пневмоколесные, номинальная вместимость основного ковша 1,5 м3, грузоподъемность 3 т	маш.-ч	0.2205
26.	91.08.04-021	Котлы битумные передвижные электрические с центробежной мешалкой, объем загрузочной емкости 400 л	маш.-ч	0.028224
27.	91.08.09-024	Трамбовки пневматические при работе от стационарного компрессора	маш.-ч	1.26
28.	91.08.11-011	Заливщики швов и трещин самоходные, объем бака до 480 л с компрессором для продувки трещин и швов	маш.-ч	0.351624
29.	91.14.02-001	Автомобили бортовые, грузоподъемность до 5 т	маш.-ч	0.236712
30.	91.14.02-001	Автомобили бортовые, грузоподъемность до 5 т	маш.-ч	0.00650153
31.	91.14.02-001	Автомобили бортовые, грузоподъемность до 5 т	маш.-ч	0.14320782
32.	91.14.02-001	Автомобили бортовые, грузоподъемность до 5 т	маш.-ч	0.00209489
33.	91.14.02-001	Автомобили бортовые, грузоподъемность до 5 т	маш.-ч	0.02268
34.	91.16.01-001	Электростанции передвижные, мощность 2 кВт	маш.-ч	0.57


1	2	3	4	5
35.	91.17.04-034	Агрегаты сварочные с двигателем внутреннего сгорания для ручной дуговой сварки, сварочный ток до 400 А, количество постов 1	маш.-ч	0.243768
36.	91.17.04-042	Аппараты для газовой сварки и резки	маш.-ч	0.11710126
37.	91.17.04-171	Аппараты сварочные для ручной дуговой сварки, сварочный ток до 500 А	маш.-ч	0.10137124
38.	91.18.01-508	Компрессоры винтовые передвижные с электродвигателем, давление до 1 МПа (10 атм), производительность до 5 м3/мин	маш.-ч	1.8
39.	91.21.01-012	Агрегаты окрасочные высокого давления для окраски поверхностей конструкций, мощность 1 кВт	маш.-ч	0.13616788
40.	91.21.10-002	Молотки отбойные пневматические при работе от передвижных компрессоров	маш.-ч	3.6

**Материальные ресурсы**

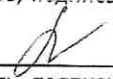
41.	01.3.02.08-0001	Кислород газообразный технический	м3	0.087389
42.	01.3.02.09-0022	Пропан-бутан смесь техническая	кг	0.0262167
43.	01.7.03.01-0001	Вода	м3	0.4725
44.	01.7.03.04-0001	Электроэнергия	кВт-ч	0.57238272
45.	01.7.11.07-0227	Электроды сварочные для сварки низколегированных и углеродистых сталей УОНИ 13/45, Э42А, диаметр 4-5 мм	кг	0.6829028
46.	01.7.15.02-0047	Болты анкерные с гайкой стальные фрикционные расклинивающиеся, с наружной резьбой М12, диаметр 20 мм, длина 150 мм	100 шт	0.48
47.	01.7.15.03-0042	Болты с гайками и шайбами строительные	кг	0.524334
48.	01.7.15.06-0111	Гвозди строительные	т	0.00000175
49.	01.7.15.08-0011	Заклепки комбинированные для соединения профилированного стального настила и разнообразных листовых деталей	т	0.0000756
50.	01.7.15.14-0083	Шурупы самонарезающие стальные оцинкованные кровельные с шестигранной головкой и шайбой, наконечник сверло, диаметр 4,8 мм, длина 50 мм	т	0.0002268
51.	01.7.15.14-0101	Шурупы самонарезающие стальные с шестигранной головкой, пресс-шайбами, резиновыми прокладками, наконечник сверло, диаметр 4,8 мм, длина 25 мм	100 шт	1.8
52.	01.7.20.08-0071	Канат пеньковый тросовой свивки, пропитанный, диаметр 26 мм	т	0.00001748
53.	02.2.05.04-2170	Щебень из гравия для строительных работ М 800, фракция 5(3)-20 мм	м3	3.6225
54.	04.1.02.05-0010	Смеси бетонные тяжелого бетона (БСТ), класс В27,5 (М350)	м3	0.007056
55.	05.1.08.06-0063	Плиты дорожные железобетонные, объем до 1,7 м3, бетон В25, расход арматуры от 50 до 100 кг/м3	м3	1.68
56.	07.2.07.02-0001	Кондуктор инвентарный металлический	шт	0.000132
57.	07.2.07.12-0011	Металлоконструкции зданий и сооружений с преобладанием гнутых профилей и круглых труб	т	0.00001748
58.	07.2.07.12-0029	Металлоконструкции зданий и сооружений с преобладанием гнутых профилей и круглых труб, сталь С345	т	0.3373876
59.	08.2.02.11-0007	Канат двойной свивки ТК, конструкции 6х19(1+6+12)+1 о.с., марка В, из оцинкованной по группе Ж проволоки, маркировочная группа 1570-1770 Н/мм2, диаметр 5,5 мм	10 м	0.00326835
60.	08.3.03.06-0002	Проволока горячекатаная в мотках, диаметр 6,3-6,5 мм	т	0.00000525
61.	08.3.09.01-0086	Профнастил оцинкованный МП20-1100-0,5	м2	16.665
62.	08.3.11.01-1106	Швеллеры стальные горячекатаные, марки стали СтЗсп, СтЗсп, № 40У, № 40П	т	0.00033907
63.	08.3.12.04-0001	Прокат просечно-вытяжной горячекатаный, марки стали СтЗсп, СтЗсп, ширина 500 мм, толщина 4 мм -(вес 1 м2 толщ. 4 мм=15,7 м2	т	0.25905
64.	08.4.01.02-0013	Детали закладные и накладные изготовленные с применением сварки, гнутья, сверления (пробивки) отверстий (при наличии одной из этих операций или всего перечня в любых сочетаниях), поставляемые отдельно	т	0.0105975
65.	11.1.03.01-0061	Бруски обрезные хвойных пород (ель, сосна), естественной влажности, длина 2-6,5 м, ширина 20-90 мм, толщина 20-90 мм, сорт I	м3	0.00018002
66.	14.4.01.01-0003	Грунтовка ГФ-021	т	0.00005418
67.	14.4.04.08-0001	Эмаль ПФ-115, цветная, белый	т	0.0018854

1	2	3	4	5
68.	14.5.09.07-0030	Растворитель Р-4	т	0.00010487
69.	14.5.09.11-0102	Уайт-спирит	кг	0.29328466

Составил: , С.Г. Александрова

  
(должность, подпись, Ф.И.О)

Проверил: , *И.В. Колосова*

  
(должность, подпись, Ф.И.О)