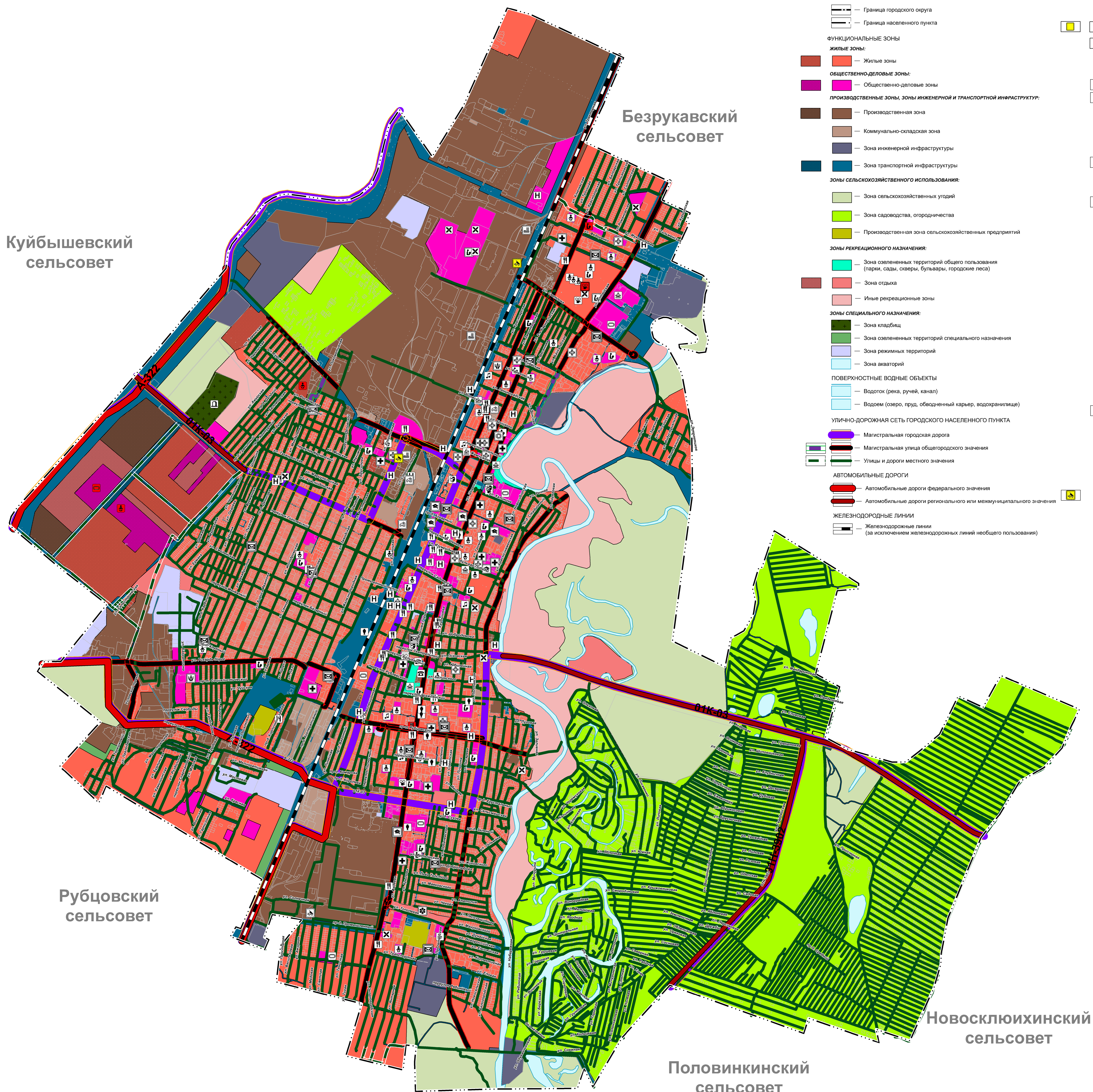


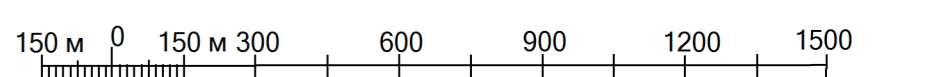


**ГЕНЕРАЛЬНЫЙ ПЛАН МУНИЦИПАЛЬНОГО ОБРАЗОВАНИЯ
ГОРОД РУБЦОВСК АЛТАЙСКОГО КРАЯ
КАРТА СОЦИАЛЬНОЙ ИНФРАСТРУКТУРЫ И ПРОМЫШЛЕННОСТИ**



- Условные обозначения**
- Планир. Сушеств.**
- ГРАНИЦЫ ЕДИНИЦ АДМИНИСТРАТИВНО-ТЕРРИТОРИАЛЬНОГО ДЕЛЕНИЯ РФ
- Граница городского округа
 - Граница населенного пункта
- ФУНКЦИОНАЛЬНЫЕ ЗОНЫ**
- ЖИЛЬНЫЕ ЗОНЫ:**
- Жилые зоны
- ОБЩЕСТВЕННО-ДЕЛОВЫЕ ЗОНЫ:**
- Общественно-деловые зоны
- ПРОИЗВОДСТВЕННЫЕ ЗОНЫ, ЗОНЫ ИНЖЕНЕРНОЙ И ТРАНСПОРТНОЙ ИНФРАСТРУКТУРЫ:**
- Производственная зона
 - Коммунально-складская зона
 - Зона инженерной инфраструктуры
 - Зона транспортной инфраструктуры
- Зоны сельскохозяйственного использования:**
- Зона сельскохозяйственных угодий
 - Зона садоводства, огородничества
 - Производственная зона сельскохозяйственных предприятий
- Зоны рекреационного назначения:**
- Зона озелененных территорий общего пользования (парки, сады, скверы, бульвары, городские леса)
 - Зона отдыха
 - Иные рекреационные зоны
- Зоны специального назначения:**
- Зона кладбищ
 - Зона озелененных территорий специального назначения
 - Зона режимных территорий
 - Зона акваторий
- ПОВЕРХНОСТНЫЕ ВОДНЫЕ ОБЪЕКТЫ**
- Водоток (река, ручей, канал)
 - Водоём (озеро, пруд, обводненный карьер, водохранилище)
- УЛИЧНО-ДОРОЖНАЯ СЕТЬ ГОРОДСКОГО НАСЕЛЕННОГО ПУНКТА**
- Магистральная городская дорога
 - Магистральная улица общегородского значения
 - Улицы и дороги местного значения
- АВТОМОБИЛЬНЫЕ ДОРОГИ**
- Автомобильные дороги федерального значения
 - Автомобильные дороги регионального или межмуниципального значения
- ЖЕЛЕЗНОДОРОЖНЫЕ ЛИНИИ**
- Железнодорожные линии (за исключением железнодорожных линий необщего пользования)
- Условные обозначения**
- Реконстр. Планир. Сушеств.**
- ОБЪЕКТЫ КАПИТАЛЬНОГО СТРОИТЕЛЬСТВА**
- Федерального значения
 - Регионального значения
 - Местного значения
- ОБЪЕКТЫ ОБРАЗОВАНИЯ И НАУКИ**
- Организация, реализующая программы профессионального и высшего образования
 - Дошкольная образовательная организация
 - Общеобразовательная организация
 - Организация дополнительного образования
- ПРОЧИЕ ОБЪЕКТЫ ОБСЛУЖИВАНИЯ**
- Административное здание
 - Объект религиозной организации (объединения)
 - Объекты торговли, общественного питания
- ОБЪЕКТЫ КУЛЬТУРЫ И ИСКУССТВА**
- Объект культурно-просветительного назначения
 - Объект культурно-досугового (клубного) типа
 - Зрелищная организация
- ОБЪЕКТЫ ЗДРАВООХРАЩЕНИЯ**
- Лечебно-профилактическая медицинская организация (кроме санаторно-курортной), оказывающая медицинскую помощь в стационарных условиях, ее структурное подразделение
 - Лечебно-профилактическая медицинская организация, оказывающая медицинскую помощь в амбулаторных условиях и (или) в условиях дневного стационара
- ОБЩЕСТВЕННЫЕ ПРОСТРАНСТВА, ОБЪЕКТЫ БЛАГОУСТРОЙСТВА И ОЗЕЛЕНЕНИЯ**
- Парк культуры и отдыха
- ОБЪЕКТЫ ОТДЫХА И ТУРИЗМА**
- Гостиницы и аналогичные коллективные средства размещения
- ОБЪЕКТЫ САНАТОРНО-КУРОРТНОГО НАЗНАЧЕНИЯ**
- Объект санаторно-курортного назначения
- ОБЪЕКТЫ СОЦИАЛЬНОГО ОБСЛУЖИВАНИЯ**
- Стационарные организации социального обслуживания
 - Комплексные, полустационарные и нестационарные организации социального обслуживания
- ОБЪЕКТЫ ФИЗИЧЕСКОЙ КУЛЬТУРЫ И МАССОВОГО СПОРТА**
- Спортивное сооружение
- ОБЪЕКТЫ СВЯЗИ**
- Объекты почтовой связи
- ПРЕДПРИЯТИЯ И ОБЪЕКТЫ ДОБЫВАЮЩЕЙ И ОБРАБАТЫВАЮЩЕЙ ПРОМЫШЛЕННОСТИ**
- Предприятие микробиологической, пищевой, пищевусовой промышленности
 - Предприятие обрабатывающей промышленности иной специализации
 - Предприятие машиностроения
- МЕСТА ПОГРЕБЕНИЯ**
- Кладбище
- ПРОЧИЕ УСЛОВНЫЕ ОБОЗНАЧЕНИЯ**
- Граница земельного участка, сведения о котором содержится в ЕГРН

МАСШТАБ 1: 15 000



Муниципальный контракт №0204-050 от 21.05.2024						Генеральный план муниципального образования город Рубцовск Алтайского края	
Имя	Фамилия	Лист	№ док.	Дата	Статус	Лист	Листов
Ген. директор	Лавкин А.С.	08	08.24		ГП	1	1
Рук. отдела	Лавринов Д.П.	08	08.24				
Рук. проекта	Рыжовичев В.С.	08	08.24				
Материалы по обоснованию						Карта социальной инфраструктуры и промышленности	
Масштаб 1: 15 000						G-Dynamic	