

Проект межевания территории

(основная часть)

**Проект межевания застроенной территории,
расположенной в границах кадастрового квартала 22:70:010115,
ограниченной ул. Тракторной, промышленной территорией,
границей муниципального образования городской округ
город Рубцовск Алтайского края**

(местоположение)

**Заказчик: Открытое акционерное общество «Алтайкрайгазсервис»,
в лице генерального директора Момота Андрея Владимировича**

ООО «Агентство Кадастровых Работ»

**г. Рубцовск
2026 г.**

ПОЯСНИТЕЛЬНАЯ ЗАПИСКА

Основания для выполнения работы:

Подготовка проект межевания застроенной территории, расположенной в границах кадастрового квартала 22:70:010115, ограниченной ул. Тракторной, промышленной территорией, границей муниципального образования городской округ город Рубцовск Алтайского края, выполнена на основании заявки Заказчика. И в соответствии с постановлением Администрации города Рубцовска Алтайского края от 26.11.2025 г., № 2942 «О подготовке проекта межевания застроенной территории, расположенной в границах кадастрового квартала 22:70:010115, ограниченной ул. Тракторной, промышленной территорией, границей муниципального образования городской округ город Рубцовск Алтайского края».

Общие положения:

В соответствии с ч. 9 ст. 43 Градостроительного кодекса Российской Федерации от 29 декабря 2004 года № 190-ФЗ при подготовке проекта межевания территории определение местоположения границ образуемых и (или) изменяемых земельных участков осуществляется в соответствии с градостроительными регламентами и нормами отвода земельных участков для конкретных видов деятельности, иными требованиями к образуемым и (или) изменяемым земельным участкам, установленными федеральными законами и законами субъектов Российской Федерации, техническими регламентами, сводами правил.

Проект межевания застроенной территории выполняется в связи перераспределением земельных участков с кадастровыми номерами:

- 22:70:010115:387 (адрес участка: Алтайский край, г.Рубцовск, ул. Тракторная, 39в)
- 22:70:010115:414 (адрес участка: Алтайский край, Городской округ город Рубцовск, г.Рубцовск, ул. Тракторная, участок 39е)
- 22:70:010115:26 (адрес участка: Алтайский край, городской округ город Рубцовск, г.Рубцовск, ул. Тракторная, участок 39ж)
- землями МО город Рубцовск Алтайского края, собственность на которые не разграничена.

Оставшаяся не размежеванная часть территории квартала не подлежит межеванию данным проектом межевания застроенной территории.

Схема территории проектирования в кадастровом квартале 22:70:010115



В соответствии с п. 1 ст. 43 Градостроительного кодекса РФ, подготовка проекта межевания застроенной территории осуществляется применительно к элементу планировочной структуры (кварталу), определенной правилами землепользования и застройки территориальной зоны и (или) границах установленной схемой территориального планирования городского округа, ограниченному ул. Тракторной, промышленной территорией, границей муниципального образования городской округ город Рубцовск Алтайского края.

Элемент планировочной структуры (квартал) установлен согласно п. 3.16а квартал СП 42.13330.2016 «Градостроительство. Планировка и застройка городских и сельских поселений» - квартал: элемент планировочной структуры территории (единица застройки различного функционального назначения), не расчлененный улично-дорожной сетью, в границах красных линий улично-дорожной сети, полос отвода линейных объектов инженерной и транспортной инфраструктуры, территорий общего пользования.

- Инженерно-геологические изыскания не разрабатывались в связи с отсутствием необходимости для перераспределения данных земельных участков.
- Инженерно-экологические изыскания не разрабатывались в связи с отсутствием необходимости для перераспределения данных земельных участков.
- Инженерно-гидрометеорологические изыскания не разрабатывались в связи с отсутствием водных объектов, рядом с перераспределяемыми земельными участками.
- Объектов культурного наследия, включенных в единый государственный реестр объектов культурного наследия (памятников истории и культуры) народов РФ, границ территорий вновь выявленных объектов культурного наследия на территории нет.

Проектом необходимо предусмотреть осуществление мероприятий по охране окружающей среды, по защите территории от чрезвычайных ситуаций природного и техногенного характера, в том числе по обеспечению пожарной безопасности и гражданской обороне.

- Проект межевания выполнен на основе цифровых топографических карт;
- Нормативов градостроительного проектирования Алтайского края, утвержденных Постановлением Правительства Алтайского края от 29.12.2022 № 537;
- Генерального плана города Рубцовска Алтайского края, утвержденного Решением Рубцовского городского Совета депутатов Алтайского края № 472 от 28.08.2025;
- Правил землепользования и застройки муниципального образования городской округ город Рубцовск Алтайского края, утвержденных Решением Рубцовского городского Совета депутатов Алтайского края от 28 августа 2025 г. № 473;

Исходные данные для оформления Проекта:

1. Список координат красных линий, выданных комитетом Администрации города Рубцовска по архитектуре и градостроительству;
2. Картографическая основа в виде топографических планов местности масштаба 1:2000, предоставленная комитетом Администрации города Рубцовска по архитектуре и градостроительству;
3. Сведения внесенные в ЕГРН в виде кадастровых планов территории, выписок из ЕГРН об объекте недвижимости;
4. Постановление Администрации города Рубцовска Алтайского края от 26.11.2025 г. №2942 «О подготовке проекта межевания застроенной территории, расположенной в границах кадастрового квартала 22:70:010115, ограниченной ул. Тракторной, промышленной территорией, границей муниципального образования городской округ город Рубцовск Алтайского края».

В соответствии с п.1 ч.2 ст. 43 Градостроительного Кодекса Российской Федерации от 29.12.2004г. № 190-ФЗ; п.2 ч.1 ст. 39.28 Земельного Кодекса Российской Федерации от 25.10.2001г. № 136-ФЗ разработка проекта межевания проводится с целью определения местоположения границ образуемых земельных участков, для устранения недостатков, препятствующих рациональному использованию земель (в том числе для исключения вклинивания, вкрапливания, изломанности границ, чересполосицы).

В настоящем проекте межевания территории границы образуемых земельных участков под планируемые к размещению и сохраняемые объекты капитального строительства определены с учетом действующих технических регламентов, нормативов градостроительного проектирования, предельных (минимальных и (или) максимальных) размеров земельных участков, установленных в Правилах землепользования и застройки муниципального образования городской округ город Рубцовск Алтайского края, красных линий, установленных проектом планировки территории, а также границ смежных земельных участков, сведения о которых внесены в ЕГРН.

Набор пространственных данных содержит соответствующие картографические слои и семантические базы данных. Графическая часть проекта межевания, сведения о координатах характерных точек границ образуемых земельных участков, границ территории, в отношении которой разработан проект межевания, приведены в соответствии с системой координат, используемой для ведения Единого государственного реестра недвижимости (далее - ЕГРН): МСК-22, зона 2 (п. 1 ч. 3 ст. 41.1, п. 5 ч. 5 ст. 43 Градостроительного Кодекса Российской Федерации от 29 декабря 2004 года № 190-ФЗ).

Нормативные документы, используемые при выполнении межевых работ:

- Градостроительный кодекс РФ от 29.12.2004 г. №190-ФЗ (ред. От 25.09.2018г.);
- Земельный кодекс РФ от 25.10.2001 г. №136-ФЗ;
- Постановление Правительства РФ от 2 апреля 2022 г. N 575 "Об особенностях подготовки, согласования, утверждения, продления сроков действия документации по планировке территории, градостроительных планов земельных участков, выдачи разрешений на строительство объектов капитального строительства, разрешений на ввод в эксплуатацию" (с изм. от 29 декабря 2022).
- СП 42.13330.2016 «СНиП 2.07.01-89*» Градостроительство. Планировка и застройка городских и сельских поселений (утв. Приказом Минстроя России от 30.12.2016 N 1034/пр.; Изменения от 19.09.2019 N 557/пр; 19.12.2019 N 824/пр; 09.06.2022 N 473/пр; 31.05.2022 N 434/пр);
- СП 476.1325800.2020 «Свод правил. Территории городских и сельских поселений. Правила планировки, застройки и благоустройства жилых микрорайонов» (утв. и введен в действие Приказом Минстроя России от 24.01.2020 N33/пр)
- Приказ от 26.08.1998 № 59 «Об утверждении методических указаний по расчету нормативных размеров земельных участков в кондоминиуме»;
- Постановление Администрации Алтайского края от 09.04.2015 № 129 «Об утверждении нормативов градостроительного проектирования Алтайского края»;
- Правил землепользования и застройки муниципального образования городской округ город Рубцовск Алтайского края, утвержденных Решением Рубцовского городского Совета депутатов Алтайского края от 28 августа 2025 г., № 473;
- Федеральный закон от 29.12.2004 года № 191-ФЗ «О введении в действие Градостроительного кодекса Российской Федерации»;
- Федеральный закон "О геодезии, картографии и пространственных данных и о внесении изменений в отдельные законодательные акты Российской Федерации" от 30.12.2015 N 431-ФЗ

- «Методические рекомендации по проведению землеустройства при образовании новых и упорядочении существующих объектов землеустройства», утвержденные Росземкадастром 17.02.2003г. (ред. от 18.04.2003г.)

«Методические рекомендации по проведению межевания объектов землеустройства», утвержденные Росземкадастром 17.02.2003г. (с изменениями на 21.04.2003г.)

Задачи и цели проекта межевания

Цель и назначение работ по подготовке проекта межевания территории:

Согласно ст. 39.28 "Земельного кодекса Российской Федерации" от 25.10.2001г., N 136-ФЗ (ред. от 20.03.2025г.) перераспределения земель и (или) земельных участков, находящихся в государственной или муниципальной собственности, и земельных участков, находящихся в частной собственности возможно в соответствии с утвержденным проектом межевания территории.

Согласно пп.4 п.1 ст. 39.27. "Земельного кодекса Российской Федерации" от 25.10.2001г., N 136-ФЗ (ред. от 20.03.2025г.) случаи и основания перераспределения земель и (или) земельных участков, находящихся в государственной или муниципальной собственности, между собой возможно в соответствии с утвержденным проектом межевания территории.

В соответствии со ст. 43 Градостроительного кодекса Российской Федерации:

1. Подготовка проекта межевания территорий (проекта изменений) осуществляется применительно к территории, расположенной в границах одного или нескольких смежных элементов планировочной структуры, границах определенной правилами землепользования и застройки территориальной зоны и (или) границах установленной схемой территориального планирования муниципального района, генеральным планом поселения, городского округа функциональной зоны.

2. Подготовка проекта межевания территории (проекта изменений) осуществляется для:

а) Определения местоположения границ образуемых и изменяемых земельных участков;

б) Установления, изменения, отмены красных линий для застроенных территорий, в границах которых не планируется размещение новых объектов капитального строительства, а также для установления, изменения, отмены красных линий в связи с образованием и (или) изменением земельного участка, расположенного в границах территории, применительно к которой не предусматривается осуществление деятельности по комплексному и устойчивому развитию территории, при условии, что такие установления, изменения, и отмена влекут за собой исключительно изменение границ территории общего пользования;

в) Определения в соответствии с утвержденными нормативами градостроительного проектирования размеров и границ участков зеленых насаждений, схем организации улично-дорожной сети, что позволит органу местного самоуправления оперативно принимать решения по развитию территории, основанные на результатах объективного анализа существующей ситуации;

г) При подготовке проекта межевания территории определение местоположения границ образуемых и (или) изменяемых земельных участков осуществляется в соответствии с градостроительными регламентами и нормами отвода земельных участков для конкретных видов деятельности, иными требованиями к образуемым и (или) изменяемым земельным участкам, установленными федеральными законами и законами субъектов Российской Федерации, техническими регламентами, сводами правил.

д) Перераспределение земель и земельных участков в целях приведения границ земельных участков в соответствие с утвержденным проектом межевания территории для исключения вклинивания, вкрапливания, изломанности границ, чересполосицы, на которых расположены объекты капитального строительства;

Проект межевания направлен на решение следующих задач:

- установление границ сложившихся объектов недвижимости, анализ фактического землепользования в районе проектирования;
- определение размеров и границ всех земельных участков под существующими объектами недвижимости с максимальным учетом всех потребностей, связанных с нормативными условиями эксплуатации этих объектов;
- формирование новых объектов недвижимости в сложившейся застройке;
- обеспечение всех собственников объектов недвижимого имущества правовыми документами на использование земельных участков, занятых этими объектами, и увеличение за счет этого налогооблагаемой базы местного бюджета;
- обеспечение публичности и открытости градостроительных решений.

Разработка проекта межевания осуществляется в границах застроенной территории для определения местоположения границ образуемых земельных участков и последующего проведения процедур государственного кадастрового учета, государственной регистрации прав.

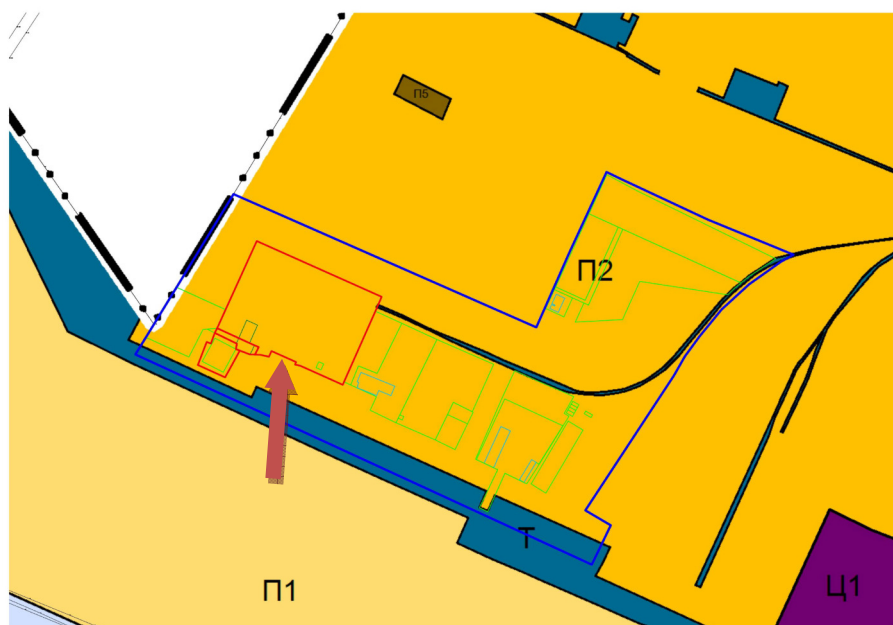
Исходя из норм действующего законодательства Российской Федерации, подготовка проекта межевания территории осуществляется в виде отдельного документа.

Описание территории проектирования

Территория проектирования расположена в кадастровом квартале 22:70:010115, ограничена ул. Тракторной, промышленной территорией, границей муниципального образования городской округ город Рубцовск Алтайского края. Указанная территория расположена в северной части города Рубцовска, и застроена предприятиями III класса вредности различного профиля, складами, гаражами, а так же коммунальными объектами.

В соответствии с Правил землепользования и застройки муниципального образования городской округ город Рубцовск Алтайского края, утвержденных Решением Рубцовского городского Совета депутатов Алтайского края от 28 августа 2025 г. № 473, территория межевания расположена в следующих территориальных зонах:

Фрагмент карты градостроительного зонирования Правил (территориальные зоны):



П2 – производственная зона промышленных объектов 3 класса.

Зона П2 выделена для обеспечения правовых условий формирования коммунально-производственных предприятий не выше III класса (СЗЗ – до 300 м). Допускаются некоторые коммерческие услуги, способствующие развитию производственной деятельности. Сочетание различных видов разрешенного использования недвижимости в единой зоне возможно только при условии соблюдения нормативных санитарных требований. Размещение объектов недвижимости, размещение которых предусмотрено основными видами и условно разрешенными видами использования не должно оказывать негативного воздействия и причинять существенного неудобства жителям в прилегающей зоне застройки индивидуальными жилыми домами и зоне многофункциональной застройки. Требования к архитектурно-градостроительному облику объектов капитального строительства, находящихся в зоне П2 не установлены.

Т – зона транспортной инфраструктуры.

Зоны выделены для создания правовых условий функционирования дорожного движения и инженерных коммуникаций. Размещение объектов недвижимости, размещение которых предусмотрено основными видами и условно разрешенными видами использования не должно оказывать негативного воздействия и причинять существенного неудобства жителям в прилегающей зоне застройки индивидуальными жилыми домами и зоне многофункциональной застройки. Требования к архитектурно-градостроительному облику объектов капитального строительства, находящихся в зоне Т не установлены.

Постановлением Правительства Российской Федерации от 29.04.2006 г. № 264 утверждены «Правила пользования земельными участками, являющимися федеральной собственностью и предоставленными ОАО «Российские железные дороги». Организационно-правовые особенности приватизации имущества федерального железнодорожного транспорта, а также управления и распоряжения имуществом железнодорожного транспорта определяются Федеральным законом от 27.02.2003 № 29-ФЗ (ред. от 30.09.2017) «Об особенностях управления и распоряжения имуществом железнодорожного транспорта».

К периоду подготовки проекта территория представлена существующей застройкой: Вся территория проектирования, расположенная в кадастровом квартале 22:70:010115 полностью находится в территориальной зоне П2 (производственная зона промышленных объектов 3 класса), предназначенной для предприятий III класса (выделена для обеспечения правовых условий формирования коммунально-производственных предприятий не выше III класса (СЗЗ – до 300 м), с северо-восточной части территории проектирования и по центру расположен железнодорожный тупик, который технологически относится к территориальной зоне Т (зона транспортной инфраструктуры).

В северо-восточной части квартала расположены здания и сооружения компании Угольная сеть ЭкоУголь с открытым складом угля и ведущим к нему ж/д тупиком, в юго-восточной части находятся постройки, склады и сооружения предприятия «Семечка» с коммуникациями и кооперативный многоэтажный гараж ГСК-17. В центральной части квартала расположены цеха, склады и сооружения Литейно-механического завода ТЛК ГЕТ, ООО «Утилитсервис», ООО «Стальконструкция» и строительная компания «Спаспласт». В западной части проектируемой территории расположены объекты базы с постройками, сооружениями и коммуникациями принадлежащие ЛХК Алтайлес, Рубцовского лесодеревоперерабатывающего комбината с ведущим к ней ж/д тупиком и база организации Рубцовскмежрайгаз филиал Алтайкрайгазсервис с расположенными на ней объектами капитального строительства, сооружениями и коммуникациями. Территория северной и восточной части квартала не используется и представляет из себя пустырь, с навалами земли, частично заросших травой и кустарником, вдоль южной части проектируемой территории проходит автодорога - ул. Тракторная.

Магистральные инженерные сети на проектируемой территории расположены вдоль ул. Тракторная, а также присутствует большое количество внутриквартальных инженерных сетей различного назначения, обеспечивающие нужды объектов капитального строительства.

В соответствии с исходными материалами – кадастровым планом территории (квартала), на территории проектирования поставлено на государственный кадастровый учет большинство существующих земельных участков.

На участке проектирования расположены объекты, правообладателями которых являются физические лица, юридические лица и муниципальное образование.

Помимо объектов местного уровня в данной зоне могут быть размещены объекты федерального, регионального и общегородского значений.

1) Перечень и сведения о площади образуемых земельных участков:

<i>Обозначение образуемого участка</i>	<i>Площадь образуемого участка</i>	<i>Вид разрешённого использования</i>
<p>- земельный участок с условным номером :ЗУ1 по адресу: Российская Федерация Алтайский край, городской округ город Рубцовск, г. Рубцовск, ул. Тракторная, участок 39ж</p> <p>образован путем перераспределения с земельным участком с кадастровым номером 22:70:010115:414, находящимся по адресу: Российская Федерация Алтайский край, Городской округ город Рубцовск, г. Рубцовск, ул. Тракторная, участок 39е; увеличивается частью земельного участка :414/п1 – площадь 772 кв.м.; и уменьшается за счет отчуждения частей своего участка в пользу участка с условным номером :ЗУ2 :26/п1 – площадь 437 кв.м.; :26/п2 – площадь 140 кв.м.;</p> <p>а также отторжения части своего участка в пользу земель МО городской округ город Рубцовск :26/п3 – площадь 75 кв.м.</p> <p>(исходный ЗУ с кадастровым номером 22:70:010115:26, Российская Федерация Алтайский край, городской округ город Рубцовск, г. Рубцовск, ул. Тракторная, участок 39ж)</p>	<p>43464</p>	<p>Производственная деятельность</p>

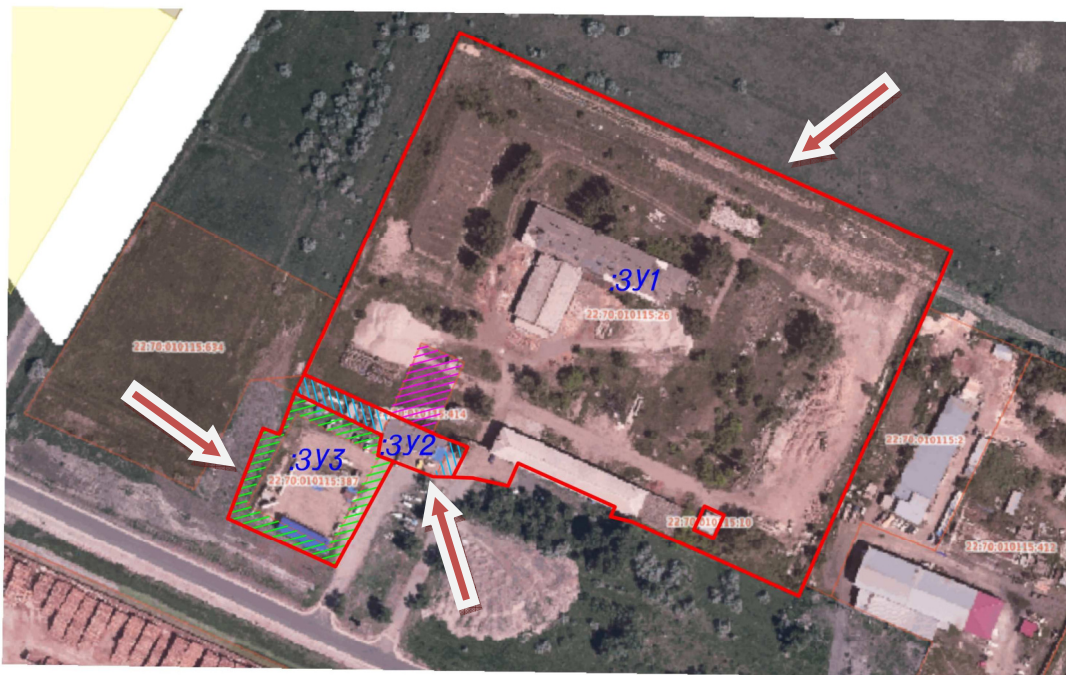
<p>- земельный участок с условным номером :ЗУ2 по адресу: Российская Федерация Алтайский край, Городской округ город Рубцовск, г. Рубцовск, ул. Тракторная, участок 39е</p> <p>образован путем перераспределения с земельным участком с кадастровым номером 22:70:010115:26, находящимся по адресу: Российская Федерация Алтайский край, городской округ город Рубцовск, г. Рубцовск, ул. Тракторная, участок 39ж; увеличивается частями земельного участка :26/п1 – площадь 437 кв.м.; :26/п2 – площадь 140 кв.м.; и уменьшается за счет отчуждения части своего участка в пользу участка с условным номером :ЗУ1 :414/п1 – площадь 772 кв.м.</p> <p>(исходный ЗУ с кадастровым номером 22:70:010115:414, Российская Федерация Алтайский край, Городской округ город Рубцовск, г. Рубцовск, ул. Тракторная, участок 39е)</p>	1160	Склады
<p>- земельный участок с условным номером :ЗУ3 по адресу: Российская Федерация Алтайский край, г. Рубцовск, ул. Тракторная, 39в</p> <p>образован путем перераспределения с землями МО городской округ город Рубцовск :Т/п1 – площадь 1513 кв.м.</p> <p>(исходный ЗУ с кадастровым номером 22:70:010115:387, Российская Федерация Алтайский край г. Рубцовск, ул. Тракторная, 39в)</p>	3575	Заправка транспортных средств (4.9.1.1)

Примечание:

Адрес(а) земельного(ых) участка(ов), представленного(ых) в проекте межевания территории, являются условными и подлежат уточнению, в случае необходимости.

В случае если земельные участки образуются из земель, находящихся в государственной или муниципальной собственности, и предоставляются в порядке статьи 39.20 Земельного кодекса Российской Федерации гражданам и юридическим лицам, имеющим в собственности, безвозмездном пользовании, хозяйственном ведении или оперативном управлении здания, строения, сооружения, находящиеся на таких земельных участках, и на момент образования и предоставления земельные участки имеют вид разрешенного использования, не соответствующий Правилам землепользования и застройки, земельные участки образуются и предоставляются гражданам и юридическим лицам с существующими на момент их образования разрешенными видами использования расположенных на них зданий, строений, сооружений (фактическое землепользование). При этом фактические виды разрешенного использования объектов недвижимости устанавливаются на основании видов разрешенного использования, предусмотренных действующими Правилами.

Чертеж образуемых земельных участков



Перераспределение земельных участков с кадастровыми номерами: 22:70:010115:26; 22:70:010115:414; 22:70:010115:387 и с землями МО городской округ город Рубцовск Алтайского края производится для уточнения фактически-сложившихся границ участков на местности, для устранения недостатков, препятствующих рациональному использованию земель, необходимых для функционирования организации Рубцовскмежрайгаз филиал Алтайкрайгазсервис, находящейся по адресам: город Рубцовск, ул. Тракторная 39в, 39е, 39ж

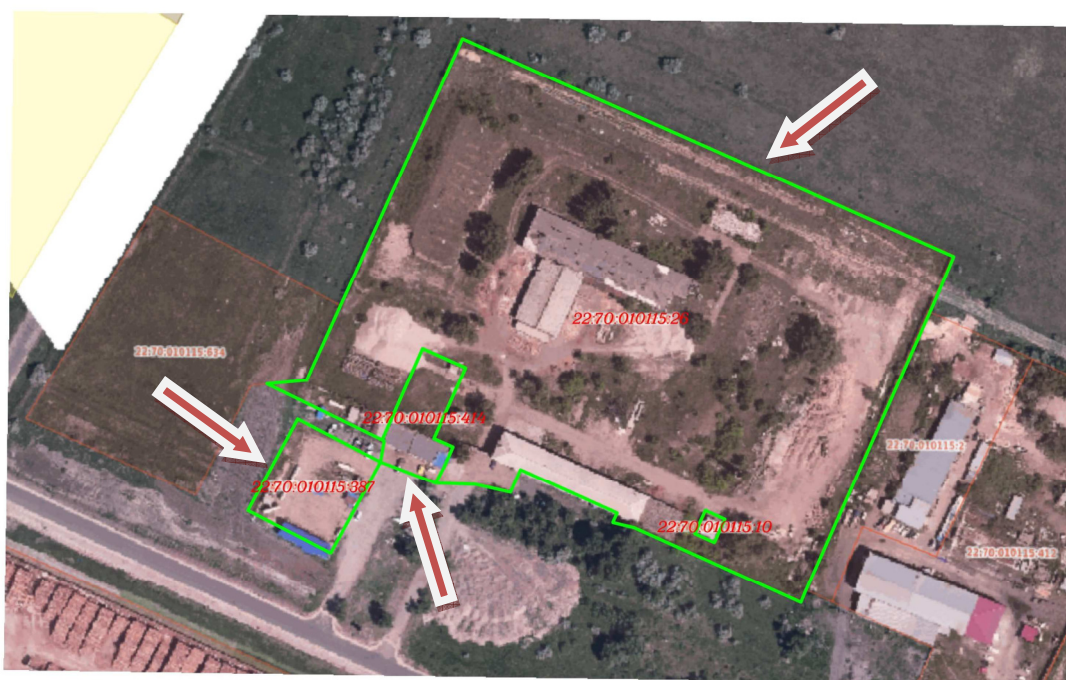
Согласно ч. 6 ст. 11.9 Земельного Кодекса Российской Федерации от 25.10.2001 года № 136-ФЗ образование земельных участков не должно приводить к вклиниванию, вкрапливанию, изломанности границ, чересполосице, невозможности размещения объектов недвижимости и другим препятствующим рациональному использованию и охране земель недостаткам, а также нарушать требования, установленные настоящим Земельным Кодексом Российской Федерации, другими Федеральными законами.

Все земельные участки относятся к категории земель – земли населенных пунктов. Вид разрешенного использования преобразуемых земельных участков указан в соответствии с видом исходных участков по данным государственного кадастра недвижимости в соответствии с ч.3 ст.11.2 Земельного Кодекса РФ. Земельные участки, сформированные настоящим проектом изменений в проект межевания территории, определены для их оформления и признания объектами недвижимости в установленном законом порядке.

2) Перечень изменяемых земельных участков

<i>№ п/п</i>	<i>Номер земельного участка в кадастровом квартале</i>	<i>Местоположение (адрес)</i>	<i>Разрешенное использование</i>	<i>Площадь, кв.м.</i>	<i>Вид вещного права</i>
1	22:70:010115:26	Российская Федерация Алтайский край, городской округ город Рубцовск, г. Рубцовск, ул. Тракторная, участок 39ж	Производственная деятельность	43344	Государственная собственность, не разграниченная
2	22:70:010115:414	Российская Федерация Алтайский край, Городской округ город Рубцовск, г. Рубцовск, ул. Тракторная, участок 39е	Склады	1355	Государственная собственность, не разграниченная
3	22:70:010115:387	Российская Федерация Алтайский край г. Рубцовск, ул. Тракторная, 39в	Заправка транспортных средств (4.9.1.1)	2062	Государственная собственность, не разграниченная

Чертеж изменяемых земельных участков



3) Площадь территории, отчуждаемой из земельного участка с кадастровым номером 22:70:010115:26 в пользу земли муниципального образования составит **75 кв.м.**

X	Y
402543.72	2212917.52
402545.47	2212935.87
402536.91	2212931.54
402543.72	2212917.52

4) Площадь территории, отчуждаемой из территории земли муниципального образования составит **1513 кв.м.** На чертеже эта территория ограничена точками с координатами:

X	Y
402536.91	2212931.54
402517.88	2212970.77
402517.44	2212971.67
402507.64	2212969.96
402527.48	2212931.82
402485.30	2212908.74
402465.68	2212947.04
402507.63	2212969.96
402504.93	2212977.02
402456.38	2212950.34
402478.74	2212900.68
402520.60	2212916.84
402517.78	2212924.45
402536.91	2212931.54

5) Границы территории рассматриваемой проектом межевания застроенной территории, расположенной в границах кадастрового квартала 22:70:010115, ограниченной ул. Тракторной, промышленной территорией, границей муниципального образования городской округ город Рубцовск Алтайского края.

На чертеже эта территория ограничена точками с координатами:

X	Y
402788.65	2212965.51
402547.19	2213515.77
402680.71	2213574.95
402828.72	2213643.39
402815.88	2213670.00
402742.19	2213827.75
402678.74	2213983.22
402666.38	2213960.65
402625.26	2213902.64
402579.44	2213852.45
402530.15	2213812.02
402494.42	2213785.77
402459.52	2213765.87
402215.23	2213604.83
402188.06	2213651.11
402116.72	2213616.58
402497.99	2212787.23
402552.62	2212820.98
402788.65	2212965.51

- 6) Список координат проектируемой красной линий по ул. Тракторная расположенной в границах кадастрового квартала 22:70:010115
На чертеже эта территория ограничена точками с координатами:

X	Y
402530.09	2212786.58
402142.24	2213648.26
402117.78	2213635.88
401897.75	2214128.63
401835.68	2214100.85
402102.44	2213492.69
402146.75	2213511.36
402476.03	2212780.68
402486.26	2212759.23
402530.09	2212786.58

- 7) Список координат охранной зоны ЛЭП в границах кадастрового квартала 22:70:010115, в северной части города Рубцовска Алтайского края

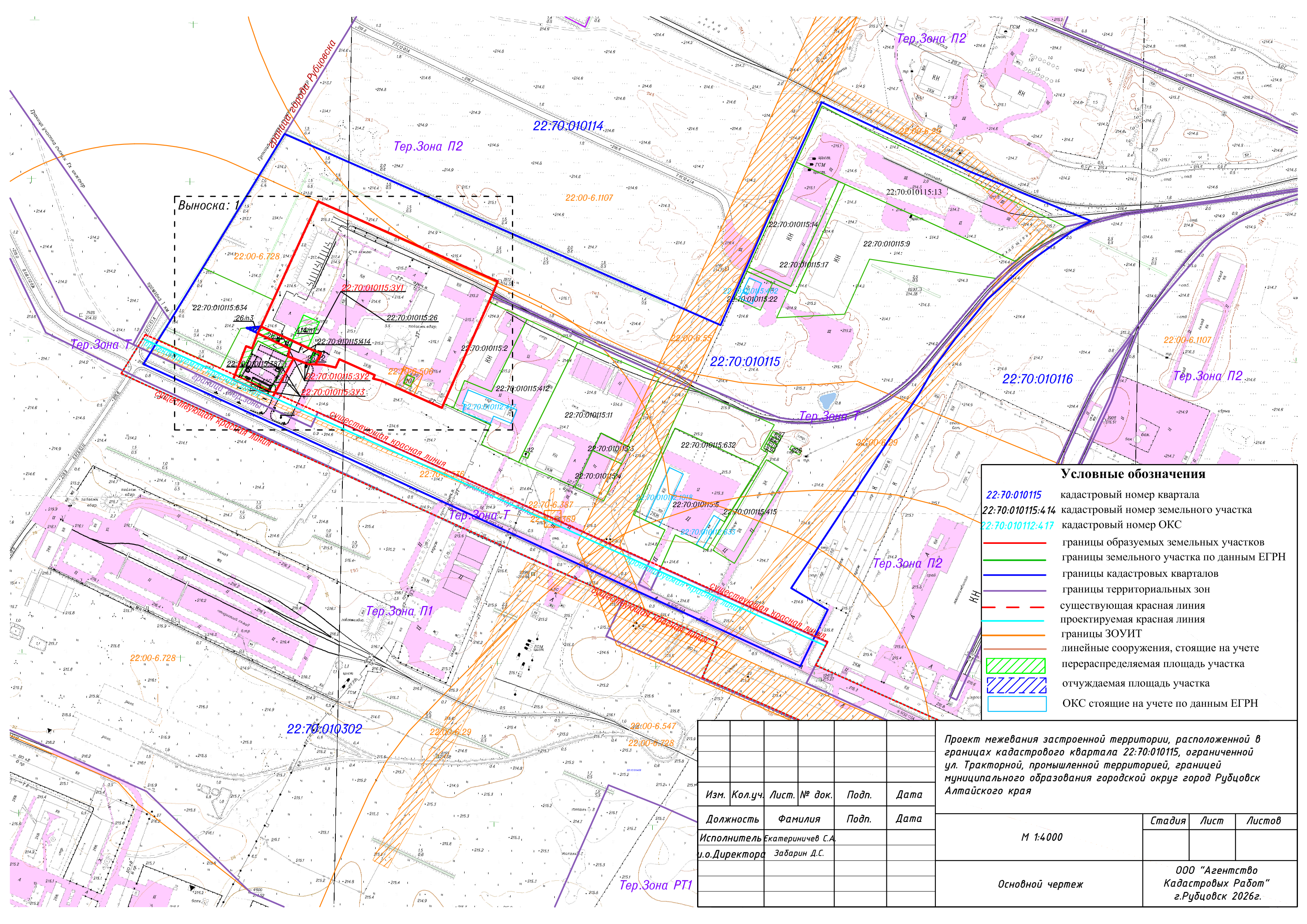
X	Y
402494.95	2213116.24
402484.56	2213139.96
402459.00	2213128.77
402469.39	2213105.05
402494.95	2213116.24
402567.24	2213470.07
402548.35	2213513.12
402415.60	2213452.12
402270.02	2213388.84
402211.06	2213411.36
402240.83	2213346.62
402271.38	2213334.70
402434.98	2213409.30
402567.24	2213470.07
402745.23	2213821.23
402742.19	2213827.75
402722.87	2213875.09
402699.90	2213897.94
402661.91	2213937.85
402635.43	2213916.99
402625.26	2213902.64
402579.44	2213852.45
402530.15	2213812.02
402494.42	2213785.77
402459.52	2213765.87
402424.53	2213742.80
402422.47	2213739.80
402380.88	2213706.61
402351.26	2213684.83
402318.33	2213660.57

402281.54	2213633.59
402247.43	2213608.82
402208.72	2213580.36
402172.54	2213554.09
402152.15	2213539.50
402161.42	2213519.35
402185.21	2213536.71
402221.43	2213563.02
402260.09	2213591.44
402294.23	2213616.23
402331.05	2213643.24
402364.00	2213667.51
402394.12	2213689.67
402438.71	2213724.81
402458.95	2213754.66
402478.28	2213771.24
402518.65	2213801.39
402541.13	2213818.32
402568.63	2213838.62
402610.48	2213869.96
402659.82	2213908.77
402684.64	2213882.79
402716.48	2213851.13
402745.23	2213821.23

В результате подготовки проекта межевания застроенной территории, расположенной в границах кадастрового квартала **22:70:010115**, ограниченной ул. Тракторной, промышленной территорией, границей муниципального образования городской округ город Рубцовск Алтайского края было определено, что в связи со сложившейся ситуацией на местности, требуется изменение кадастровых границ участков:

- 22:70:010115:26, расположенного по адресу: Алтайский край, г. Рубцовск, ул. Тракторная, участок 39ж, зарегистрированной площадью **43344** кв. м. и образование участка **:3У1** площадью **43464** кв.м., путем перераспределения с участком, расположенным в г. Рубцовске по ул. Тракторная, участок 39е с кадастровым номером 22:70:010115:414, а так же отторжения части своего участка в пользу земель МО городской округ город Рубцовск Алтайского края;
- 22:70:010115:414, расположенного по адресу: Алтайский край, Городской округ город Рубцовск, г. Рубцовск, ул. Тракторная, участок 39е зарегистрированной площадью **1355** кв. м. и образование участка **:3У2** площадью **1160** кв.м., путем перераспределения с участком с кадастровым номером 22:70:010115:26;
- 22:70:010115:387, расположенного по адресу: Алтайский край, г. Рубцовск, ул. Тракторная, 39в зарегистрированной площадью **2062** кв. м. путем перераспределения границ вышеуказанного земельного участка с землями МО городской округ город Рубцовск Алтайского края. Таким образом образуется новый участок **:3У3** и его площадь составит - **3575** кв.м.

Для того, чтобы все вышеуказанные участки привести в соответствие со сложившейся ситуацией на местности **требуется изменение красной линии** по ул. Тракторная г.Рубцовска Алтайского края, находящейся в данном квартале.



Условные обозначения	
22:70:010115	кадастровый номер квартала
22:70:010115:414	кадастровый номер земельного участка
22:70:010112:417	кадастровый номер ОКС
	границы образуемых земельных участков
	границы земельного участка по данным ЕГРН
	границы кадастровых кварталов
	границы территориальных зон
	существующая красная линия
	проектируемая красная линия
	границы ЗОУИТ
	линейные сооружения, стоящие на учете
	перераспределяемая площадь участка
	отчуждаемая площадь участка
	ОКС стоящие на учете по данным ЕГРН

Изм.	Кол.уч.	Лист. № док.	Подп.	Дата

Проект межевания застроенной территории, расположенной в границах кадастрового квартала 22:70:010115, ограниченной ул. Тракторной, промышленной территорией, границей муниципального образования городской округ город Рубцовск Алтайского края			
М 1:4000			
Основной чертеж	Стадия	Лист	Листов
ООО "Агентство Кадастровых Работ" г.Рубцовск 2026г.			

Выноска: 1

22:70:010115

Тер.Зона П2

22:00-6.1107

22:00-6.728

22:70:010115:3У1

22:70:010115:26

22:70:010115:634

22:00-6.728

:26/н3

:414/н1

:26/н1

22:70:010115:3У2

22:70:010115:3У3

22:70:010115:414

22:70:010115:387

Тер.Зона П2

22:70:010115:10

22:00-6.728

Тер.Зона Т

граница тер.зоны

существующая красная линия

граница тер.зоны

Масштаб 1:1000

Условные обозначения

- н1 - вновь образованная точка
- 1 - ранее определенная точка
- [Cyan hatched box] - границы территории отчуждаемой из территории общего пользования
- [Pink hatched box] - границы территории перераспределяемые между смежными участками
- [Blue hatched box] - границы территории перераспределяемые землям общего пользования
- [Red line] - границы территориальных зон
- [Orange line] - границы образуемых земельных участков
- [Green line] - границы земельного участка по данным ЕГРН
- [Blue line] - границы кадастровых кварталов
- [Red dashed line] - существующая красная линия
- [Cyan dashed line] - проектируемая красная линия
- [Orange line] - границы ЗОУИТ

Выноска: 1



Условные обозначения

- н1 - вновь образованная точка
- 1 - ранее определенная точка
- [Cyan hatched box] - границы территории отчуждаемой из территории общего пользования
- [Pink hatched box] - границы территории перераспределяемые между смежными участками
- [Blue hatched box] - границы территории перераспределяемые землям общего пользования
- [Red line] - границы территориальных зон
- [Orange line] - границы образуемых земельных участков
- [Green line] - границы земельного участка по данным ЕГРН
- [Blue line] - границы кадастровых кварталов
- [Dashed red line] - существующая красная линия
- [Cyan line] - проектируемая красная линия
- [Orange line] - границы ЗОУИТ