

Алтайский край

Филиал ФГУП «Ростехинвентаризация» по Алтайскому краю

Район города _____

**ВЫПИСКА ИЗ
ТЕХНИЧЕСКОГО ПАСПОРТА НА ЗДАНИЕ, СТРОЕНИЕ,
СООРУЖЕНИЕ
/НЕЖИЛОЕ/**

дом № 104 по ул. Романовская
(ул. просп., пер., пр.)
(Лит. A)

Номер в реестровой книге	<u>3405</u>
--------------------------	-------------

Особые отметки:

Паспорт составлен по состоянию на « 5 » 02 2008 г.

(указывается дата обследования объекта учета)

Копировал

Дата 27.03

2008 г.

Техник

Романова

Рук. производ. гр.

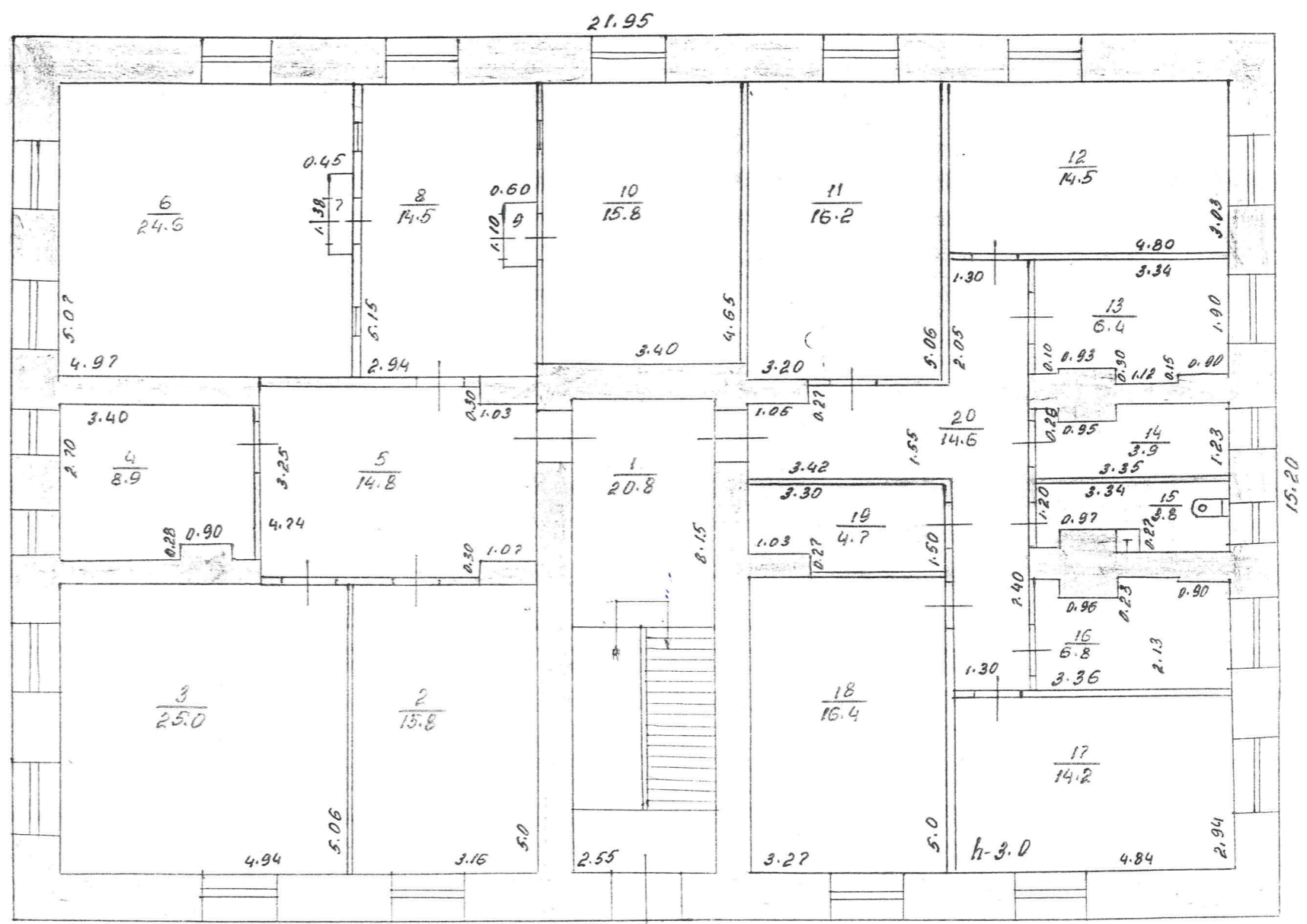
Иванов М.В.



ФАСАД

1 ЭТАЖ

Лит А
Н-6.60



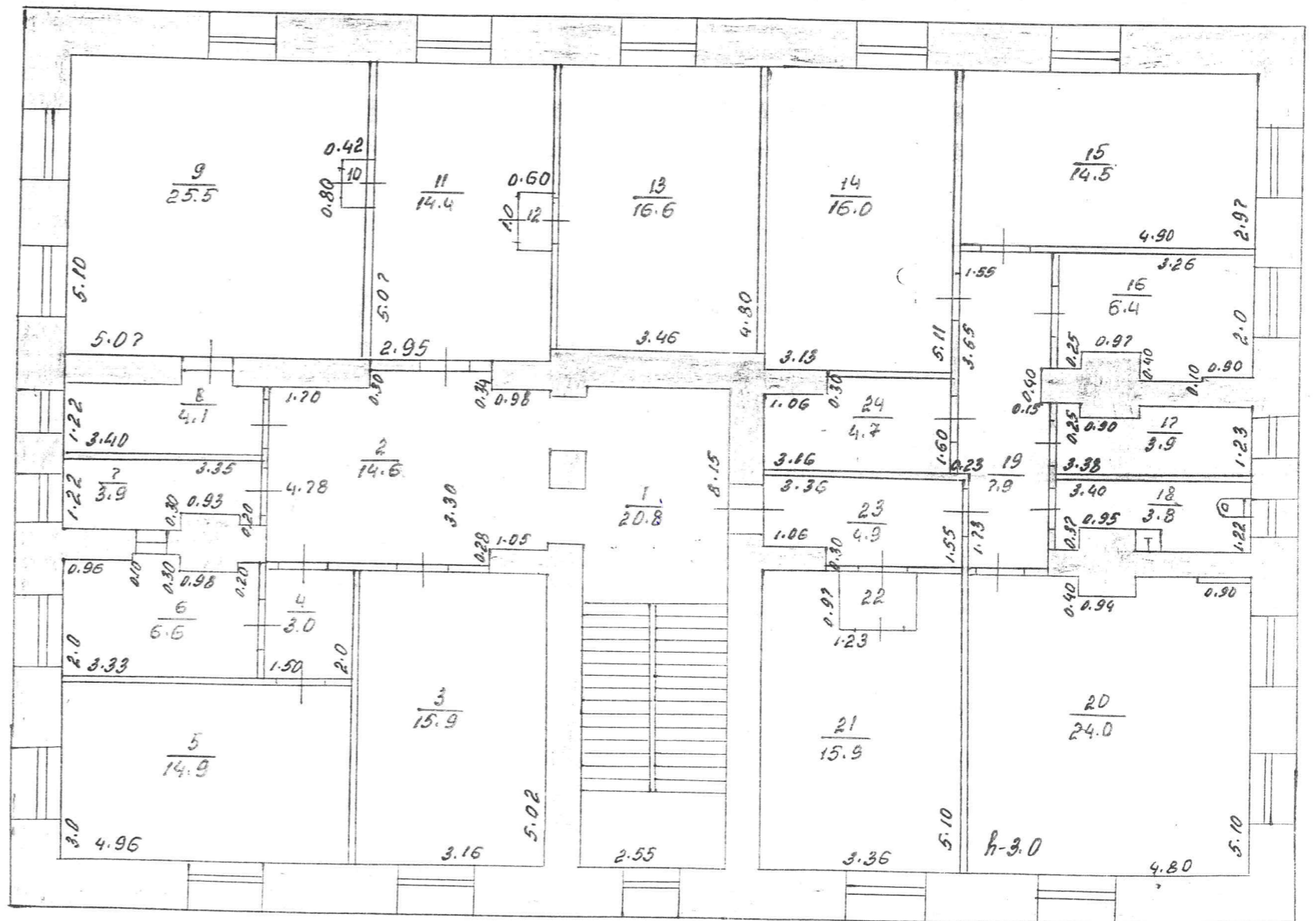
ие
6)
ия/

Филиал ФГУП "Ростехинвентаризация - Федеральное БТИ" по Алтайскому краю Рубцовский отдел		
наименование подразделения		
Поэтажный план строения		М 1:100
Адрес: ул. Родионова 104		
Исполнил	Горюнкова С.В.	3.03.2008г.
Проверил	Бессонова Г.Е.	3.03.2008г.

ФАСАД

2 ЭТАЖ

Лит А



Филиал ФГУП "Ростехинвентаризация - Федеральное БТИ" по Алтайскому краю Рубцовский отдел			
наименование подразделения			
Поэтажный план строения			М 1:100
Адрес: ул. Комсомольская - 104			
Исполнил	ФИО	Дата	Роспись
Горюнкова С.В.		3.03.2008	<i>[Signature]</i>

3.03.2008 *[Signature]*

IX. Экспликация к плану строения по общественному фонду

Дата записи	Литера по плану	Этажи (начиная с подвального)	№ помещения (квартиры)	№ комнаты, кухни и т.д. по плану строения	Назначение частей помещения: жилая комната, конторское помещение, классная комната, больничная палата и т. д.	Площадь по внутреннему обмеру (в кв. метрах)										Площадь лестничных клеток	Высота помещения внутри от пола до потолка (в метрах)
						общая полезная	конторская	в том числе							подсобная площадь		
								жилая	культурно-просвет.	коммунально-бытовая	торгово-вып.	производственные	13	14			
1	2	3	4	5	6	7	8	9	10	11	12	13	14	15	16	17	
	А	П	1	16	кладовая	6.4								6.4		3.0	
				17	"	3.9								3.9			
				18	ван.ч/л	3.8								3.8			
				19	коридор	4.9								4.9			
				20	подсобн.	24.0		24.0									
				21	"	15.9		15.9									
				22	тамбур	1.2								1.2			
				23	коридор	4.9								4.9			
				24	кладовая	4.7								4.7			
Итого по и. плану:						244.4		164.3						59.3		20.8	
Всего по фонду:						487.4		337.0						108.8		41.6	



Сшыта і пронумерована
на 1 лістах