

РОССИЙСКАЯ ФЕДЕРАЦИЯ
Некоммерческое партнерство
Саморегулируемая организация проектировщиков
«СтройОбъединение»
ООО «СИБГЕОСТРОЙ»

Берегоукрепление р. Алей в районе дома по ул. Светлова, 92

ПРОЕКТ МЕЖЕВАНИЯ

Директор

Главный инженер проекта

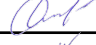


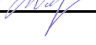


Леонтьев В.К.

Демидов А.И.

Оглавление

1.	Общая часть.....	4
2.	Природные условия.	4
3.	Расчет размеров полосы отвода	5
4.	Проектные решения по организации рельефа и инженерной подготовки территории	6
5.	Рекультивация нарушенных земель при строительстве объекта.....	6
6.	Обоснование изъятия и предоставления земельных участков	7
7.	ПРИЛОЖЕНИЯ.....	8

					<i>Берегоукрепление р. Алей в районе дома по ул. Светлова, 92</i>			
<i>Изм.</i>	<i>Лист</i>	<i>№ докум.</i>	<i>Подпись</i>	<i>Дата</i>				
Нач. отд.	Рамазанов				Содержание	<i>Лит.</i>	<i>Лист</i>	<i>Листов</i>
Глав. Спец.	Стрельникова					П	3	
Разраб.	Ананьева					ООО "СИБГЕОСТРОЙ»		
Н. Контр.	Большакова							

1. Общая часть.

Проект межевания разработан для проектной документации «Берегоукрепление р. Алей в районе дома по ул. Светлова, 92» выполнен в 2018 году ООО «СИБГЕОСТРОЙ» являющимся членом СРО Ассоциация инженеров-изыскателей «СтройПартнер» (выписка из реестра членов №4 от 21 сентября 2018г) и СРО Ассоциация проектировщиков «СтройОбъединение» (выписка из реестра №4 от 03 сентября 2018г).

При разработке проектной документации «Берегоукрепление р. Алей в районе дома по ул. Светлова, 92» использовались материалы изысканий, выполненные ООО «СИБГЕОСТРОЙ» в 2018г:

отчет по инженерно - геодезическим изысканиям;

отчет по инженерно - геологическим изысканиям;

отчет по инженерно - гидрометеорологическим изысканиям.

Основанием для проектирования является Решение Рубцовского городского суда №2-3610/2011, Протокол совещания №05-Прот-18 от 22.11.2017 г.

2. Природные условия.

2.1. Климатическая характеристика.

Рубцовский район располагается в зоне резко континентального сухого климата. Средняя годовая температура воздуха составляет 1,6°C. Наиболее холодным месяцем является январь со средней суточной температурой воздуха -17,7°C и ее абсолютным минимумом в отдельные годы -49°C. Наиболее высокая средняя месячная и абсолютная максимальная температура воздуха наблюдаются в июле: 20,3°C с абсолютным максимумом 41°C. Продолжительность безморозного периода составляет, в среднем 118 суток.

Годовой ход изменения температуры почвы повторяет ход температуры воздуха, но заметно контрастнее за счёт солнечного нагрева летом, и радиационного выхолаживания зимой. Средняя годовая температура поверхности почвы составляет 3°, абсолютные ее значения наблюдаются в июле (45°) и в январе (-25°).

За год выпадает 392 мм осадков, при этом количество осадков, выпадающее в теплое время года, превышает количество, выпадающее в холодное время.

Снежный покров устанавливается в конце ноября. Наибольшей высоты снежный покров достигает к концу третьей декады февраля, его средние величины составляют 26 см. Число дней со снежным покровом составляет 152. Разрушение снежного покрова происходит 28 марта.

Участок приурочен к I климатическому району, подрайону IV (таблица Б.1 СП 131.13330.2012).

					Берегоукрепление р. Алей в районе дома по ул. Светлова, 92	Лист
						4
Изм.	Лист	№ докум.	Подпись	Дата		

2.2. Гидрологические условия района строительства.

Берегоукрепительная дамба расположена на левом берегу р. Алей. Протяженность участка берегоукрепления составляет 590 м.

Трасса берегоукрепления проходит вдоль берега реки. Верховой откос берегоукрепительной дамбы выходит в русло р. Алей из-за близкого расположения жилой застройки. Иные варианты размещения берегоукрепительной дамбы, с сохранением ее защитных функций, на участке проектирования отсутствуют.

2.3. Геологические условия района строительства

Категория сложности инженерно-геологических условий II.

Рельеф участка сравнительно ровный. Отметки изменяются от 212,0 до 213,6 м. Общее понижение наблюдается вниз по течению р. Алей.

В геологическом строении участка участвуют техногенные и аллювиальные отложения. Техногенный грунт: несвязный антропогенно образованный грунт представленный строительным мусором, почвой, отходами литейного производства, песком и суглинком бурым до темно-бурого. Верхнечетвертичные современные аллювиальные отложения представлены песком. В соответствии с Общим сейсмическим районированием территории Российской Федерации (ОСР-2015) г. Рубцовск расположен в районе с сейсмической интенсивностью 6 баллов при уровне сейсмической опасности «А».

3 Расчет размеров полосы отвода

Участок берегоукрепительной дамбы на левом берегу р. Алей в районе дома по ул. Светлова, 92.

В постоянное пользование под строительство берегоукрепительной дамбы по условиям проектирования требуется отвод земель площадью 1,2 га. Вид угодий: земли населенных пунктов, земли водного фонда.

Во временное (срочное) пользование необходимо изъятие земель 0,05 га под строительную площадку, 0,23 га для работы землеройно-транспортных машин, сроком на 12 месяцев.

Ведомость занимаемых земель на линейное сооружение.

Населенный пункт, вид использования участка	Категория земель	Площадь отвода, га	
		временное пользование	постоянное пользование
1. Г. Рубцовск Берегоукрепление – берегоукрепительная дамба	Земли населенного пункта		0,42
	Русло реки Алей, земли водного фонда		0,8
2 Строительная площадка	Земли населенного пункта	0,05	
3 Полоса отвода для работы землеройно-транспортных машин		0,23	
ИТОГО:		0,28	1,22

					Берегоукрепление р. Алей в районе дома по ул. Светлова, 92	Лист
Изм.	Лист	№ докум.	Подпись	Дата		5

На основании проектных данных и работ на местности составлен план границ земельных участков под постоянный и временный отвод. Границы земельных участков закреплены в государственной системе координат и приемлемы для данной территории при оформлении кадастров.

Ведомость потребности в земельных ресурсах при строительстве объекта.

Отвод земель в постоянное пользование, га		
Всего	В том числе	
	Проектируемые берегоукрепительные сооружения	Прочие виды использования
1.22	1.22	нет

Расчет размера земельного участка, необходимого для строительства проектируемого объекта, выполнен на основании принятого планового положения дамбы, продольного профиля, поперечных профилей насыпи дамбы, а также площади под строительную площадку и для работы землеройно-транспортных машин.

4 Проектные решения по организации рельефа и инженерной подготовки территории

Наименование сооружения – берегоукрепительная дамба.

Назначение – берегоукрепительная дамба предназначена для защиты берега от эрозии и предотвращения подтопления жилого дома по ул. Светлова 92 грунтовыми водами.

Местоположение: (ПК0+00) в 45 м от жилого дома №84а по ул. Алтайская и заканчивается (ПК5+90) в 125 м юго-восточнее дома №90 (школа №1) по ул. Светлова.

Временная производственная площадка площадью 500м² устраивается на незатопляемых отметках на досыпанной территории. На площадке предусматривается контора прораба, хозяйственно-бытовые помещения, склад строительных материалов, стоянка машин и механизмов, туалет, контейнеры для сбора мусора. Площадка должна быть обвалована и оконтурена водосборными канавками. Склад ГСМ размещается на базе подрядчика вне водоохранной зоны.

Земельный участок необходимый для работы землеройно-транспортных машин и под строительную площадку отводится во временное пользование и по окончании работ приводится в состояние, пригодное для использования по назначению.

После ввода в эксплуатацию по завершению строительства земельный участок остается в собственности городского округа г. Рубцовск.

5 Рекультивация нарушенных земель при строительстве объекта

В соответствии с Земельным кодексом РФ нарушенные земли и временно занимаемые земельные участки после окончания строительства приводятся в состояние, пригодное для дальнейшего использования их по назначению.

					<i>Берегоукрепление р. Алей в районе дома по ул. Светлова, 92</i>	<i>Лист</i>
<i>Изм.</i>	<i>Лист</i>	<i>№ докум.</i>	<i>Подпись</i>	<i>Дата</i>		6

Места размещения баз материально - технического обеспечения, производственные базы, участки энергообеспечения, места постоянного проживания персонала участников строительства, ориентированы на строительные организации г. Рубцовска.

6 Обоснование изъятия и предоставления земельных участков

В постоянное и временное пользование под строительство инженерной защиты от наводнений подлежат земли площадью:

1. В бессрочное пользование 1.22 га.

2. В срочное пользование 0,28 га.

К настоящему проекту планировки приложен опорный план М 1:500 с границей постоянного отвода под проектируемый участок дамбы, каталог координат поворотных точек.

Все границы изымаемых земель обоснованы проектными решениями и приняты согласно действующих СНиП и ГОСТов.

					Берегоукрепление р. Алей в районе дома по ул. Светлова, 92	Лист
Изм.	Лист	№ докум.	Подпись	Дата		7

7 ПРИЛОЖЕНИЯ

					<i>Берегоукрепление р. Алей в районе дома по ул. Светлова, 92</i>	<i>Лист</i>
<i>Изм.</i>	<i>Лист</i>	<i>№ докум.</i>	<i>Подпись</i>	<i>Дата</i>		<i>8</i>

ВЫПИСКА
из реестра членов саморегулируемой организации

21 сентября 2018г.
(дата)

№ 4

Саморегулируемая организация: АС «СтройПартнер»
основанная на членстве лиц, осуществляющих изыскания
(вид саморегулируемой организации)

Ассоциация инженеров-изыскателей «СтройПартнер»

полное наименование саморегулируемой организации
188309, РФ, Ленинградская область, г. Гатчина,

ул. Генерала Кныша, д. 8а,

www.partnersro.ru

адрес, электронный адрес в сети интернет

СРО-И-028-13052010

регистрационный номер в государственном реестре саморегулируемых организаций

N п/п	Вид информации	Сведения
1	2	3
1	Сведения о члене саморегулируемой организации: идентификационный номер налогоплательщика, полное и сокращенное (при наличии) наименование юридического лица, адрес места нахождения, фамилия, имя, отчество индивидуального предпринимателя, дата рождения, место фактического осуществления деятельности, регистрационный номер члена саморегулируемой организации в реестре членов и дата его регистрации в реестре членов	ОБЩЕСТВО С ОГРАНИЧЕННОЙ ОТВЕТСТВЕННОСТЬЮ «СИБГЕОСТРОЙ» (ООО «СИБГЕОСТРОЙ») ИНН 2224133040 656038, Алтайский край, Барнаул, пр.Комсомольский, дом № 120 Регистрационный номер в реестре членов: 040411/976 Дата регистрации в реестре: 04.04.2011
2	Дата и номер решения о приеме в члены саморегулируемой организации, дата вступления в силу решения о приеме в члены саморегулируемой организации	Решение б/л от 04.04.2011 вступило в силу 04.04.2011
3	Дата и номер решения об исключении из членов саморегулируемой организации, основания исключения	Действующий член Ассоциации
4	Сведения о наличии у члена саморегулируемой организации права соответственно выполнять инженерные изыскания, осуществлять подготовку проектной документации, строительство, реконструкцию, капитальный ремонт объектов капитального строительства по договору подряда на выполнение инженерных изысканий, подготовку	Имеет право соответственно выполнять инженерные изыскания по договору подряда на выполнение инженерных изысканий, заключаемым с использованием конкурентных способов заключения договоров: а) в отношении объектов

					<i>Берегоукрепление р. Алей в районе дома по ул. Светлова, 92</i>					Лист
										9
<i>Изм.</i>	<i>Лист</i>	<i>№ докум.</i>	<i>Подпись</i>	<i>Дата</i>						

Выписка из реестра СРО АС «СтройПартнер» от 21 сентября 2018г.
ОБЩЕСТВО С ОГРАНИЧЕННОЙ ОТВЕТСТВЕННОСТЬЮ
«СИБГЕОСТРОЙ» (ООО «СИБГЕОСТРОЙ») ИНН 2224133040

	проектной документации, по договору строительного подряда, заключаемым с использованием конкурентных способов заключения договоров: а) в отношении объектов капитального строительства (кроме особо опасных, технически сложных и уникальных объектов, объектов использования атомной энергии); б) в отношении особо опасных, технически сложных и уникальных объектов капитального строительства (кроме объектов использования атомной энергии); в) в отношении объектов использования атомной энергии	капитального строительства (кроме объектов использования атомной энергии); б) в отношении особо опасных, технически сложных и уникальных объектов капитального строительства (кроме объектов использования атомной энергии).
5	Сведения об уровне ответственности члена саморегулируемой организации по обязательствам по договору подряда на выполнение инженерных изысканий, подготовку проектной документации, по договору строительного подряда, в соответствии с которым указанным членом внесен взнос в компенсационный фонд возмещения вреда	1 уровень ответственности
6	Сведения об уровне ответственности члена саморегулируемой организации по обязательствам по договорам подряда на выполнение инженерных изысканий, подготовку проектной документации, по договорам строительного подряда, заключаемым с использованием конкурентных способов заключения договоров, в соответствии с которым указанным членом внесен взнос в компенсационный фонд обеспечения договорных обязательств	1 уровень ответственности
7	Сведения о приостановлении права выполнять инженерные изыскания, осуществлять подготовку проектной документации, строительство, реконструкцию, капитальный ремонт объектов капитального строительства	Не приостановлено.

Генеральный директор
АС «СтройПартнер»

должность



подпись

Погодин В.С.

фамилия, инициалы

					Берегоукрепление р. Алей в районе дома по ул. Светлова, 92	Лист
Изм.	Лист	№ докум.	Подпись	Дата		10

ВЫПИСКА
из реестра членов саморегулируемой организации

03 сентября 2018г.
(дата)

№ 4

Саморегулируемая организация: АС «СтройОбъединение»
основанная на членстве лиц, осуществляющих проектирование
(вид саморегулируемой организации)

Ассоциация проектировщиков «СтройОбъединение»

полное наименование саморегулируемой организации

188309, РФ, Ленинградская область, г. Гатчина,

ул. Генерала Кныша, д. 8а,

www.stroy-sro.su

адрес, электронный адрес в сети интернет

СРО-П-145-04032010

регистрационный номер в государственном реестре саморегулируемых организаций

N п/п	Вид информации	Сведения
1	2	3
1	Сведения о члене саморегулируемой организации: идентификационный номер налогоплательщика, полное и сокращенное (при наличии) наименование юридического лица, адрес места нахождения, фамилия, имя, отчество индивидуального предпринимателя, дата рождения, место фактического осуществления деятельности, регистрационный номер члена саморегулируемой организации в реестре членов и дата его регистрации в реестре членов	ОБЩЕСТВО С ОГРАНИЧЕННОЙ ОТВЕТСТВЕННОСТЬЮ «СИБГЕОСТРОЙ» (ООО «СИБГЕОСТРОЙ») ИНН 2224133040 656038, Республика Алтай, Барнаул, Комсомольский пр., дом № 120 Регистрационный номер в реестре членов: 131110/974 Дата регистрации в реестре: 13.11.2010
2	Дата и номер решения о приеме в члены саморегулируемой организации, дата вступления в силу решения о приеме в члены саморегулируемой организации	Решение б/н от 13.11.2010 вступило в силу 13.11.2010
3	Дата и номер решения об исключении из членов саморегулируемой организации, основания исключения	Действующий член Ассоциации
4	Сведения о наличии у члена саморегулируемой организации права соответственно выполнять инженерные изыскания, осуществлять подготовку проектной документации, строительство, реконструкцию, капитальный ремонт объектов капитального строительства по договору подряда на выполнение инженерных	Имеет право соответственно осуществлять подготовку проектной документации объектов капитального строительства по договору подряда на подготовку проектной документации, заключаемым с использованием конкурентных способов заключения договоров: а) в отношении

					Берегоукрепление р. Алей в районе дома по ул. Светлова, 92	Лист
Изм.	Лист	№ докум.	Подпись	Дата		11

	изысканий, подготовку проектной документации, по договору строительного подряда, заключаемым с использованием конкурентных способов заключения договоров: а) в отношении объектов капитального строительства (кроме особо опасных, технически сложных и уникальных объектов, объектов использования атомной энергии); б) в отношении особо опасных, технически сложных и уникальных объектов капитального строительства (кроме объектов использования атомной энергии); в) в отношении объектов использования атомной энергии	объектов капитального строительства (кроме объектов использования атомной энергии); б) в отношении особо опасных, технически сложных и уникальных объектов капитального строительства (кроме объектов использования атомной энергии).
5	Сведения об уровне ответственности члена саморегулируемой организации по обязательствам по договору подряда на выполнение инженерных изысканий, подготовку проектной документации, по договору строительного подряда, в соответствии с которым указанным членом внесен взнос в компенсационный фонд возмещения вреда	1 уровень ответственности
6	Сведения об уровне ответственности члена саморегулируемой организации по обязательствам по договорам подряда на выполнение инженерных изысканий, подготовку проектной документации, по договорам строительного подряда, заключаемым с использованием конкурентных способов заключения договоров, в соответствии с которым указанным членом внесен взнос в компенсационный фонд обеспечения договорных обязательств	1 уровень ответственности
7	Сведения о приостановлении права выполнять инженерные изыскания, осуществлять подготовку проектной документации, строительство, реконструкцию, капитальный ремонт объектов капитального строительства	Не приостановлено.

Генеральный директор
АС «СтройОбъединение»
должность



Погодин В.С.
фамилия, инициалы

					Берегоукрепление р. Алей в районе дома по ул. Светлова, 92	Лист
Изм.	Лист	№ докум.	Подпись	Дата		12

Каталог координат полосы отвода

N п\п	Координаты	
	X	Y
1	399873.41	2214607.16
2	399900.77	2214630.81
3	399927.63	2214666.07
4	399968.18	2214725.95
5	400007.19	2214803.44
6	400036.68	2214858.71
7	400071.86	2214918.67
8	400084.61	2214953.37
9	400097.52	2214991.67
10	400102.35	2215030.87
11	400107.27	2215079.61
12	400093.71	2215134.95
13	400086.42	2215133.15
14	400088.95	2215122.86
15	400086.30	2215123.46
16	400081.58	2215100.67
17	400088.20	2215085.49
18	400089.63	2215068.37
19	400083.59	2215046.67
20	400078.03	2214999.94
21	400054.18	2214928.12
22	399986.18	2214813.54
23	399949.05	2214738.18
24	399886.64	2214647.41
25	399855.85	2214620.95
26	399863.74	2214607.38
27	399867.20	2214610.88

Каталог координат участка под строительную площадку

N п/п	X	Y
1	400120.95	2215101.48
2	400120.04	2215104.89
3	400127.54	2215106.80
4	400121.37	2215131.03
5	400101.99	2215126.09
6	400108.16	2215101.87
7	400115.77	2215103.86
8	400116.70	2215100.29

Каталог координат полосы отвода для работы землеройно-транспортных машин

N п/п	X	Y
1	399842.45	2214642.77
2	399839.60	2214647.69
3	399840.42	2214652.18
4	399850.71	2214662.78
5	399878.86	2214691.20
6	399894.71	2214706.96
7	399916.61	2214733.07
8	399923.53	2214743.97
9	399967.81	2214839.57
10	399984.74	2214875.93
11	400012.83	2214926.38
12	400025.10	2214964.40
13	400034.72	2214989.52
14	400039.56	2215012.34
15	400033.36	2215014.19
16	400005.01	2214926.48
17	399963.81	2214841.41
18	399920.02	2214747.17
19	399892.73	2214709.32
20	399830.65	2214649.63
21	399839.23	2214639.96

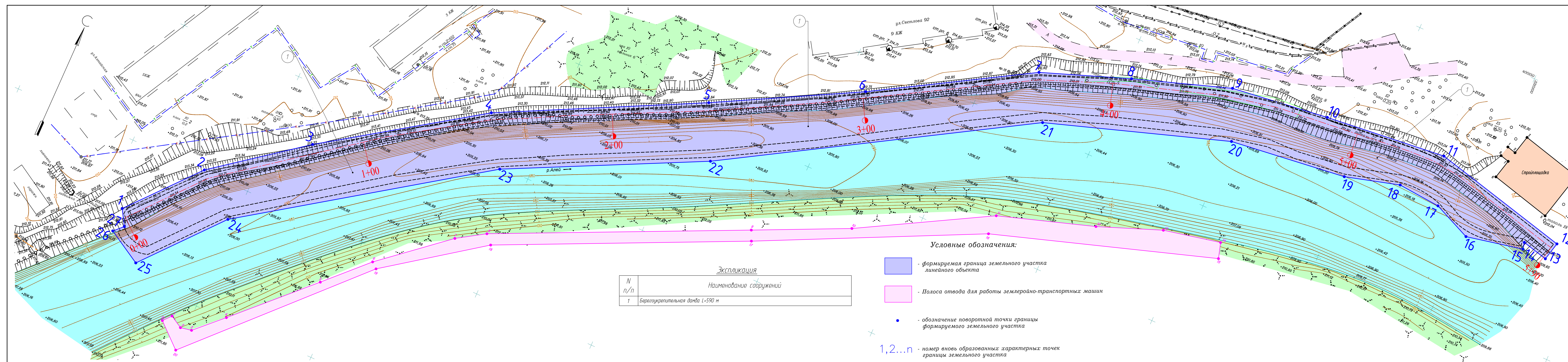
Каталог координат полосы отвода (земли населенного пункта)

№ п/п	X	Y
1	400088.95	2215122.86
2	400086.42	2215133.15
3	400093.71	2215134.95
4	400107.27	2215079.61
5	400102.35	2215030.87
6	400097.52	2214991.67
7	400084.61	2214953.37
8	400071.86	2214918.67
9	400036.68	2214858.71
10	400007.19	2214803.44
11	399968.18	2214725.95
12	399927.63	2214666.07
13	399900.77	2214630.81
14	399873.41	2214607.16
15	399863.34	2214608.05
16	399866.46	2214611.55
17	399870.45	2214615.02
18	399883.06	2214624.57
19	399897.63	2214638.65
20	399917.69	2214665.10
21	399937.60	2214690.82
22	399948.59	2214705.62
23	399957.55	2214718.44
24	399963.25	2214728.95
25	399972.72	2214745.83
26	399982.04	2214766.38
27	399988.00	2214777.23
28	399994.47	2214791.67
29	400003.16	2214807.61
30	400014.62	2214829.04
31	400023.41	2214847.11
32	400030.65	2214859.51
33	400042.76	2214879.77
34	400048.61	2214889.72
35	400057.25	2214906.92
36	400065.05	2214918.04
37	400069.82	2214932.12
38	400078.50	2214955.59
39	400084.01	2214973.25
40	400089.28	2214988.28
41	400092.99	2215010.24
42	400094.03	2215034.77
43	400098.35	2215058.59
44	400099.60	2215078.31
45	400092.95	2215108.15

					<i>Берегоукрепление р. Алей в районе дома по ул. Светлова, 92</i>	<i>Лист</i>
<i>Изм.</i>	<i>Лист</i>	<i>№ докум.</i>	<i>Подпись</i>	<i>Дата</i>		15

46	400086.67	2215123.37
47	399867.20	2214610.88
48	399863.74	2214607.38

					<i>Берегоукрепление р. Алей в районе дома по ул. Светлова, 92</i>	<i>Лист</i>
<i>Изм.</i>	<i>Лист</i>	<i>№ докум.</i>	<i>Подпись</i>	<i>Дата</i>		16



Ведомость занимаемых земель на линейное сооружение

Населенный пункт, вид использования участка	Категория земель	Площадь отвода, га	
		временное пользование	постоянное пользование
1. Г. Рубцовск Берегоукрепление – берегоукрепительная дамба	Земли населенного пункта		0,42
	Русло реки Алеи, земли водного фонда		0,8
2 Строительная площадка	Земли населенного пункта	0,05	
3 Полоса отвода для работы землеройно-транспортных машин		0,23	
ИТОГО:		0,28	1,22

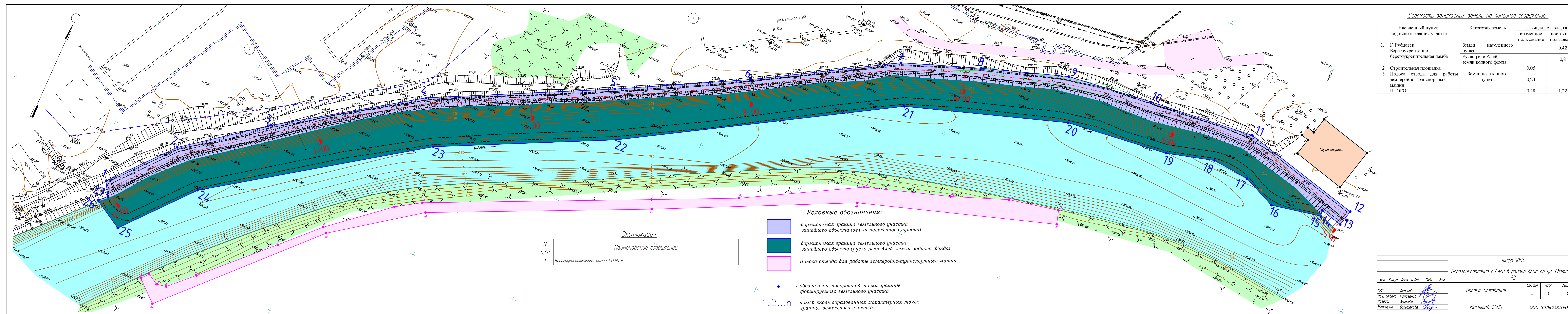
N	Координаты		15	2215123,46
	X	Y		
1	399873,41	2214607,16	16	4000815,8
2	399900,77	2214630,81	17	400088,20
3	399927,63	2214666,07	18	400089,63
4	399968,18	2214725,95	19	400083,59
5	400007,19	2214803,44	20	400078,03
6	400036,68	2214858,71	21	400054,18
7	400071,86	2214918,67	22	399986,18
8	400084,61	2214953,37	23	399949,05
9	400097,52	2214991,67	24	399886,64
10	400102,35	2215030,87	25	399855,85
11	400107,27	2215079,61	26	399863,74
12	400093,71	2215134,95	27	399867,20
13	400086,42	2215133,15		
14	400088,95	2215122,86		

Экспликация

N	Наименование сооружений
1	Берегоукрепительная дамба L=590 м

- Условные обозначения:
- формируемая граница земельного участка линейного объекта
 - Полоса отвода для работы землеройно-транспортных машин
 - обозначение поворотной точки границы формируемого земельного участка
 - 1,2...n - номер вновь образованных характерных точек границы земельного участка

Изм.					Кол.уч.					Лист					№ док.					Подп.					Дата																								
										шифр 1804																																							
										Берегоукрепление р.Алеи в районе дома по ул. Светлова, 92																																							
ГМП										Демидов										Опорный план										Стадия					Лист					Листов									
Нач. отдела										Рамазанов																				n					1					1									
Разработ.										Анисьева										Масштаб 1:500																				ООО "СИБГЕОСТРОЙ"									
Н.контроль										Большакова																																							



Ведомость занимаемых земель на линейное сооружение

Населенный пункт, вид использования участка	Категория земель	Площадь отвода, га	
		временное пользование	постоянное пользование
1. Г. Рубцовск Берегоукрепление – берегоукрепительная дамба	Земли населенного пункта		0,42
	Русло реки Алеи, земли водного фонда		0,8
2 Строительная площадка	Земли населенного пункта	0,05	
3 Полоса отвода для работы землеройно-транспортных машин		0,23	
ИТОГО:		0,28	1,22

Экспликация

N п/п	Наименование сооружений
1	Берегоукрепительная дамба L=590 м

- Условные обозначения:
- формируемая граница земельного участка линейного объекта (земли населенного пункта)
 - формируемая граница земельного участка линейного объекта (русло реки Алеи, земли водного фонда)
 - Полоса отвода для работы землеройно-транспортных машин
 - обозначение поворотной точки границы формируемого земельного участка
 - 1,2...n - номер вновь образованных характерных точек границы земельного участка

шифр 1804				
Берегоукрепление р.Алеи в районе дома по ул. Светлова, 92				
Изм.	Кол.уч.	Лист	№ док.	Подп.
Г/ИП	Демидов			
Нач. отдела	Рамазанов			
Разраб.	Анисьева			
Н.контроль	Большакова			
Проект межевания			Стадия	Лист
Масштаб 1:500			п	1
ООО "СИБГЕОСТРОЙ"			Листов 1	