

инв. 7084

В

Бюро технической инвентаризации
г. Рубцовск

ДЕЛО № 1-1839

Учечное территориальное
отделение лесничества УВД

Л. Толстого д 33а

1

ФГУП «Ростехинвентаризация»
Рубцовский отдел

Инвентарный № 01:416:002:000070840

Реестровый № 200207:002:000070840

Кадастровый № 22:70:000000:0000;01:416:002:000070840

р/л № 2412 от 06.03.07.

ТЕХНИЧЕСКИЙ ПАСПОРТ

на здание ПОМ "Ютисе"

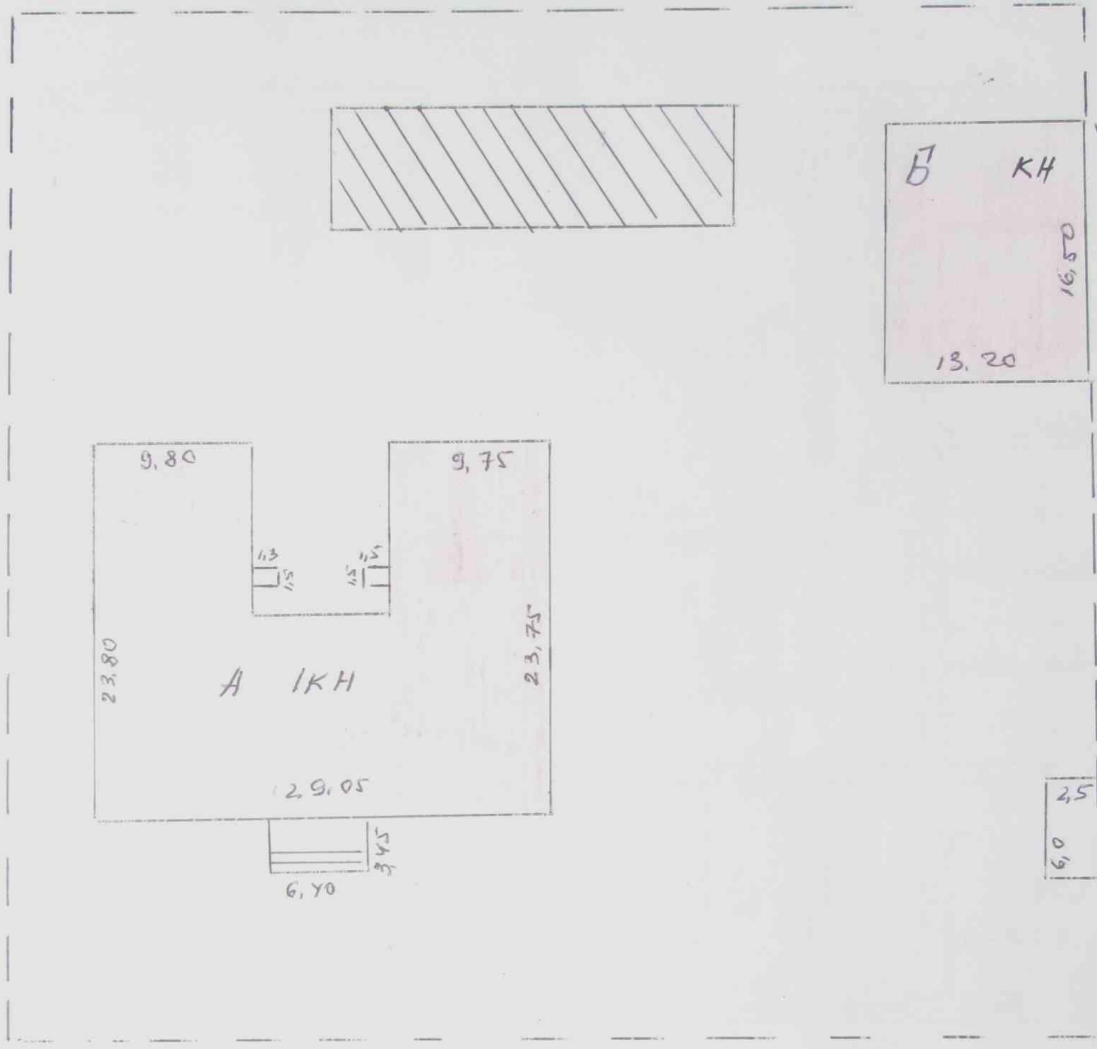
(назначение нежилого строения)

район _____

город (пос.) Рубцовск

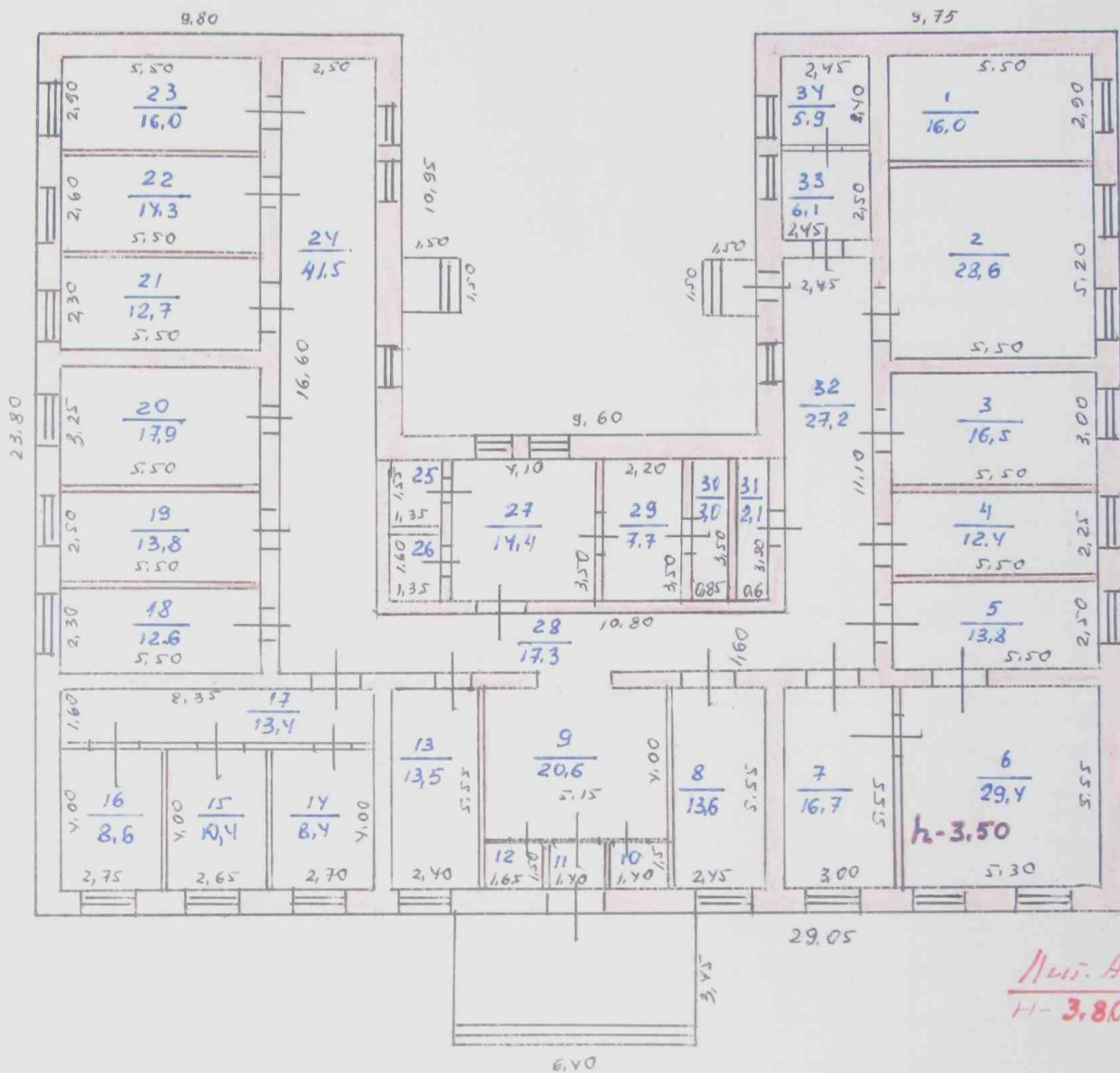
улица (пер.) Л. Толстого 33а

Квартал № _____



ул. Л. Толстого

Филиал ФГУП "Ростехинвентаризация" по Алтайскому краю			
Рубцовский отдел			
наименование подразделения			
План земельного участка			М 1 : 500
Адрес: ул. Л. Толстого 33			
	ФИО	Дата	Роспись
Исполнил	Старченко О.А.	12.02.07	<i>Old</i>
Составил	Маликова С. Ю.	12.02.07	<i>skif</i>



Филиал ФГУП "Ростехинвентаризация" по Алтайскому краю Рубцовский отдел наименование подразделения			
поэтажный план строения			М 1:200
Адрес: <i>Л. Толстого 33</i>			
	ФИО	Дата	Роспись
Исполнил	Старченко О. А.	12.02.08	
Проверил	Маликова С. Ю.	12.02.08	

IX. Экспликация к плану строения по общественному фонду

Дата записи	Литера по плану	Этажи (начиная с подвального)	№ помещения (квартиры)	№ комнаты, кухни и т.д. по плану строения	Назначение частей помещения: жилая комната, конторское помещение, классная комната, больничная палата и т. д.	Площадь по внутреннему обмеру (в кв. метрах)										Площадь лестничных клеток	Высота помещения внутри от пола до потолка (в метрах)
						общая полезная	в том числе								подсобная площадь		
							конторская	Кладовая	культурно-просвет.	коммунально-бытовая	торговые	производственные	и др.	и др.			
1	2	3	4	5	6	7	8	9	10	11	12	13	14	15	16	17	
	А	1	1	1	Кабинет	16,0		16,0								3,50	
				2	Кабинет	28,6		28,6									
				3	Кабинет	16,5		16,5									
				4	Кабинет	12,4		12,4									
				5	Кабинет	13,8		13,8									
				6	Кабинет	29,4		29,4									
				7	Кабинет	16,7		16,7									
				8	Кабинет	13,6		13,6									
				9	Коридор	20,6								20,6			
				10	Архив	2,1		2,1									
				11	Коридор	2,1								2,1			
				12	Электрощитов.	2,5								2,5			
				13	Кабинет	13,5		13,5									
				14	Кабинет	8,4		8,4									
				15	Кабинет	10,4		10,4									
				16	Кабинет	8,6		8,6									
				17	Коридор	13,4								13,4			
				18	Кабинет	12,6		12,6									
				19	Кабинет	13,8		13,8									
				20	Кабинет	17,9		17,9									
				21	Кабинет	12,7		12,7									
				22	Кабинет	14,3		14,3									
				23	Кабинет	16,0		16,0									
				24	Коридор	41,5								41,5			
				25	Детурная	2,1		2,1									
				26	ванная	2,2		2,2									
				27	Детурная	14,4		14,4									
				28	Коридор	17,3		17,3									
				29	Детурная	7,7		7,7									
				30	ванная	3,0		3,0									
				31	Кладовая	2,1								2,1			
				32	Коридор	27,2								27,2			
				33	Коридор	6,1								6,1			
				34	Посадное	5,9								5,9			
					Итого:	445,4		324,0						121,4			

VI. Описание конструктивных элементов здания и определение износа

карт. номер 1950

Литера А Год постройки 1962 Число этажей 1

Группа капитальности I Вид внутренней отделки простые

Ном. п.п.	Наименование конструктивных элементов	Описание конструктивных элементов (материал, конструкция, отделка и прочее)	Техническое состояние (осадки, трещины, гниль и т. п.)	Удельный вес по таблице	Поправки к удельному весу в проц.	Удельный вес конструктивного элем. с поправкой	Износ в проц.	Проц. износа к строению гр. 7х гр. 8 100	Тек. изм.	
									износ в % элемента	к строению
1	2	3	4	5	6	7	8	9	10	11
1	Фундаменты	Бутовый	сколы	4	1	4	35	14		
		каменные	трещины							
2	а) Стены и их наружная отделка	кирпичные	трещины	35	1	35	35	12,25		
		кирпич								
3	Перекрытия	чердачное	т/бетонные	24	1	24	30	7,2		
			кирпич							
		между-этажные								
		надподвальное								
4	Крыша	шифер	сколы	2	1	2	35	0,70		
5	Полы	доски окр.	стел.	6	1	6	30	1,8		
			окр.							
6	проемы	оконные	зестворные	7	1	7	30	2,10		
			дверные							
7	Внутренняя отделка	штук, окрас		8	1	8	30	2,4		
8	сан. и электротех. устройства	отопление	+	11	1	11	30	3,3		
		водопровод	+							
		канализация	+							
		г. водоснабж								
		ванны								
		электроосвещ.	+							
		радио								
		телефон	+							
вентиляция										
	лифты									
9	Прочие работы	трещины	трещины	3	1	3	35	1,05		

Итого: $100 \times 100 \times 32,2 = 322 \times$
 Процент износа, приведенный к 100 по формуле: $\frac{\text{проц. износа (гр. 9) } \times 100}{\text{удельный вес (гр. 7)}} = \frac{322 \times 100}{100} = 32,2\%$

XI. Ограждения и сооружения (замощения) на участке

Литера	Наименование ограждений и сооружений	Материал, конструкция	Размеры		Площадь м кв.	№ сборника	№ таблицы	Измерит.	Стоимость измерителя по таблице	Поправка на климат. район	Восстанов. стоимость в рублях	Проц. износа	Действит. стоимость в рублях
			длина м	ширина, высота м									

XII. Общая стоимость (в руб.)

В ценах какого года	Основные строения		Служебные постройки		Сооружения		Всего	
	восстановительная	действительная	восстановительная	действительная	восстановительная	действительная	восстановительная	действительная
1969	59006	40124					59006	40124
1991	124892	84927					124892	84927

" 20 " 02 20 04 г. Исполнил: А.И. Стургева /
 " 20 " 03 20 08 г. Проверил: С.В. Мамлюков
 " " 20 г. Начальник: _____

XIII. Отметка о последующих обследованиях

Дата обследования	" " 20 г.	" " 20 г.	" " 20 г.
Обследовал			
Проверил			
Начальник бюро			

Инвентаризационная стоимость

Адрес (местоположение) объекта учета:

Субъект Российской Федерации	Алтайский край
Район	
Муниципальное образование	тип Муниципальное образование наименование город Рубцовск
Населенный пункт	тип город наименование Рубцовск
Улица (проспект, переулок и т.д.)	тип улица наименование Льва Толстого
Номер дома	33
Номер корпуса	
Номер строения	
Литера	А
Иное описание местоположения	

Инвентаризационная стоимость на 01.01.2012 г. составляет: 2448359,38

(Два миллиона четыреста сорок восемь тысяч триста пятьдесят девять руб. 38 коп.)