

Инв. № 20286

Bz

Рубинский
участок

Рубинский
отдел

02. Вопросы по инвентаризации и учету
объектов недвижимости

ДЕЛО № _____

номенклатурный номер

ИНВЕНТАРНОЕ ДЕЛО НА ЗДАНИЕ, СООРУЖЕНИЕ, ИНОЙ ОБЪЕКТ

нужное подчеркнуть

Минной дом
наименование объекта

Г. с. Рубинск

Ул. Землеугодская

№ дома, сооружения, иного объекта 49

№ квартиры _____

Начато:

Окончено:

На _____ листах

Хранить: 5 лет ЭПК

1

ФГУП "Ростехинвентаризация"
Дочернее федеральное государственное унитарное предприятие
"Алтайтехинвентаризация"
Рубцовский филиал

незавершенный строительный объект

Производственный участок Рубцовский
Район Первый
Город (пос.) Рубцовск

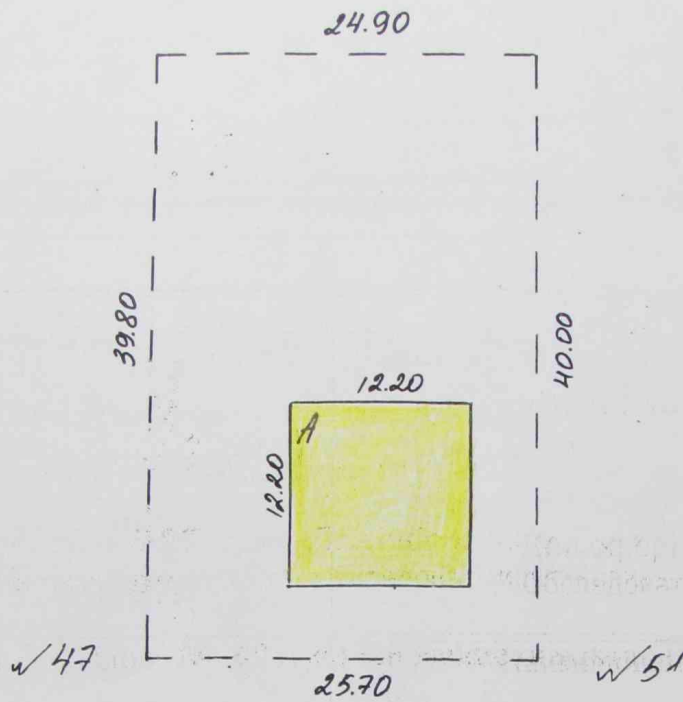
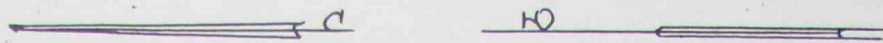
ТЕХНИЧЕСКИЙ ПАСПОРТ
на жилой дом индивидуального пользования,

расположенный

по улице (пер.) Землеградская дом № 49

Инвентарный №						
Реестровый №						
Кадастровый №	<u>22:701</u>			<u>187/40</u>		
	А	Б	В	Г	Д	Е

Паспорт составлен по состоянию на "04" 08 2005 г.



ул. Землеустроительная 49

Филиал ФГУП «Ростехинвентаризация» по Алтайскому краю			
<i>Рудыковский отдел</i>			
наименование подразделения			
План земельного участка			М 1:
Адрес:			
	Ф.И.О.	Дата	Роспись
Исполнил	Техник-инвентаризатор		
Проверил	Руководитель техгруппы		<i>Григорьев</i>

II. Общая стоимость (руб.) в ценах 2005 года

Основное строение		Служебные постройки		Сооружения		Всего	
восстановительная	действительная	восстановительная	действительная	восстановительная	действительная	восстановительная	действительная
						55321	55321
						144761	74761

III. Экспликация земельного участка

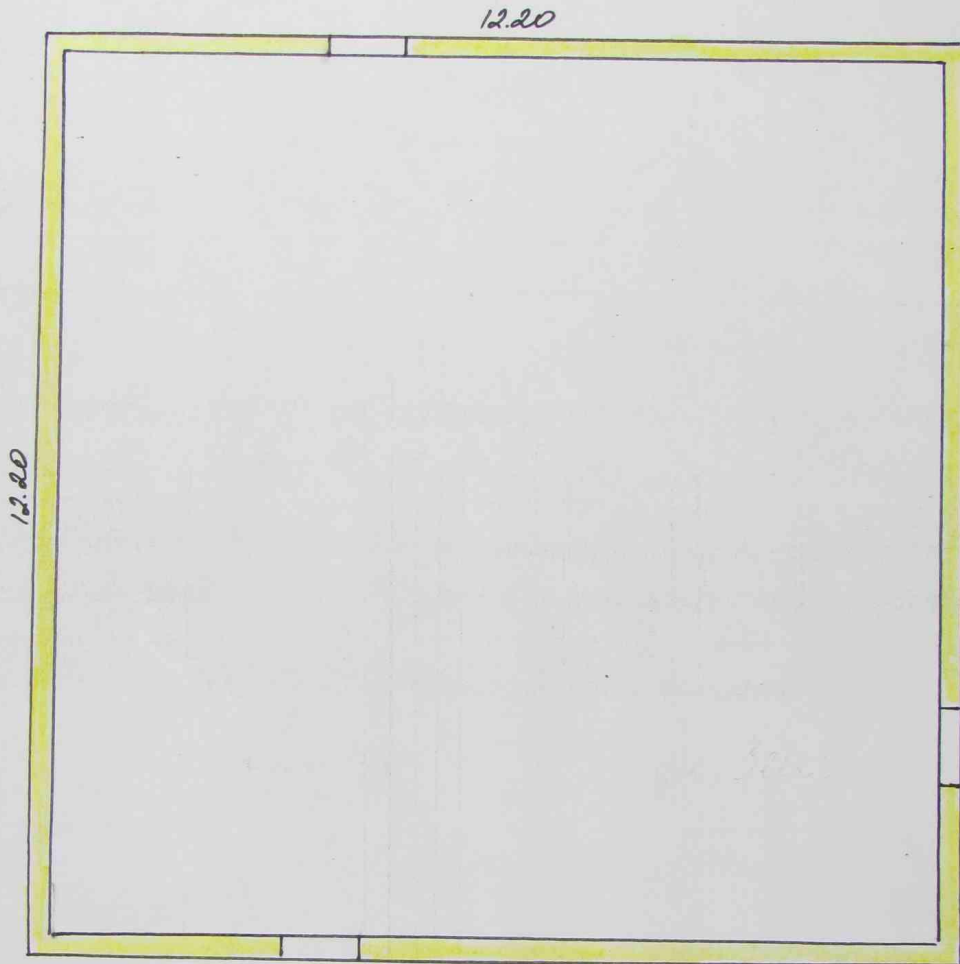
Площадь участка				Использование незастроенной площади			
по документам	фактически	в том числе		под двором	озеленено		под огородом
		застроенная	незастроенная		всего	в том числе	
	1010,0	148,8					

IV. Благоустройство строения _____ кв. м полезной площади

Электроосвещение	Отопление	Водопровод	Канализация	Газоснабжение	Горячее водоснабжение	Ванны и души	Телефон

V. Характеристика помещений жилого дома

	По состоянию на			
	19____г.	20____г.	20____г.	20____г.
Общая площадь, кв. м				
В том числе площадь кв. м				
из нее жилая площадь, кв. м				
В том числе: 1-комнатные				
2-комнатные				
3-комнатные				
4-комнатные				
5-комнатные				
Всего жилых комнат:				



Филиал ФГУП «Ростехинвентаризация» по Алтайскому краю			
<i>Рубцовский отдел</i>			
наименование подразделения			
Поэтажный план строения			М 1:100
Адрес: <i>ул. Землеугодская 49</i>			
	Ф.И.О.	Дата	Роспись
Исполнил	<i>техник Миллер С.Ю.</i>	<i>04.08.05</i>	<i>Сир-</i>
Проверил	<i>рук. тех. гр. Бессонова Г.Е.</i>	<i>04.08.05</i>	<i>Венц</i>

VII. Техническое описание жилого дома и его основных частей и определение износа

Литера А Число этажей 1 Год постройки 2005

№ п. п.	Наименование конструктивных элементов	Описание элементов (материал, конструкция или система отделки и прочее)	Признаки износа конструктивных элементов (деформации, осадки, трещины, гниль и пр.)	Удельный вес по таблице	Поправка к удельному весу в %	Удельный вес констр. элем. с поправкой	Износ в %	Процент износа к строению
1	2	3	4	5	6	7	8	9
1	Фундамент	Бетон. цемент	хорошее	5	1	5	0	0
2	Наружные и внутренние капитальные стены	Брус Е-0,15	хорошее	23	1	23	0	0
3	Перегородки							
4	Перекрытия	Чердачное						
		Междуэтажное						
5	Крыша							
6	Полы	1-го этажа						
		последующих этажей						
7	Проемы	Окна						
		Двери						
8	Отделка	Внутренняя						
		Наружная						
9	Отопление	Печи						
10	Электро-и сан-технические устройства	отопление	-9,1					
		водопровод	-0,4					
		канализация	-1,3					
		электричество	-3,8					
		радио	-0,4					
		телефон	-0,4					
		телевидение						
		ванны						
		гор. водоснаб.	-2,5					
		лифты						
	печное отопл.							
11	Разные работы							
			Итого:			28		0

Процент износа приведенный к 100 по формуле: процент износа (гр. 9) * 100 / удельный вес (гр. 7) $\frac{100 \times 0}{28} = 0\%$

**XI. Перечень документов,
приложенных к настоящему паспорту**

№№ п/п	Наименование	Дата составления	Масштаб	Количество	Примечание
1	План земельного участка	04.08.05г.	1:500	1	
2	Позтажный план	04.08.05г.	1:100	1	
3					
4					
5					
6					
7					
8					
9					
10					

" 04 " 08 200 5 г. Исполнил Резер-Вильнер

" " " 200 г. Проверил Васильева Г. В.

" " " 200 г. Начальник _____

XII. Последующие обследования

Дата обследования	" " " 200 г.	" " " 200 г.	" " " 200 г.
Исполнил (дата завершения работ и подпись)			
Проверил			
Начальник			

Инвентаризационная стоимость

Адрес (местоположение) объекта учета:

Субъект Российской Федерации	Алтайский край
Район	
Муниципальное образование	тип Муниципальное образование наименование город Рубцовск
Населенный пункт	тип город наименование Рубцовск
Улица (проспект, переулок и т.д.)	тип улица наименование Зеленоградская
Номер дома	49
Номер корпуса	
Номер строения	
Литера	А
Иное описание местоположения	

Инвентаризационная стоимость на 01.01.2012 г. составляет: 22963,65
(Двадцать две тысячи девятьсот шестьдесят три руб. 65 коп.)