

Сибирский филиал АО "Ростехинвентаризация-Федеральное БТИ"

(наименование ОТИ)

Отдел
Участок

Рубцовское отделение

**ВЫПИСКА
ИЗ ТЕХНИЧЕСКОГО ПАСПОРТА**
Здание гаража

(Литера В)

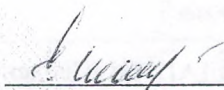
Адрес (местоположение) объекта
Субъект Российской Федерации Алтайский край
Административный район (округ) _____
Город (пос.) город Рубцовск
Район города _____
Улица (пер.) проспект Ленина
№ 185А Стр.(корпус) _____

Особые отметки

Паспорт составлен по состоянию на 5 Июнь, 2017 г.
указывается дата обследования объекта учета

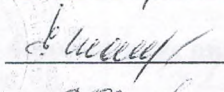
Дата 07.06.2017

Копировал



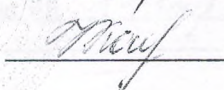
Шамина Е.С.

Техник

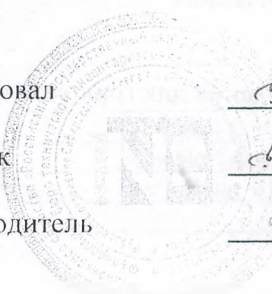


Шамина Е.С.

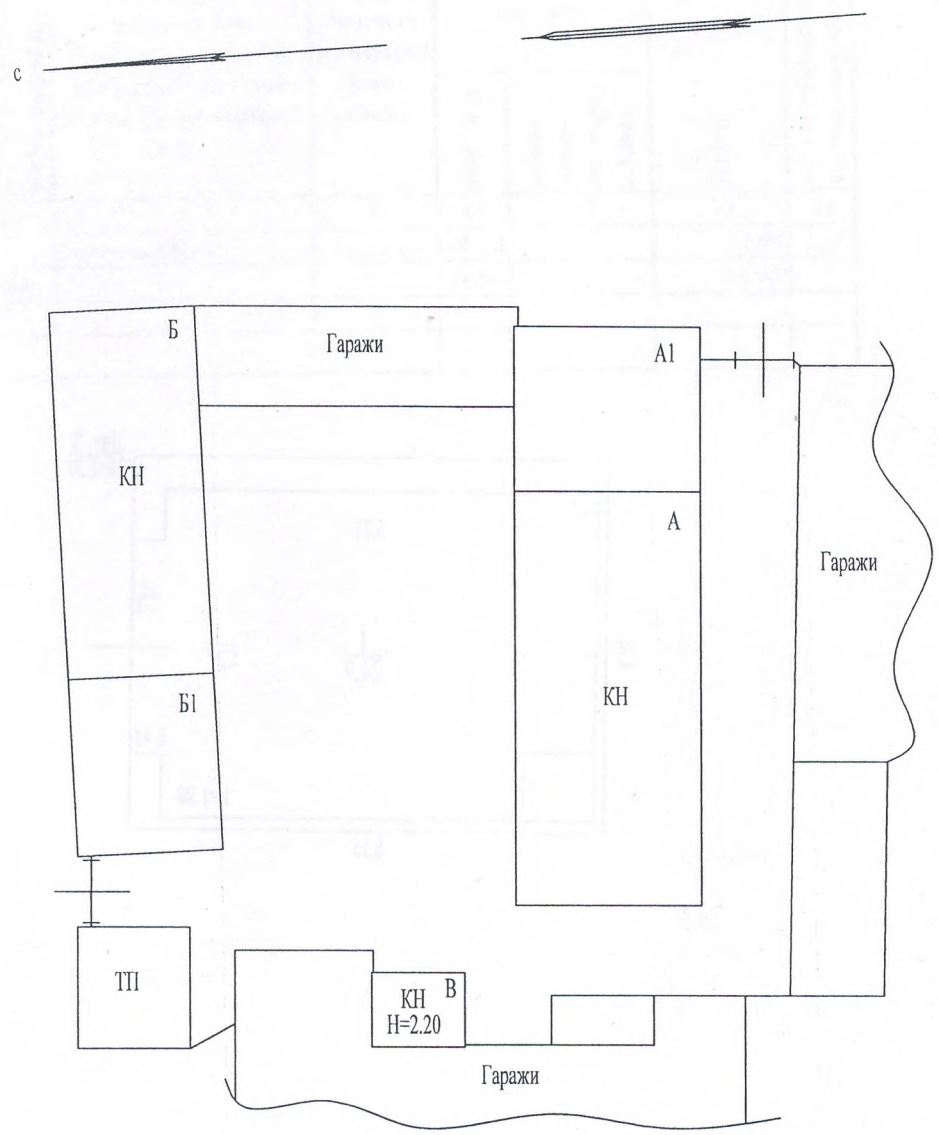
Руководитель



Космылина Н.Б.



ИНВЕНТАРНЫЙ ПЛАН



пр. Ленина

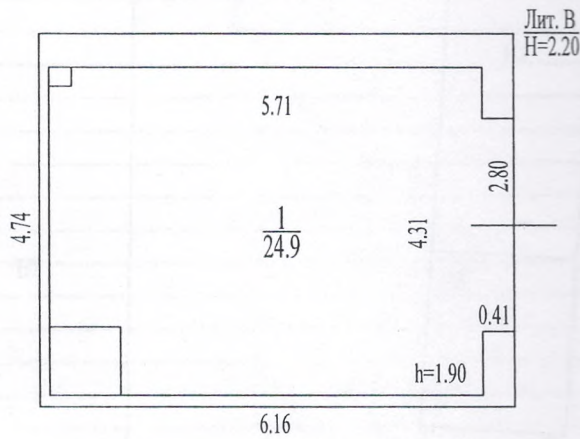
Сибирский филиал АО "Ростехинвентаризация - Федеральное ВТИ"
 Рубцовское отделение

План земельного участка

Должность	Фамилия И.О.	Подпись	Дата	Адрес: Алтайский край, г. Рубцовск, пр-т Ленина, 185А	Лист	2
Техник	Шамина Е.С.	<i>Шамина</i>	05.06.2017		Листов	
Руководитель	Космынина Н.Б.	<i>Космынина</i>	05.06.17.		Масштаб	1:500

ПОЭТАЖНЫЙ ПЛАН

Литер	В
Этаж	
1	



фасад

Сибирский филиал АО "Ростехинвентаризация - Федеральное БТИ"
Рубцовское отделение

Поэтажный план гаражного бокса

Должность	Фамилия И.О.	Подпись	Дата	Адрес: Алтайский край, г. Рубцовск, пр-т Ленина, 185А	Лист	
Техник	Шамина Е.С.	<i>Шамина Е.С.</i>	05.06.2017		Листов	
Руководитель	Космынина Н.Б.	<i>Космынина Н.Б.</i>	05.06.17.		Масштаб	1:100

по адре

Дата записи и литеры по плану

1	
В	1
	И

ЭКСПЛИКАЦИЯ

к поэтажному плану строения, расположенного

по адресу Алтайский край, город Рубцовск, проспект Ленина № 185А

В

Дата записи и литеры по плану	Этаж	Номер помещения (торгового, складского и т.п.)	Номер по плану строения комнаты, кухни, коридора и т.п.	Назначение частей помещения: канцелярское помещение, классная комната, больничная палата, кухня, коридор и т.п.	Формула подсчета по внутреннему обмеру	гаражей		Итого	Высота помещения по внутреннему обмеру
						основная	вспомогательная (подсобная)		
1	2	3	4	5	6	17	18	37	38
В	1-й		1	Гаражный бокс		24,90		24,90	1,90
ИТОГО ПО СТРОЕНИЮ:						24,90		24,90	



Администрация города Рубцовска
Алтайского края

ПОСТАНОВЛЕНИЕ

18.10.2019 № 2666

О присвоении адреса земельному участку и нежилому зданию: Россия, Алтайский край, городской округ город Рубцовск, г. Рубцовск, пр. Ленина, участок 185Г, пр. Ленина, здание 185Г

Рассмотрев заявление председателя комитета Администрации города Рубцовска по управлению имуществом Колупаева Александра Николаевича, представленные документы, на основании постановления Правительства Российской Федерации от 19.11.2014 № 1221 «Об утверждении Правил присвоения, изменения и аннулирования адресов», постановления Администрации города Рубцовска Алтайского края от 01.09.2015 № 3954 «Об утверждении Правил присвоения, изменения и аннулирования адресов объектам, находящимся на территории муниципального образования город Рубцовск Алтайского края», руководствуясь ст. 56 Устава муниципального образования город Рубцовск Алтайского края, распоряжением Администрации города Рубцовска Алтайского края от 14.10.19 № 784л, ПОСТАНОВЛЯЮ:

1. Присвоить земельному участку с кадастровым номером 22:70:021506:1196 площадью 36 кв.м адрес: Россия, Алтайский край, городской округ город Рубцовск, г. Рубцовск, пр. Ленина, участок 185Г.

2. Присвоить нежилому зданию с кадастровым номером 22:70:020722:314 площадью 24,9 кв.м адрес: Россия, Алтайский край, городской округ город Рубцовск, г. Рубцовск, пр. Ленина, здание 185Г.

3. Контроль за исполнением настоящего постановления возложить на комитет Администрации города Рубцовска по архитектуре и градостроительству (Деревянко Н.Т.).

Первый заместитель Главы
Администрации города Рубцовска
председатель комитета по финансам,
налоговой и кредитной политике



В.И. Плыусов